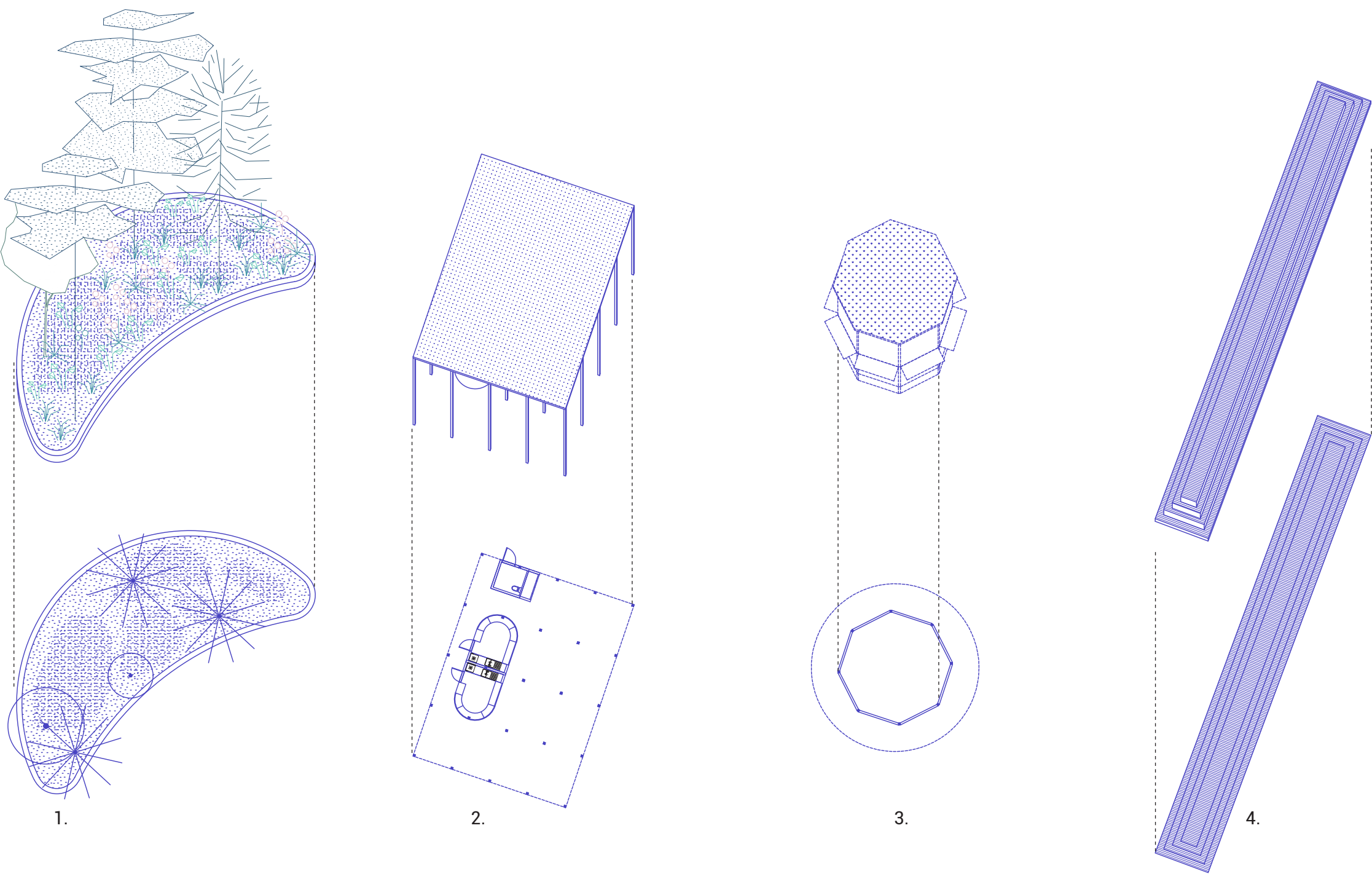
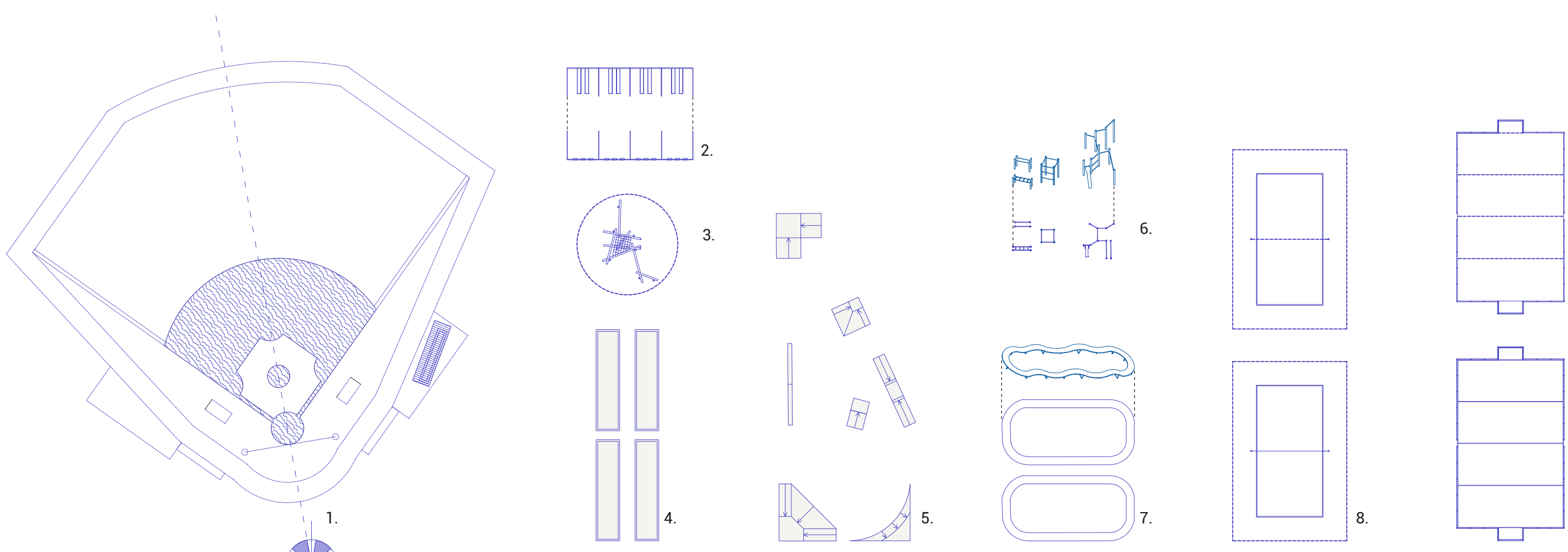


LIEUX DE PARTAGE



- 1. jardin oasis
- 2. pavillon commun
- 3. café-ball
- 4. grand Deck

SPORTS ET JEUX

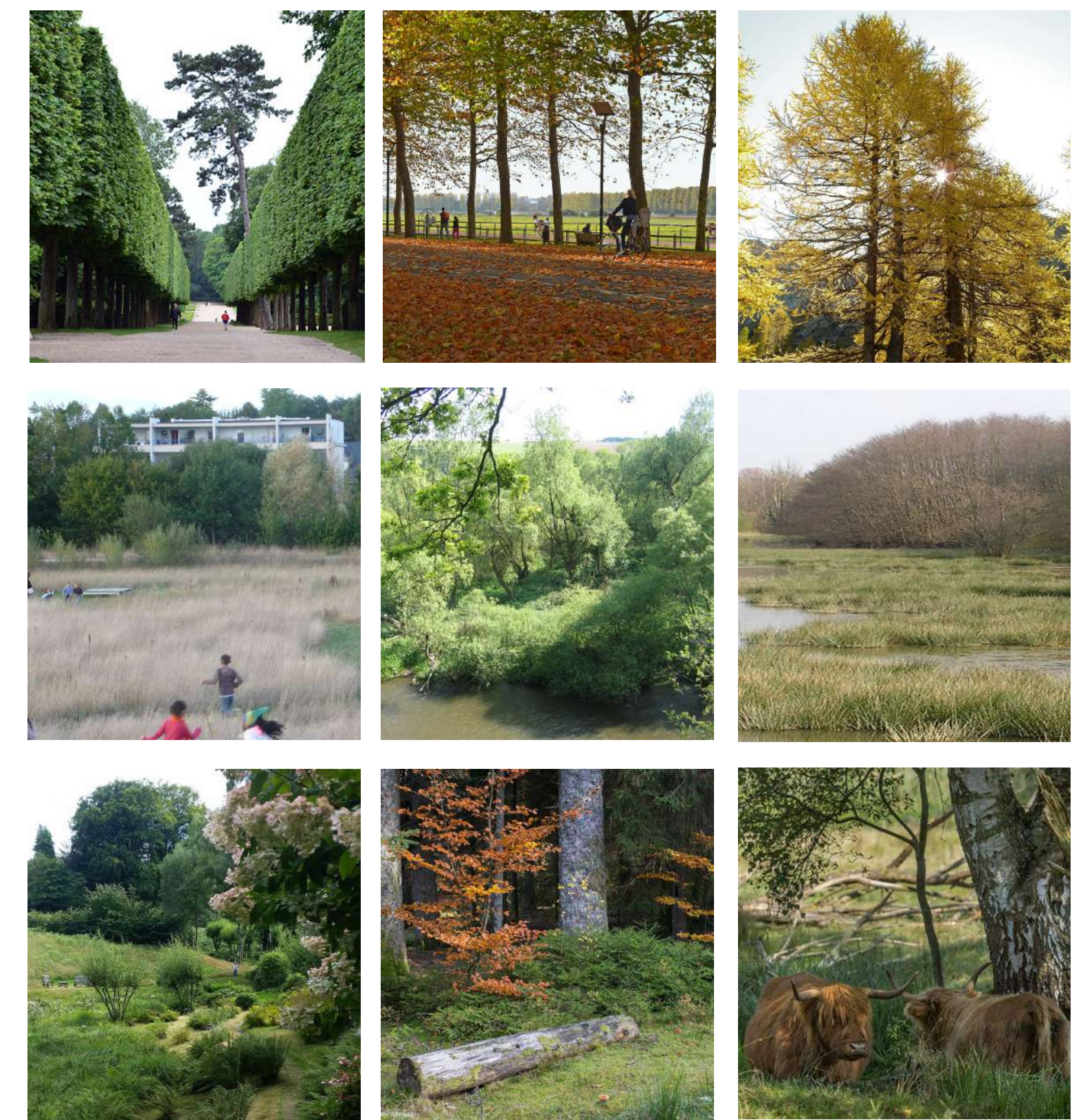
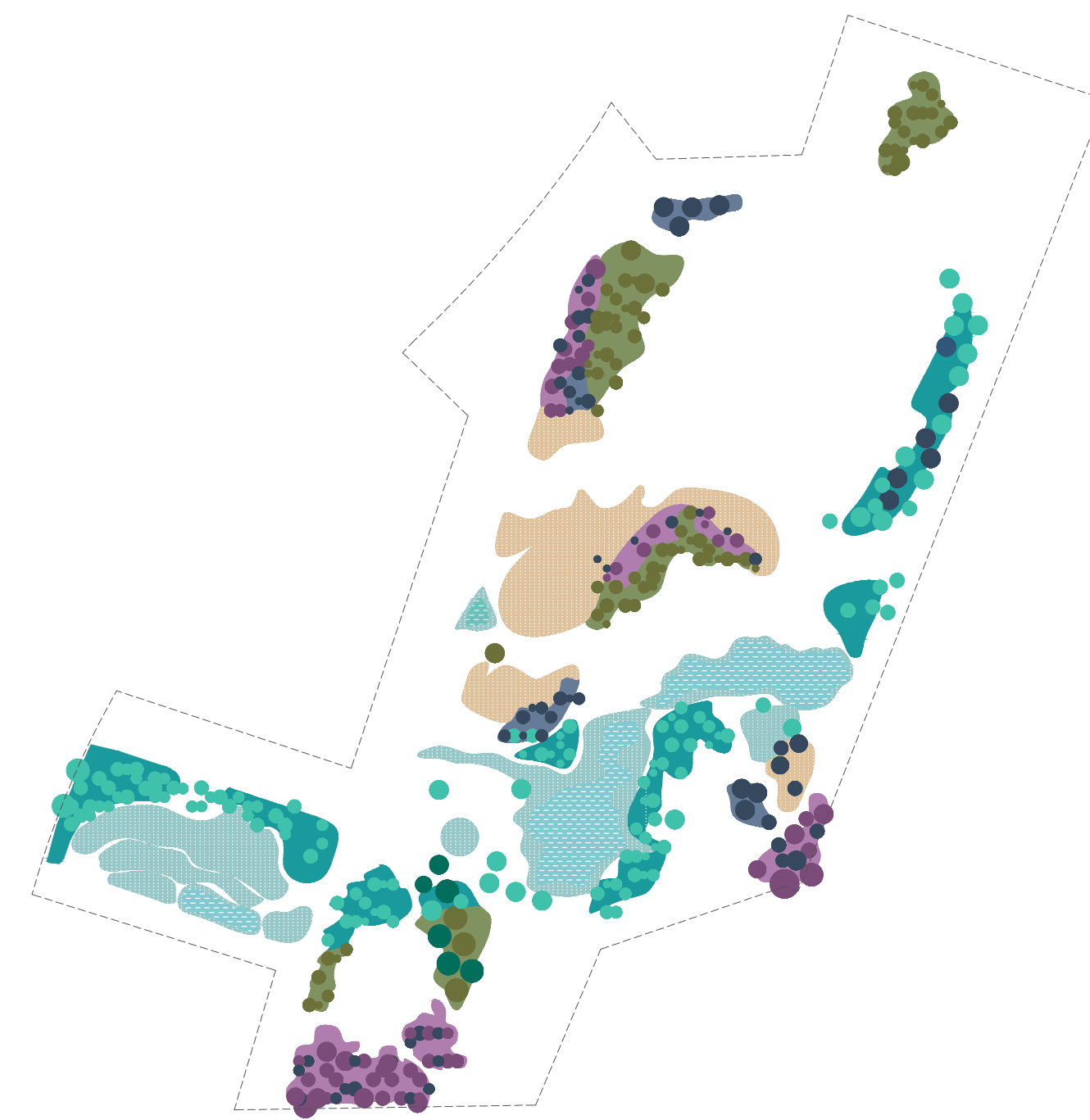
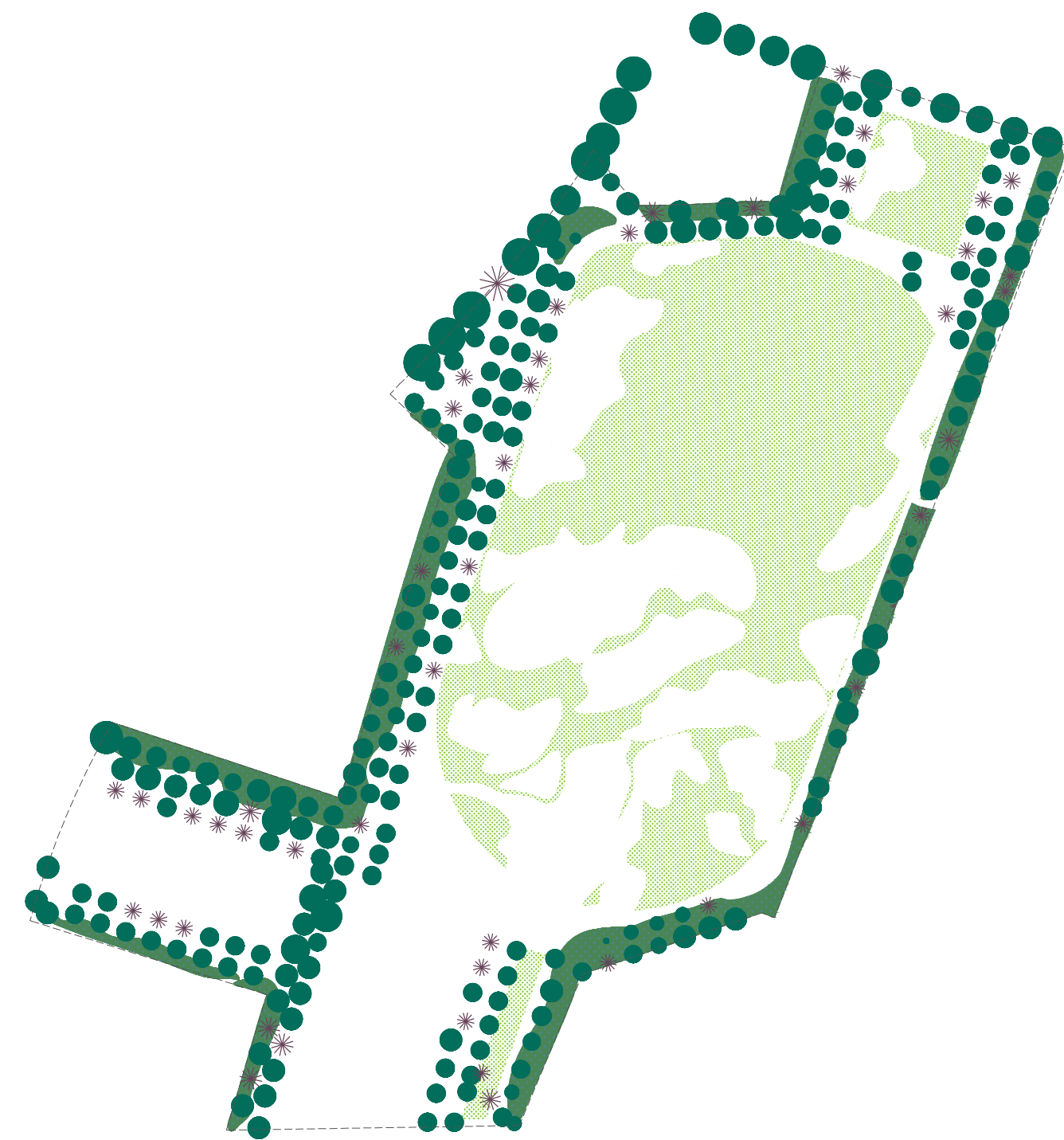


- 1. terrain de base-ball : nouvelle orientation + gabarit réglementaire + gradins
- 2. balançoires monumentales
- 3. grand jeu de grimpe
- 4. boudodromes
- 5. skate-parc
- 6. streetworkout
- 7. pumptrack grand et petits
- 8. terrains de beachvolley
- 9. gabarit réglementaire
- 9. terrains multisport (ex.)

VUE SUD - PAVILLON COMMUN ET PRAIRIES



STRATÉGIE CLIMATIQUE



gestion de l'eau

L'eau de pluie : une ressource pour le parc
Le projet propose non seulement de descenter les sols du parc pour favoriser l'infiltration, mais il est aussi l'opportunité de recueillir les eaux des parcelles moyennes par déconnexion des gouttières. L'eau guidée vers les zones humides et d'infiltration du site participe alors à la création d'un paysage spécifique et vertueux. Et peut-être que les oiseaux migrateurs y feront escale?

parc durable

- Amplification des alignements d'arbres associée à une stratégie de renouvellement des essences (introduction d'essences méridionales résistantes à la sécheresse).
- Plantation de lièzères arbustives résistantes : mélanges d'essences de haies mellifères et d'arbustes persistants et fleuris horticoles
- Semis de grande pelouses résistantes à la sécheresse, avec modes de gestion différenciée entre pelouses rases et prairies fleuries.

- 1. pelouse et prairie
- 2. haie résistante
- 3. alignements et arbres d'avenir

jardins des Vosges et du Rhin

- Chaîne Vosgienne : des bosquets des piémonts et des sommets où silhouettes de conifères et prairies sèches cadrent les vues.
- Courant Rhénan : des milieux frais et humides, liés à la gestion de l'eau de pluie associés aux peupleraies et frênaies alluviales de la vallée du Rhin.

- 1. hautes - chaumes
- 2. chênaie - châtaigneraie
- 3. hêtre - sapinière
- 4. Jariçale - pinède
- a. prairie - saulaie
- b. étang - roselière
- c. frênaie - peupleraie

COUPE VIVANTE

