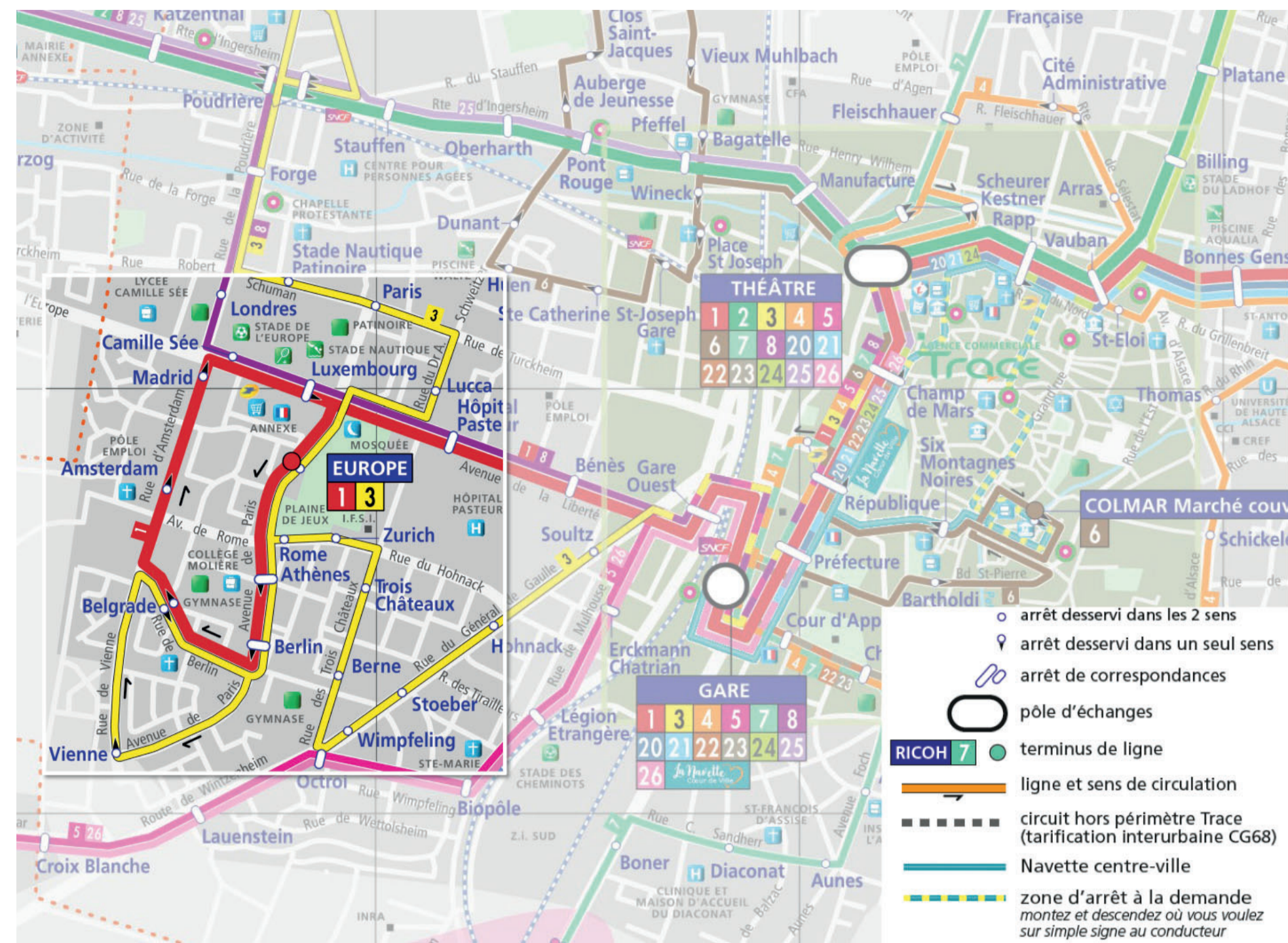


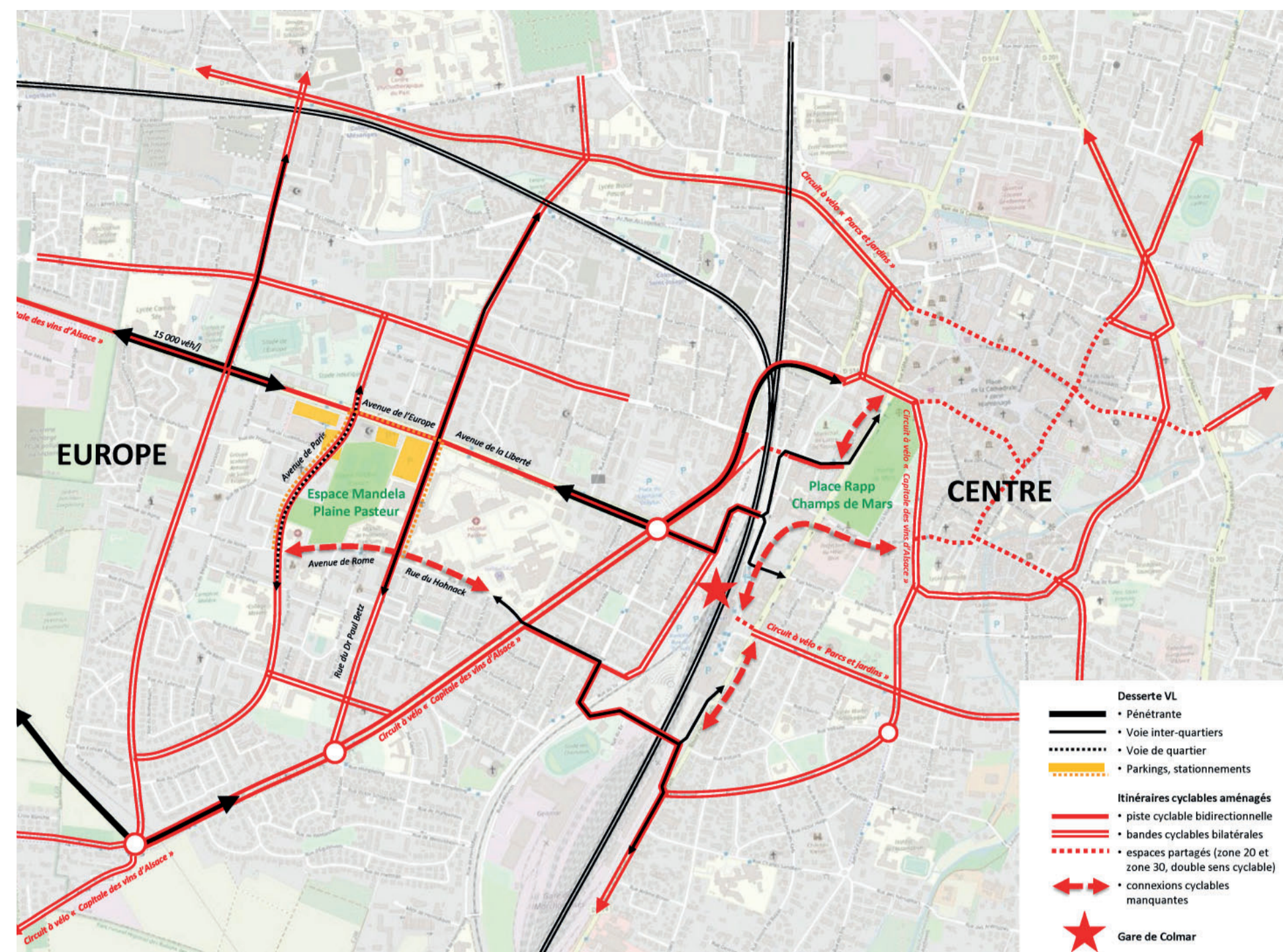
LE NOUVEAU PARC NELSON MANDELA COLMAR

Concours d'idées pour l'aménagement de la plaine Pasteur

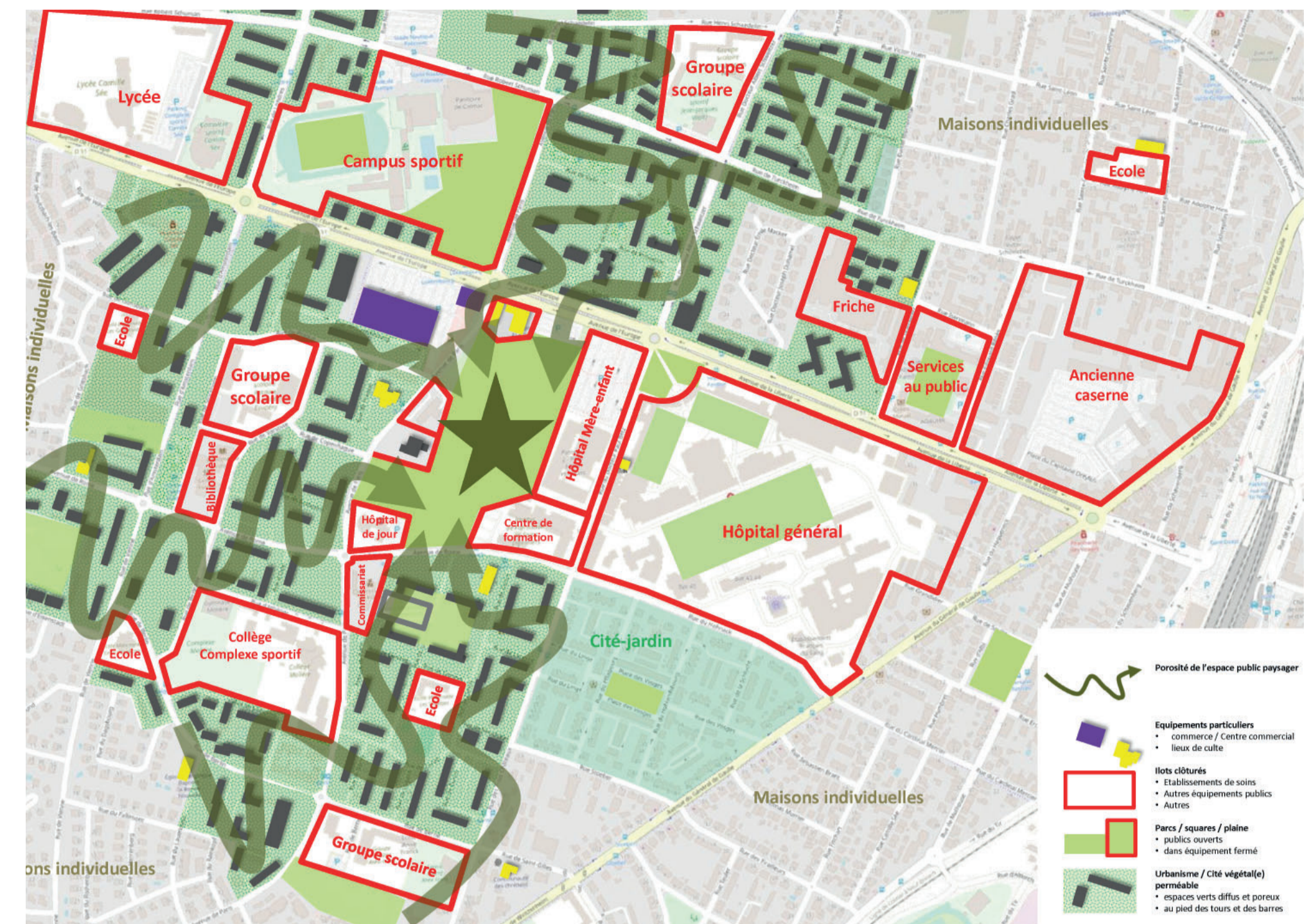
A l'échelle de la ville et du quartier, un parc bien desservi, facilement accessible, au milieu d'équipements cloisonnés



Un parc desservi par 3 lignes de bus avec 5 arrêts à mettre en lien avec les futures portes du parc.

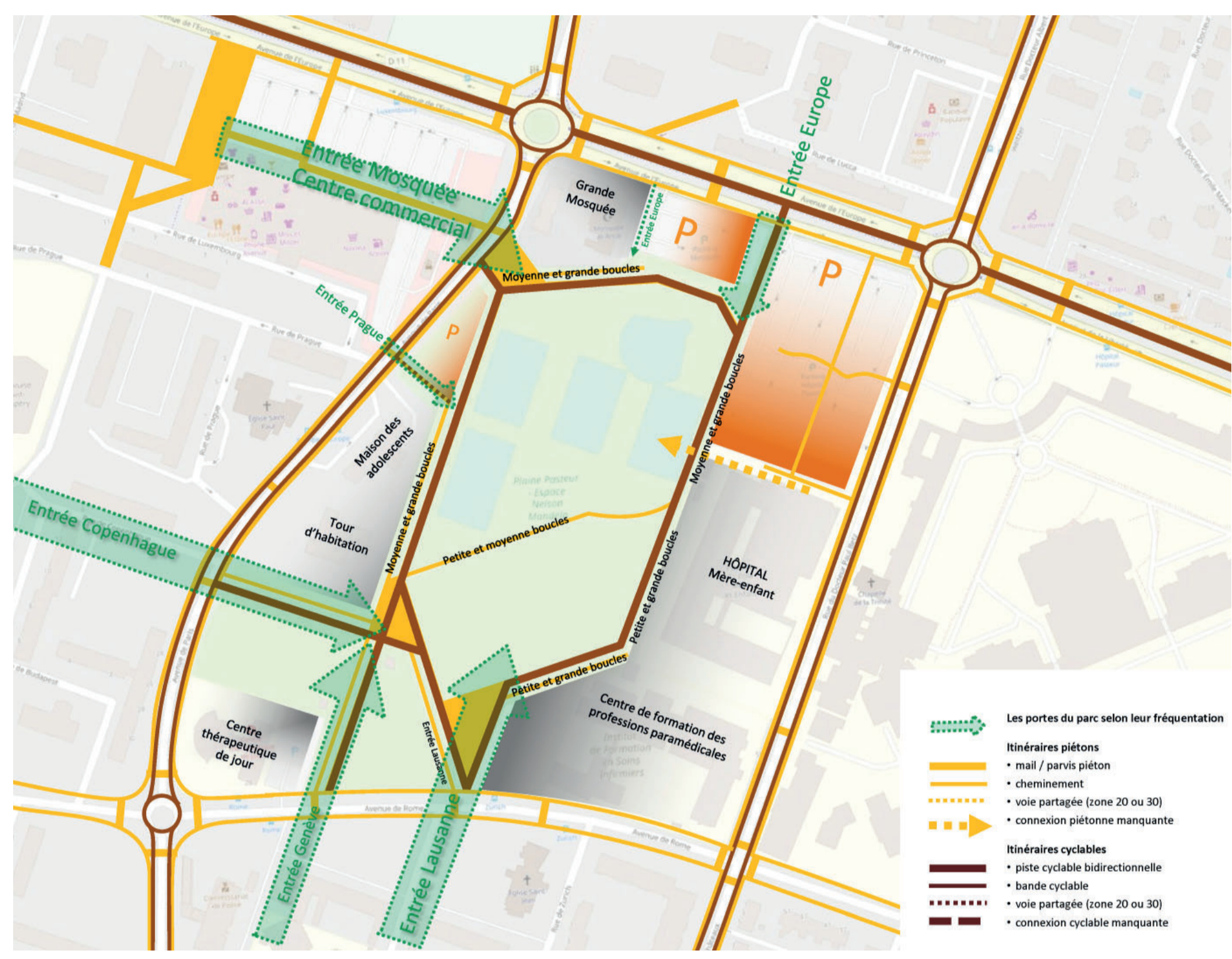


De nombreux stationnements à proximité, une bonne desserte en mode doux via les pistes cyclables.



Un cloisonnement des équipements clôturés mais une belle porosité paysagère au sein du quartier Europe.

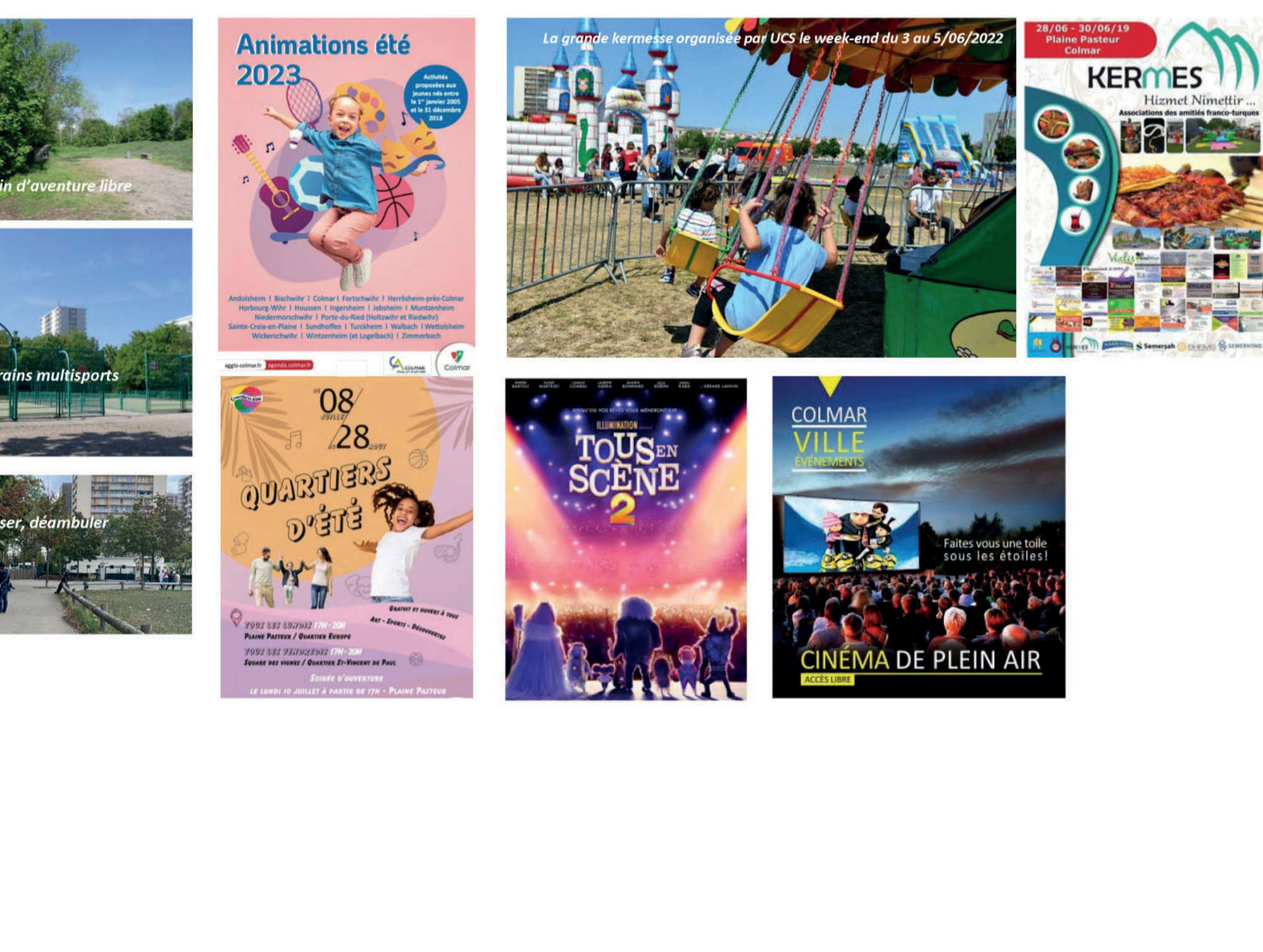
A l'échelle du parc, une intériorité peu affirmée, non connectée, raisonne avec des usages peu denses, des parcours limités dans une absence de mobilier



Une intériorité du parc et des portes peu lisibles en raison du manque d'articulation et de continuité piétonne entre le contexte urbain et le parc isolé.

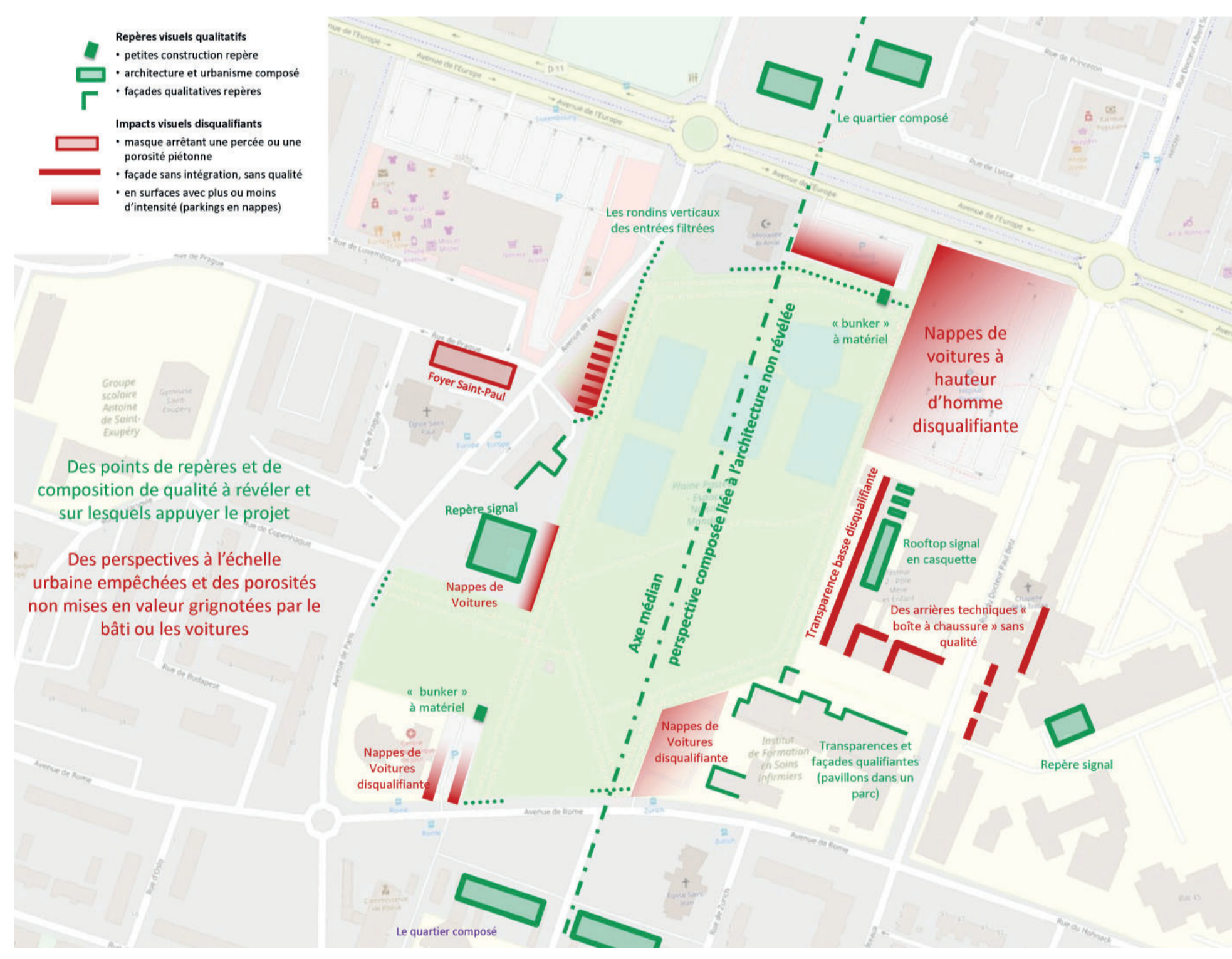


Des usages éparpillés et peu denses, des possibilités de parcours limités et un manque de mobilier criant.

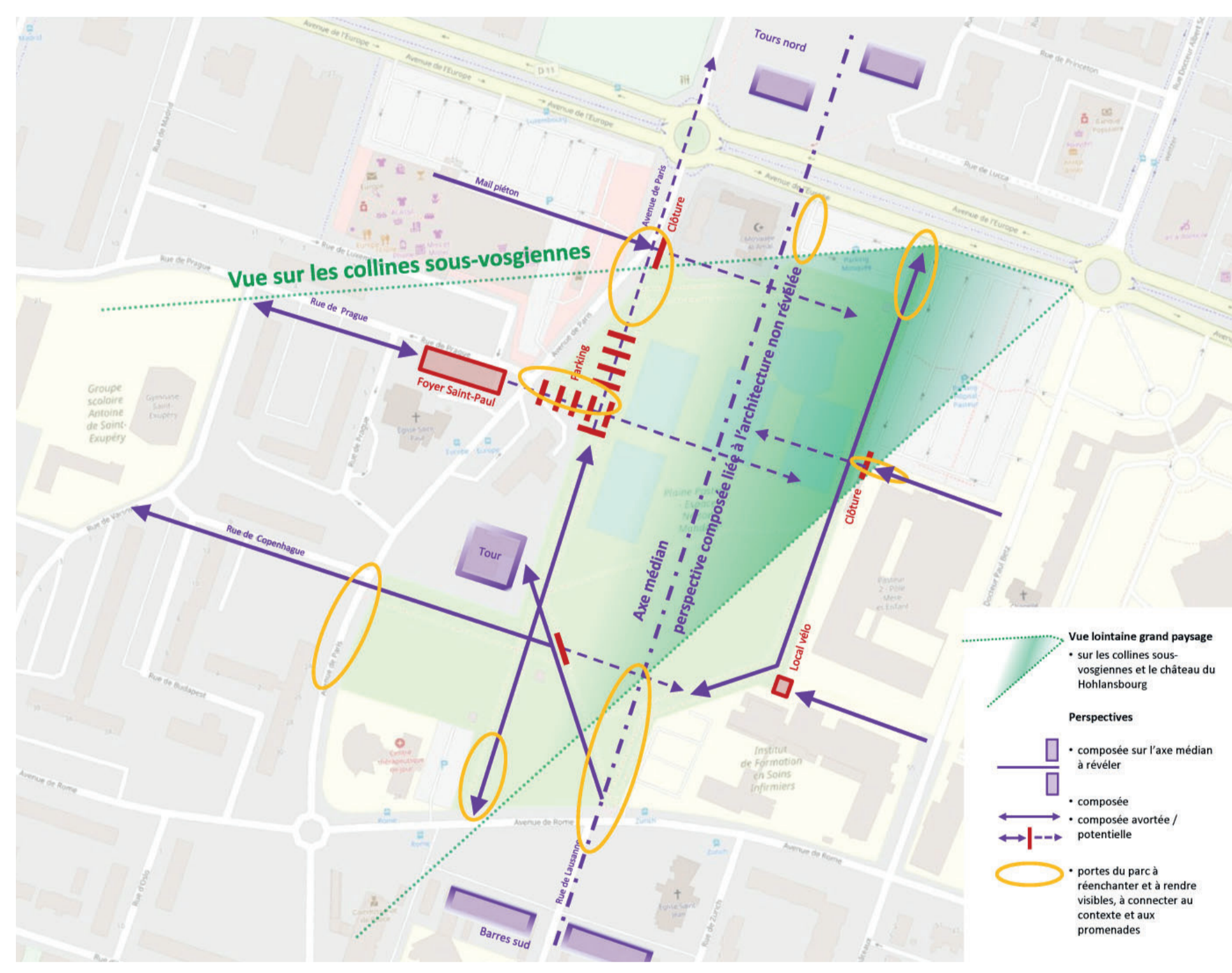


Un site emblématique pour le quartier et la ville dont l'échelle permet la tenue de manifestations d'ampleur. Une dimension à garder au sein du projet.

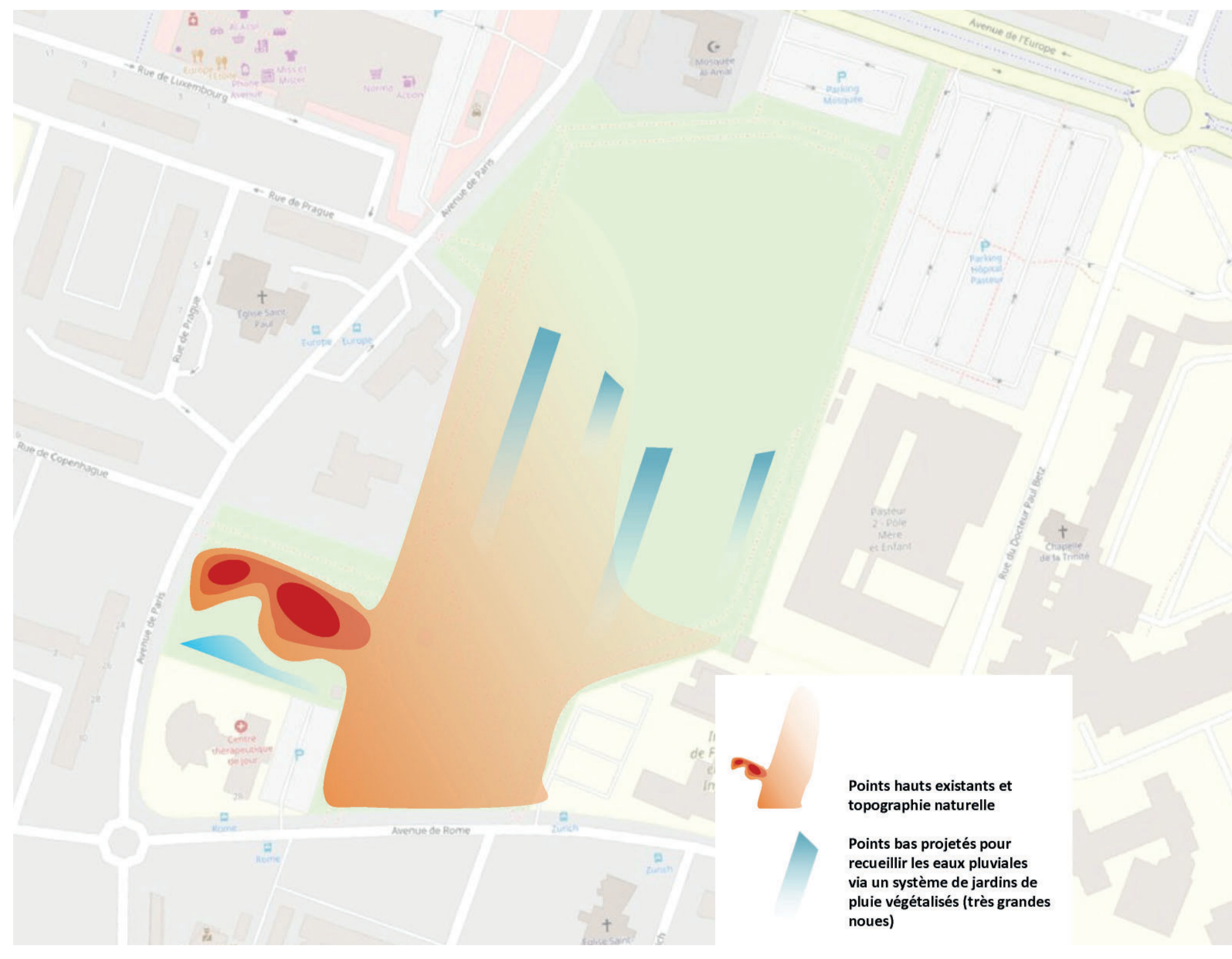
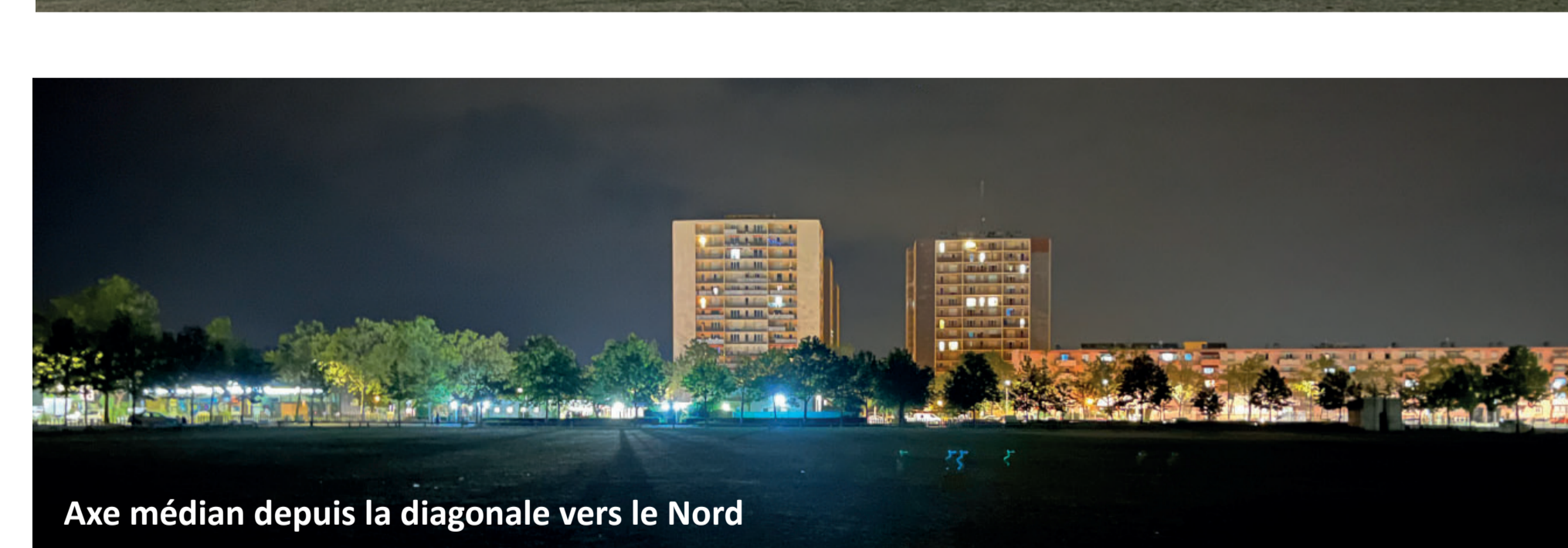
Une (re)composition qui s'appuiera sur les repères visuels, les perspectives, la topographie et les noyaux de biodiversité



Les points de repère et de composition de qualité comme l'axe médian sont à révéler alors que le projet doit ouvrir des perspectives urbaines reliant le parc à son contexte, inscrire de plus grandes porosités connectées et masquer les nappes de voiture et façades disqualifiantes.



La préservation de la clairière du baseball permet de conserver la vue lointaine sur les collines sous vosgiennes et le grand paysage qui replace la plaine dans son contexte géographique.



Une topographie dont tirer parti pour recueillir les eaux pluviales au sein de jardins de pluie diversifiant les milieux et permettant une plus grande résilience du parc grâce à l'interconnexion des milieux et résistance au stress hydrique.



Un manque de diversification des plantations de ceinture, une faible présence de la strate arbustive et un immense désert (strate herbacée tondue en intégralité). La stratégie végétale du projet partira des deux boisements qui témoignent aujourd'hui de la plus grande résilience à la sécheresse pour contaminer le reste du parc.

