

Fête de la nature

Dimanche 11 juin 2023

de 10h à 17h30



La Maison de la nature du vieux canal vous invite à sa journée portes ouvertes

Balades à poney

Troc aux plantes

Artisanat local (Expo/Vente)

Stands de protection de l'environnement

Ateliers nature et créatifs

Restauration et snack



Écluse n°50 - rue de Bâle ■ 68740 Hirtzfelden

www.vieuxcanal.eu

maisonnature@vieuxcanal.eu

09 64 25 55 54

Programme des animations

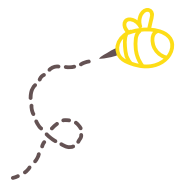
En continu de 10h00-17h30



- Visite du laboratoire nature (au RDC de la Maison de la nature)
- Sentier pieds nus et ludothèque (derrière la Maison de la nature)
- Parcours de motricité en forêt (forêt à l'arrière du jardin pédagogique)
- Troc aux plantes : troc ou contre dons (sur le parking)
- Stands associatifs, d'artisans et partenaires (sur tout le site)
- Office du tourisme : Découverte des vélos électriques (piste cyclable)
- Jeu de piste sur le sentier du vieux canal (informations sur le stand de l'association Maison de la nature du vieux canal)
- Balades à poney (4 euros/10 minutes) avec le Poney Parc de Blodelsheim (derrière le jardin pédagogique)



Visites guidées et autres ateliers



Visite du rucher pédagogique* (à partir de 6 ans, durée 45 min, sur inscription en amont via le site internet uniquement) : 10h30, 14h00, 16h00.
Accompagné d'un animateur-apiculteur, entrez dans le monde secret des abeilles. Ouverture de ruches pour découvrir ce monde fascinant (tenues de protection fournies).



Visite de l'exposition O2 Market (à partir de 6 ans, au RDC de la Maison de la nature, durée 0h45) : 14h00, 16h00.
Entrez dans un supermarché virtuel pour faire des courses éco-responsables de manière ludique. Choisissez vos produits et passez en caisse pour visualiser l'impact environnement de votre panier.



Séance découverte du Yoga du rire* avec Rachel Villa - Kinésiologie : 11h00, 14h30 (séance pour adultes uniquement), 16h30 (à partir de 6 ans, durée 1h00, sur inscription).



World café (au 1er étage de la Maison de la nature) : 10h00-12h00 et 14h00-17h00 animé par NathuRhena.
Le World Café est un processus créatif qui vise à faciliter le dialogue constructif et le partage de connaissances et d'idées. Les participants débattent d'une question ou d'un sujet en petits groupes autour de tables.



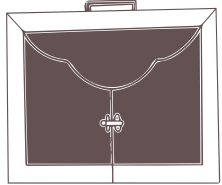
Animation de découverte du compostage avec les écojardiniers de la Communauté de Communes Alsace Rhin Brisach : 15h00; 16h30 (durée 1h00).
RDV au niveau des composteurs derrière le jardin pédagogique.

* sur inscription, programme complet et inscriptions sur www.vieuxcanal.eu

Spectacles et lectures



Balade contée*, départ 14h00 à la mare (durée 1h30, parcours de 1,7km).
Déambulons jusqu'à la passerelle observatoire et arrêtons nous en pleine nature pour des lectures d'histoires ou de kamishibais en partenariat avec la médiathèque de Fessenheim.



Animation de kamishibais : théâtre ambulant japonais (à partir de 3 ans, durée 15 minutes)

- 10h30 à la mare
- 11h30 dans la forêt (prendre le parcours pédagogique derrière le verger jusqu'au panneau pédagogique sur les richesses de la Hardt).
- 16h30 à la mare



Démonstration de Hip-hop : par la troupe de l'ACCH Hirtzfelden 15h00 (durée 5 minutes)
Démonstration de danse Jazz par Florian Buliani : 16h00 (durée 20 minutes)

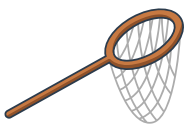
Ateliers créatifs et animations nature



Décorécup : de 10h00 - 12h30 et 13h30 -16h30
Bricolages créatifs à base de produits de récupération. Repartez avec vos réalisations.



Peinture nature (au verger) : 10h30-12h30 et 13h30-17h00
Découvrez de nombreuses techniques pour peindre, dessiner et bricoler à base de plantes et repartez avec vos créations.



Pêche à la mare (à la mare pédagogique derrière le jardin) : 10h30-12h30 et 13h30-17h00
Equipés d'épuisettes et d'aquariums, venez pêcher et découvrir le petit peuple de la mare avec les curieux de nature.



Initiation à la poterie* (à partir de 6 ans, durée 1h00) : 10h30, 11h30, 14h00, 16h00
En petits groupes, découvrez comment manier l'argile auto-durcissante pour créer des objets avec Maryse Werthe. Repartez avec vos réalisations.



Initiation à la vannerie* (à partir de 6 ans, durée 1h00) : 10h30, 11h30, 14h00, 16h00
Initiation au tressage de saule pour fabriquer de petits objets avec Sophie Bader.



Initiation au chantournage* (à partir de 6 ans, durée 1h30) : 10h30 et 14h30
Découverte du travail du bois et initiation au chantournage avec Mathieu Hilaire, artisan bois de Mille et une facettes. Repartez avec votre porte-clé fabriqué sur place. Présence d'un adulte indispensable. Tarif : 7 euros

Fête de la nature

Informations pratiques

Nous trouver :



Parking pour personnes à mobilité réduite, suivre fléchage



Nombreux ateliers sur réservation sur www.vieuxcanal.eu
Yoga du rire, poterie, chantournage, vannerie, balade contée,....

Inscriptions aux ateliers possibles sur place dans la limite des places disponibles.



Suivez-nous !

Entrée et animations
gratuites* :

(*sauf balades à poney et atelier d'initiation au chantournage)



Écluse n°50 - rue de Bâle ■ 68740 Hirtzfelden

www.vieuxcanal.eu

maisonnature@vieuxcanal.eu

09 64 25 55 54