

**THÉÂTRE  
MUNICIPAL  
DE COLMAR** **SALLE DE  
SPECTACLES  
EUROPE**

THÉÂTRE  
**2026**

HUMOUR

CIRQUE

DANSE

MUSIQUE

**SAISON**

**2027**

# ÉDITO

© Jérôme Birling – Ville de Colmar



Le Théâtre municipal de Colmar et la Salle de spectacles Europe confirment la dynamique engagée en proposant la saison prochaine une offre toujours plus riche, variée et pour tous les publics.

Humour, théâtre, comédie, opéra, musique classique, danse, cirque, marionnettes, musiques actuelles, spectacles jeune public et créations hybrides, cette diversité incroyable reflète l'engagement de la Municipalité à soutenir toutes les formes d'expressions artistiques et à répondre à la pluralité des attentes. Cette programmation témoigne également de notre volonté constante de faire de la culture un espace de rencontre, d'émotion et de partage au cœur de lieux vivants, ouverts et accessibles à tous.

Je tiens à saluer le travail remarquable des équipes, dont l'implication quotidienne permet de bâtir une saison exigeante au service des habitants. Par leur engagement et leur passion, elles participent activement à la vitalité culturelle et au rayonnement de notre ville.

Enfin, je vous invite à rester attentifs à l'actualité de nos établissements pour ne rien manquer des rendez-vous qui viendront enrichir cette programmation au fil de l'année. Je vous souhaite à toutes et à tous une très belle saison 2026/2027.

**Éric Straumann**  
Maire de Colmar



# SAISON 2026-2027

\*Spectacles accessibles aux enfants et aux familles

## CIRQUE

<b>Alice Barraut &amp; Raphaël de Pressigny (Feu! Chatterton) - MEMM*</b>	<b>42</b>
<b>Cie Brouniak - Le Barouf d'honneur*</b>	<b>50</b>
<b>Cie l'Éolienne - Le Lac des cygnes*</b>	<b>67</b>

## DANSE

<b>Cie Callicarpa - Haut-les-cœurs*</b>	<b>10</b>
<b>Nathalie Pernette - Murmures*</b>	<b>36</b>
<b>Cie Simon Feltz - Sell, Self, Slay*</b>	<b>38</b>
<b>Cie L'Octogonale - De Mercure à Neptune*</b>	<b>45</b>
<b>Joanne Leighton/Cie WLDN - Le Chemin du wombat au nez poilu*</b>	<b>54</b>
<b>Cie le Scribe - Pacific Square*</b>	<b>59</b>

## MUSIQUES ACTUELLES

Colmar Jazz Festival - <b>Ringo Lorier Quartet</b>	<b>5</b>
Colmar Jazz Festival - <b>Rhythm Hand Blues</b>	<b>6</b>
Colmar Jazz Festival - <b>China Moses + Manon Mullener</b>	<b>7</b>
Colmar Jazz Festival - <b>Anne Pacey + Selma Namata Doyen</b>	<b>8</b>
<b>Charlie Winston - Solo Tour</b>	<b>20</b>
<b>Yannick Noah - Yann et Nico : Un p'tit tour à deux</b>	<b>21</b>
<b>Derya Yıldırım &amp; Grup Şimşek</b>	<b>22</b>
<b>Etran de l'Air</b>	<b>26</b>
<b>Pony Pony Run Run</b>	<b>35</b>

## SPECTACLES MUSICAUX

<b>CC - Clara Chabalière - La Boutique des rêves*</b> (Ingeborg Bachmann / Karl Naegelen)	<b>11</b>
<b>Lisette Lombé &amp; Marc Nammour - Ce que le ventre dit</b>	<b>27</b>
<b>Weepers Circus - Rétropolis*</b>	<b>32</b>
<b>Clédat et Petitpierre - Les Songes d'Angèle*</b>	<b>33</b>
<b>Cie le Ver à Soie - La Mer*</b>	<b>44</b>
<b>La Soupe cie - Sous mon aile*</b>	<b>47</b>
<b>Cie Supernovae - Manger un phoque</b> (Sophie Merceron)*	<b>63</b>
<b>Rosemary Standley, François Gremaud - Carmen.</b>	<b>69</b>

## MUSIQUE CLASSIQUE & OPÉRA

<b>OnR - Carte blanche à l'Opéra Studio</b>	<b>4</b>
<b>Ajam - Gabriel Pidoux &amp; Jorge Ganzales-Buajasan</b>	<b>24</b>
<b>OnR - Ariane à Naxos</b>	<b>29</b>
<b>OnR - La Valse rêvée d'Offenbach</b>	<b>34</b>
<b>Ajam - Krzysztof Michalski</b>	<b>48</b>
<b>Ajam - Trio Pantoum</b>	<b>56</b>
<b>Festival de Pâques</b>	<b>58</b>
<b>OnR - So British !</b>	<b>60</b>
<b>Ajam - Arthur Hinnewinkel</b>	<b>64</b>
<b>OnR - Les Trésors de l'opérette française</b>	<b>70</b>
<b>OnR - Le Petit Ramoneur*</b>	<b>71</b>

## THÉÂTRE

<b>Cie Méchant Méchant - Wasted</b> (Kae Tempest)	<b>12</b>
<b>Le Lézard - Temps fort marionnettes*</b>	<b>13</b>
<b>CC - Thibaut Wenger - C'est la fête</b> (Magali Mougel)	<b>15</b>
<b>Cie In Vitro/Marine Mane - La neige est blanche*</b> (Béatrice Bienville)	<b>17</b>

<b>Cie Mauvais garçon - Moi, canard*</b> (Ramona Badescù)	<b>23</b>
<b>Jean-Yves Ruf - Le Bizarre</b> (Fabrice Melquiot)	<b>31</b>
<b>CC - Simon Delétang</b>	<b>37</b>
<i>Résurrection. Un cas de conscience</i> (Leïla Slimani)	
<b>Cie Mochinoshia - Shadow Kingdom*</b>	<b>49</b>
<b>Les filles de Simone - Les Subversives</b>	<b>53</b>
<b>Cie Cassandre - L'Art d'avoir toujours raison</b>	<b>61</b>
<b>Ariane Voineau &amp; Josué Beaucage - Sous la feuille*</b>	<b>66</b>
<b>Atelier Théâtre Actuel - Un soupçon d'amitié</b> (Philippe Froget)	<b>68</b>

## COMÉDIES

<b>Corinne Touzet, Stéphane Giletta et Mathilde Moulinat</b>	<b>14</b>
<i>Ken ou Comment rencontrer l'homme de sa vie ?</i>	
<b>Théâtre du Quiproquo - Pour combien tu m'aimes ?</b>	<b>16</b>
<b>Philippe Chevallier, Marie-Hélène Lentini, Jennifer Lauret...</b>	<b>25</b>
<i>Panique au ministère 2 - La candidate</i>	
<b>TAC - A Frack voll Fric</b> (Des paquets de fric)	<b>39</b>
<b>Kamel Belghazi, Tonya Kinzinger, Fabienne Carat, Arnaud Jouan...</b>	<b>40</b>
<i>Réunion d'urgence</i>	
<b>Quiproquo Tour - Louise Morstan et la Marmotte rouge</b>	<b>43</b>
<b>David Douillet, Géraldine Lapalus, Laurent Olmedo, Philippe Cura</b>	<b>51</b>
<i>Le temps qui reste</i>	
<b>TAC - A Tritt vom Storig</b> (Le Coup de la cigogne)	<b>52</b>
<b>Julie Arnold, Steevy Boulay, Daniel-Jean Colloredo, Dominique Merot...</b>	<b>57</b>
<i>La presse est unanime</i>	
<b>TAC - S'esch net d'r Moment ! (C'est pas le moment !)</b>	<b>62</b>
<b>Pascal Michaud, Bruno Chapelle</b>	
<i>Entre 2</i>	<b>65</b>

## HUMOUR ET HUMOUR EN MUSIQUE

<b>Caroline Estremo - Enfin, normalement</b>	<b>18</b>
<b>Christelle Chollet - Culottée</b>	<b>19</b>
<b>Cie F/Arthur Perole - Carton plein</b>	<b>28</b>
<b>Pablo Mira - Pablo Mira cherche encore le titre de son spectacle</b>	<b>30</b>
<b>Régis Mailhot - Les Nouveaux Ridicules</b>	<b>41</b>
<b>Jérôme Commandeur - Jérôme Commandeur tente des trucs</b>	<b>46</b>
<b>Barber Shop Quartet - Génération Barber*</b>	<b>55</b>

## EXPLOREZ LA SAISON

Ateliers de pratique artistique	<b>72</b>
Résidences artistiques	<b>74</b>
Rencontres et événements	<b>75</b>

## INFORMATIONS PRATIQUES

Réservation & billetterie / Horaires & contacts / Bons cadeaux / Bourse aux billets	<b>76</b>
Tarifs en vigueur	<b>77</b>
Abonnements / Venir	<b>78</b>

## ACCESSIBILITÉ & PUBLICS

Spectateurs en situation de handicap	<b>79</b>
Public scolaire	<b>80</b>

## MÉCÈNES & PARTENAIRES

<b>UNE ÉQUIPE À VOTRE SERVICE</b>	<b>82</b>
-----------------------------------	-----------

<b>MENTIONS DE PRODUCTION</b>	<b>83</b>
-------------------------------	-----------

<b>AGENDA</b>	<b>86</b>
---------------	-----------

# CARTE BLANCHE À L'OPÉRA STUDIO

**FOYER DU  
THÉÂTRE  
MUNICIPAL**

**Mardi 15 sept.**  
19h

**1h**

**Tarif OnR**

**Tout public**

**opéra studio**  
de l'opéra national  
du rhin

C'est la rentrée pour les artistes de l'Opéra Studio. Toute la promotion des jeunes chanteurs et chanteuses, en compagnie de leurs collègues pianistes, propose un panorama d'airs et d'ensembles d'opéra, d'opérette ou de comédie musicale.

**Sopranos**

Jessica Hopkins,  
Naïma Wanshe

**Mezzo-sopranos**

Lucy Evans, Inès Prevet

**Ténors**

Aleksandre Khukhushvili,  
Arwen Tanguy

**Baryton**

Eduard Ferenczi Gurban

**Baryton-basse**

Jiawen Li

**Piano**

Vinicius Costa,  
Anaëlle Reitan

**Direction musicale**

Sandrine Abello

# RINGO LORIER QUARTET

**THÉÂTRE  
MUNICIPAL  
DE COLMAR**

**Lundi 21 sept.**  
20h

**Tarif B**

**Tout public**

**COLMAR  
JAZZ  
FESTIVAL**

Le quartet du guitariste virtuose Ringo Lorier propose un voyage musical allant du jazz manouche de Django Reinhardt au flamenco jazz de Paco de Lucia, avec quelques emprunts à la bossa nova de Joao Gilberto, à la samba de Baden Powell, ainsi qu'au jazz fusion de Carlos Santana.

Issu d'une grande famille de musiciens, Ringo Lorier a été bercé dès l'enfance par la musique de Django Reinhardt et il se consacre très tôt au swing manouche. Son jeu se distingue par la fluidité de son phrasé et par des improvisations enflammées toujours renouvelées.

**Guitare**

Ringo Lorier,  
Cherry Reinhardt

**Guitare & violon**

Favino Lorier

**Contrebasse**

Christophe Reinhardt



© Klara Beck



© DR

# CHINA MOSES

+ MANON MULLENER

## SALLE DE SPECTACLES EUROPE

Vendredi 25 sept.  
20h

Tarif A

COLMAR  
JAZZ  
FESTIVAL

### CHINA MOSES (Soul/Jazz)

China Moses a une présence scénique intense et lumineuse. Sa voix alto laisse entendre une densité naturelle, un caractère résolu, une coloration marquante. Loin de « juste chanter » elle emmène le public dans son univers. Ses prestations scéniques sont des expériences immersives dans un monde où toute catégorisation de genre est caduque et où le spectateur est encouragé à être lui-même.

### MANON MULLENER (Jazz/Latin Jazz)

Manon Mullener fait partie de la jeunesse prometteuse du jazz européen. Elle tisse ses notes entre jazz, musique de Cuba, où elle a étudié, et mélodies de sa Suisse natale. Son jeu invite à un voyage sensoriel, une immersion dans un univers où chaque note raconte une histoire.

### Claviers & Chant

Kwame Yeboah

### Batterie

Ebow « Lox » Mensah

### Basse

Manny Simelane

### Guitare, saxophone & voix

Jérôme Cornelis

### Piano

Manon Mullener

# RHYTHM HAND BLUES

## SALLE DE SPECTACLES EUROPE

Mardi 22 sept.  
20h

1h15

Tarif C

COLMAR  
JAZZ  
FESTIVAL



Ce spectacle réunit un trio de musiciens, une chanteuse et une chansigneuse qui donne au blues une dimension visuelle. Ensemble, ils narrent la force, la fragilité et les engagements des femmes pour leur autonomie dans la société à travers des chansons interprétées par des chanteuses incontournables et des compositions originales d'Émilie Hedou. Des histoires intimes, universelles, qui touchent chaque personne. Sur scène, la voix, les instruments et le chansigne se complètent. Un blues qui rassemble. Un blues qui donne de la place, qui donne de l'énergie, et qui donne envie de se tenir debout.

### Chant

Émilie Hedou

### Chansigne

Léa Bourdeau

### Guitare

Nicolas Blampain

### Piano, batterie

Jérémy Pontier

### Contrebasse

Hervé Pouliquen



# ANNE PACEO

+ SELMA NAMATA DOYEN

SALLE DE  
SPECTACLES  
EUROPE

Samedi 26 sept.  
20h

Tarif A

COLMAR  
JAZZ  
FESTIVAL

## ANNE PACEO (Jazz électro pop)

Artiste majeure de la scène musicale actuelle, figure de proue de la nouvelle scène jazz « cross over », batteuse française parmi les plus reconnues, compositrice connue pour sa capacité à créer un propos musical inédit, empreint de transe et de spiritualité, Anne Pacey ne cesse de se réinventer et de nous surprendre. En témoignent ses trois Victoires de la musique, ses collaborations fructueuses et sa discographie prolige, avec huit albums et quatre EP à son actif. En 2025, elle publie *Atlantis* sur son label « Jusqu'à la Nuit ».

## SELMA NAMATA DOYEN (Jazz, improvisations et musiques expérimentales) *Brötchen*

À l'instar des *Brötchen*, les petits pains, ce solo est fait de petites cellules et s'articule autour d'un set de batterie et divers éléments percussifs (xylophone et bouillottes).

## Batterie & Chant

Anne Pacey  
**Claviers**  
Maya Cros  
**Trompette**  
Lilian Millie  
**Piano**  
Gauthier Toux  
**Saxophone**  
Christophe Panzani  
**Chant**  
Cynthia Abraham  
**Lumière**  
Sébastien Tondo,  
Fabien Maurin

## Batterie & percussions

Selma Namata Doyen



Du 21 au 26 sept.

COLMAR  
JAZZ  
FESTIVAL

LUN 21 RINGO LORIER QUARTET

MAR 22 RHYTHM HAND BLUES

MER 23 THE BLUE HEAVEN STOMPERS

MER 23 SOIRÉE IMPRO ET JAM JAZZ

JEU 24 20SYL & CHRISTOPHE PANZANI / THE BIG TUSK

VEN 25 CHINA MOSES / MANON MULLENER

SAM 26 FILM: *QUELQUES NOTES SUR LA LIBERTÉ* (MICHEL PORTAL)

SAM 26 ANNE PACEO - SELMA NAMATA DOYEN

Programmation détaillée sur [colmar.fr/jazz](http://colmar.fr/jazz)

# HAUT-LES-CŒURS

## SALLE DE SPECTACLES EUROPE

Judi 1<sup>er</sup> oct.  
14h30 & 20h

55 min

Tarif C

À découvrir  
dès 10 ans

Création

*Haut-les-cœurs* explore la puissance de l'art et de la danse pour soigner les corps, les cœurs et les esprits. Née de la rencontre joyeuse et inattendue de la chorégraphe Aurélie Gandit et de la plasticienne Marine Antoine, cette création chorégraphique et textile propose un voyage sensible à l'intérieur du corps humain. Par le geste, la parole et les images, les organes prennent forme et se racontent. Un spectacle pensé pour les adultes et accessible dès dix ans, qui invite chacun à écouter son corps, à en célébrer la beauté, la complexité et la force poétique.

### Chorégraphe & interprète

Aurélie Gandit

### Interprète danse

Benjamin Labruyère

### Artiste plasticienne & textile

Marine Antoine

### Auteur du texte

Florent Kieffer

### Assistante à la chorégraphie & à la technique

Nathalie Bonafé

### Régie générale & création lumière

Lucie Cardinal

### Couturière

Isabelle Doriguzzi

### Administrateur de production

Guillaume Fernel

### Photographies

Stéphane Benchimol

Sur des musiques préexistantes de Camille

### Production

Compagnie Callicarpa

# LA BOUTIQUE DES RÊVES

## THÉÂTRE MUNICIPAL DE COLMAR

Judi 1<sup>er</sup> oct.  
19h

Vendredi 2 oct.  
20h

1h

Tarif CC

Tout public  
dès 10 ans

Un magasin qui propose dans ses rayons tous les rêves les plus fous! Quand Laurenz en pousse la porte, il n'imagine pas encore combien ce geste va changer son existence. Mais est-il prêt à en payer le prix? Critique subtile de la société de consommation, le texte d'Ingeborg Bachmann est matière à un spectacle musical finement ciselé, en immersion sous casque audio. Sur le plateau, le bureau de Laurenz se métamorphose en champ de bataille, en train lancé à pleine vitesse, en voiture de course, en fusée, en bateau, tandis que dans les oreilles des spectateurs se joue une partition sonore pleine d'inventivité.

### Mise en scène

Clara Chaballier

**Avec**  
Youssef Abi-ayad,  
Matthieu Benigno,  
Constance Larrieu

### Traduction

Magali Jourdan,  
Mathilde Sobottke

### Musique

Karl Naegelen

### Scénographie

Franck Jamin

### Réalisation sonore

Julien Fezans

### Production déléguée

Césaré - Centre national  
de création musicale



# WASTED\*

SALLE DE SPECTACLES EUROPE

Samedi 3 oct.  
20h

1h25

Tarif C

À découvrir dès 16 ans

Avec *Wasted*, Kae Tempest dresse le portrait sans fard d'une jeunesse fracassée par le temps qui passe. Ted, Charlotte et Dan se retrouvent dix ans après la mort de leur ami Tony. Cette commémoration agit comme une déflagration: que sont-ils devenus depuis leurs 15 ans? Où sont passés leurs anciens futurs glorieux? L'impression domine d'être passés à côté de leurs rêves, englués dans les faux-semblants du quotidien. Avec force et tendresse, Kae Tempest explore rêves déçus, désorientation et désir de repartir à zéro. La mise en scène sensible et nerveuse de Martin Jobert révèle une écriture brute et poétique. Un théâtre lucide et profondément humain.

La pièce *Fracassés* de Kae Tempest est éditée et représentée par l'Arche – Éditeur & Agence théâtrale.

Un spectacle de la Cie Méchant Méchant

\*Fracassés

## Texte

Kae Tempest

## Traduction

Gabriel Dufay,

Oona Spengler

## Mise en scène

Martin Jobert

## Avec

Simon Cohen,

Tristan Pellegrino,

Kim Verschueren

## Musique

Raphaël Mars

## Lumière

Gautier Le Goff

## Son

Simon Garrette

## Costume

Juliette Chambaud

## Décor

Louis Heiliger

## Construction

Nicolas Jobert,

Jean Jacques Colas

## Assistant

à la mise en scène

Fabien Chapeira

## Production déléguée

Théâtre de la Mascara



Cie Vis-à-Vis Théâtre - Tu sais siffler, Berra ? © Pierre Lafargue

# TEMPS FORT MARIONNETTES

SALLE DE SPECTACLES EUROPE

Du 6 au 11 oct.

Tarif unique TFM 5€

Le festival Temps Fort Marionnettes de l'association Lézard revient dans les quartiers Ouest de la ville! Au programme: des spectacles tous publics autour de la marionnette et de l'objet animé. Un temps familial, ouvert aux petits et aux grands, le tout dans un esprit de convivialité et de fête!

Billetterie uniquement sur [lezard.org](http://lezard.org) ou sur place avant les représentations.

Pour tout renseignement et pour assister aux représentations scolaires, merci d'écrire à [contact@lezard.org](mailto:contact@lezard.org)



# KEN

OU COMMENT RENCONTRER L'HOMME DE SA VIE ?

**THÉÂTRE  
MUNICIPAL  
DE COLMAR**

**Mercredi 7 oct.**  
20h30

1h30

Tarif A

Tout public  
dès 12 ans

Il s'appelle Ken, et alors? Elle se fait bien appeler Augustine.

C'est toute la magie des sites de rencontre : s'inventer un prénom, une vie, pour se donner plus de chance en donnant du « peps » à son histoire! Surtout quand on a 60 ans et que le doute s'installe! Sauf que pour Claire, c'est son vrai prénom, les réseaux sociaux, ce n'est pas son truc. On se prend vite les pieds dans le tapis et là, la réalité rattrape vite la fiction!

**Artistes**

Corinne Touzet,  
Stéphane Giletta,  
Mathilde Moulinat

**Texte**

Emmanuel  
Robert-Espalieu

**Mise en scène**

Virginie Lemoine assistée  
de Laury André

**Lumière & images**

Medhi Izza

**Musique**

Stéphane Corbin

**Décor**

Grégoire Lemoine

**Coproduction**

Yes productions  
& Atelier Théâtre Actuel



# C'EST LA FÊTE

**SALLE DE  
SPECTACLES  
EUROPE**

**Judi 15 oct.**  
19h

**Vendredi 16 oct.**  
20h

1h15

Tarif CC

Tout public  
dès 14 ans

Que reste-t-il de la famille quand elle n'est plus fondée que sur l'obligation, le silence et la culpabilité? En s'appuyant sur des fragments d'intrigue du *Roi Lear* de Shakespeare, l'autrice Magali Mougel raconte de sa plume cinglante le déchirement de trois générations autour d'une dette qui se perpétue. Jusqu'à ce que le jeune Denys, en refusant de porter le poids de cette famille dysfonctionnelle, ouvre peu à peu la possibilité d'un futur libre et apporte une éclaircie d'espoir. Thibaut Wenger met en scène cette relation d'un père toxique avec sa fille, dans un western familial en plein cœur des Vosges.

**Dans le cadre du festival Scènes d'automne en Alsace**

**Texte**

Magali Mougel, d'après  
*Le Roi Lear* de William Shakespeare

**Mise en scène**  
Thibaut Wenger

**Avec**

Philippe Annoni,  
Nina Blanc, Léna Dia,  
Thierry Hellin,  
Geneviève Pasquier,  
Martin Villemonais,  
Joséphine de Weck

**Assistanat à la mise en scène & dramaturgie**

Mahi Hadjammam

**Scénographie & costumes**

Maude Bovey,  
Claire Schirck

**Musique & son**

Thomas Caillou,  
Grégoire Letouvet,  
Geoffrey Sorgius

**Lumière**

Ijjou Ahoudig

**Construction décor**  
Le Râtelier

**Production**

Cie Premiers actes  
Opus 89





# POUR COMBIEN TU M'AIMES?

UNE COMÉDIE TARIFÉE

**THÉÂTRE MUNICIPAL DE COLMAR**

**Vendredi 16 oct.**  
20h30

**Samedi 17 oct.**  
20h30

1h40 sans entracte

Tarif D

Tout public



Lisa Barland, *executive woman* de 47 ans et célibataire endurcie, a recours, quand il est nécessaire d'être en couple pour certains dîners d'affaires, aux services d'Escort. Un soir, à vingt minutes d'une soirée capitale pour son entreprise, son cavalier habituel la plante. Seule solution: « engager » en remplacement l'ouvrier qui fait des travaux dans son appartement. Passés le choc des cultures et celui des caractères, la situation se complique drôlement quand les sentiments amoureux s'invitent aussi à dîner...

**Auteurs**

Jean Franco  
& Guillaume Mélanie

**Mise en scène**  
Pascal Erdinger

**Distributions**  
Lovisa Schaad,  
Olivier Schaeffer,  
Evanne Ehinger,  
Xavier Landais,  
Isabelle Schühmann,  
Yannick Allart

**Production**  
Le Théâtre du Quiproquo

# LA NEIGE EST BLANCHE

**SALLE DE SPECTACLES EUROPE**

**Judi 5 nov.**  
14h30 & 19h

**Vendredi 6 nov.**  
10h & 14h30

50 min

Tarif D

Une adolescente s'enfonce seule dans la montagne, de plus en plus haut. En chemin, elle déroule sa vie de jeune sportive de haut niveau, les difficultés de l'intégration et de la différence quand on est une ado racisée dans le monde sportif, mais aussi le désir de la neige, le massif, la vitesse, le corps en effort, la joie, l'adrénaline et la Montagne, la Montagne et l'envie de se fondre en elle. Dans cette fugue, elle découvrira d'où elle vient, ses origines tues, et comment cette fuite était inscrite en elle depuis longtemps déjà.

**Texte**

Béatrice Bienville

**Mise en scène**

Marine Mane

**Interprétation**

Galla Naccache-Gauthier

**Production, diffusion, administration**

Pauline Barry-Venture  
& Philippe Naulot

**Cie In Vitro**



# CAROLINE ESTREMO

## ENFIN, NORMALEMENT

**THÉÂTRE  
MUNICIPAL  
DE COLMAR**

**Judi 5 nov.**  
20h30

**1h30**

**Tarif B**

**Déconseillé  
aux -14 ans**

*Normalement: adverbe, d'une manière normale, en temps normal.*

Normalement, tout le monde aime les histoires d'amour; et ça tombe bien, parce que *Normalement*, c'en est une.

Une histoire d'amour amoureux, mais aussi une histoire d'amour de la vie.

Et comme normalement, on n'a qu'une vie, autant la vivre à fond.

Je vous raconte comment je suis tombée amoureuse de l'impossible, de l'interdit.

Et surtout, je vous raconte ô combien j'ai appris, que pour apprécier la vue d'en haut, il fallait en chier dans la montée.

Au fait, normalement, un pitch c'est censé donner envie aux gens de venir voir le spectacle...

Enfin, normalement.

Du coup, vous venez?

**Production**

Houpette Girl Production



© DR



© Guirec Coadic

# CHRISTELLE CHOLLET

## CULOTTÉE

**THÉÂTRE  
MUNICIPAL  
DE COLMAR**

**Samedi 7 nov.**  
20h30

**1h30**

**Tarif A**

**Tout public**

«*Chez Christelle Chollet tout frise l'excellence: l'écriture, l'interprétation, le rythme!*» *Le Figaro*

Je fête mes 20 ans de carrière avec un nouveau spectacle: *Culottée*. Je fouille, creuse, plonge au cœur de notre société pour en sortir le meilleur ou le pire et me dépêcher d'en rire, avant d'être obligée d'en pleurer. Accompagnée en live par mes musiciens, je vous embarque dans ce nouveau show et vous promets des crises de fous rire, de la folie, de la dérision, des héros, des personnages épicés, encore des rires et des émotions.

**Textes**

Christelle Chollet  
& Rémy Caccia

**Mise en scène**

Rémy Caccia

**Production**

Cabucho Exploitation  
& Teotom Cie



© Jean de Blignières

## CHARLIE WINSTON SOLO TOUR

**THÉÂTRE  
MUNICIPAL  
DE COLMAR**

**Mardi 10 nov.**  
20h30

**1h15**

**Tarif A**

**Tout public**

Après 17 ans de succès en France à la tête de son groupe, Charlie Winston se lance pour la première fois dans une tournée solo. Un changement de perspective fort : les chansons, débarrassées de leur puissance électrique, se réinventent dans un format intime, spontané et intensément habité.

Chaque concert devient une rencontre unique, offrant au public une facette inédite de l'artiste, dans un format rare — et peut-être unique en France.

**Production**  
Zouave

## YANNICK NOAH YANN & NICO: UN P'TIT TOUR À DEUX

**THÉÂTRE  
MUNICIPAL  
DE COLMAR**

**Jeudi 12 nov.**  
20h30

**1h45**

**Tarif A**

**Tout public**

Un moment de partage, entre musique et souvenirs!

En 2026, Yannick Noah vous embarque pour une tournée acoustique et intimiste, portée par le sourire, le soleil et la bonne humeur. Accompagné de Nicolas Paillet à la guitare, il revisite ses plus grands tubes dans une version épurée, en toute simplicité.

Entre deux chansons, il se livre avec sincérité, partageant des anecdotes et des souvenirs qui ont marqué son parcours. Un concert chaleureux et authentique, pensé comme une parenthèse hors du temps, au plus proche du public.

Guitare, voix, émotions... et beaucoup de *good vibes!*

**Artistes**  
Yannick Noah,  
Nicolas Paillet  
**Production**  
TS3



© Andred

# DERYA YILDIRIM & GRUP ŞİMŞEK

SALLE DE  
SPECTACLES  
EUROPE

Vendredi 13 nov.  
21h

Tarif C  
Tout public

Voix magnétique et *bağlama* en bandoulière, Derya Yıldırım insuffle une nouvelle vie au folklore anatolien, mêlant mélodies intemporelles et textures psychédélics contemporaines. Sur scène, avec Grup Şimşek, elle cultive un équilibre vibrant entre préservation et innovation, fidèle aux racines tout en restant résolument actuelle. Une musique libre, habitée et profondément expressive, capable de toucher tous les publics au delà des barrières linguistiques. Son dernier disque, *Yarın Yoksa*, est une œuvre appelée à marquer durablement les esprits et l'expérience prend toute sa mesure lorsqu'on la découvre sur scène!

**Chant & bağlama**  
Derya Yıldırım  
**Clavier**  
Graham Mushnik  
**Guitare, flûte**  
Antonin Voyant  
**Batterie**  
Helen Wells



© Louise Quignon

# MOI, CANARD

SALLE DE  
SPECTACLES  
EUROPE

Mercredi 18 nov.  
18h

Jedi 19 nov.  
10h & 14h30

40 min

Tarif E

À découvrir  
dès 8 ans

*Moi, canard*, c'est une quête, une rencontre avec soi, un face à face avec son propre reflet dans la mare. Une diagonale – boiteuse parfois – à travers la basse-cour et les étangs, les saisons et les rencontres, la course folle d'un être qui cherche à comprendre où se loge la beauté du monde.

Short en jean et baskets palmées, Enora Boëlle prend en charge le récit physique, spatial et haletant d'un canard en quête de sa vérité. Un témoignage qui fait écho aux bruits du monde où l'étau des libertés se resserre. Une danse des signes qui célèbre un canard prêt à risquer sa vie pour éprouver sa capacité à être, penser et exister.

**Création au festival Marmaille à Rennes, octobre 2017**

**Texte** Ramona Badescù  
**Mise en scène, chorégraphie**  
Énora Boëlle  
& Robin Lescouët  
**Jeu** Énora Boëlle  
**Création lumière**  
Anthony Merlaud  
**Régie** Caroline Gicquel  
**Musique** Rouge Gorge  
**Prod./diffusion**  
Babeth Bouëtard  
**Production**  
Mauvais Garçon

*Moi, canard* a bénéficié de l'aide à l'écriture, à l'édition et à la production de l'association Beaumarchais.



# PANIQUE AU MINISTÈRE 2

LA CANDIDATE

**THÉÂTRE  
MUNICIPAL  
DE COLMAR**

**Vendredi 20 nov.**  
20h30

**Samedi 21 nov.**  
20h30

1h30

Tarif A

Tout public

La joyeuse galaxie de personnages de *Panique au Ministère* reprend du service. Et cette fois, c'est dans la course à l'Élysée qu'elle nous embarque! En effet, Cécile Bouquigny a pris du grade depuis le dernier opus: elle est actuellement ministre de la Jeunesse et des sports! Sur un coup de tête (et à trois mois de la fin de ses fonctions), elle décide de se présenter à l'élection présidentielle! En faisant valser un équilibre déjà précaire, elle va, une fois encore, semer la panique au ministère...

**Artistes**

Philippe Chevallier,  
Marie-Hélène Lentini,  
Jennifer Lauret,  
Charlotte Gouillon,  
Nathan Martin,  
Lucie Cottin

**Texte**

Guillaume Mélanie  
& Jean Franco

**Mise en scène**

Guillaume Mélanie

**Production**

Les Lucioles Production

## GABRIEL PIDOUX & JORGE GONZALES- BUAJASAN

**FOYER DU  
THÉÂTRE  
MUNICIPAL**

**Mercredi 18 nov.**  
20h

1h30

Tarif Ajam

Tout public

**ajam**  
musique de chambre

L'école française de hautbois, parmi les plus prestigieuses, inspire trois compositeurs du XX<sup>e</sup> siècle qui ont magnifié cet instrument. À ces œuvres incontournables s'ajoutent deux pièces virtuoses. Pour compléter le programme, la « Mélancolie » de Poulenc révèle le jeu subtil de Jorge Gonzalez Buajasan.

Gabriel Pidoux, « Révélation soliste instrumental » aux Victoires de la Musique classique 2022, et Jorge Gonzalez Buajasan, soliste et chambriste recherché, forment depuis 2019 un duo salué par la critique, avec deux albums parus en 2022 et 2026.

**Programme**

Œuvres de Francis Poulenc,  
Henri Dutilleux,  
Camille Saint-Saëns,  
Adolphe Deslandes  
& Antonino Pasculli

# ETRAN DE L'AÏR

La salle Europe est à vous!

## SALLE DE SPECTACLES EUROPE

Vendredi 20 nov.  
21h

Gratuit



Etran de l'Aïr en concert, c'est une fête solaire née au cœur du désert. Orchestre de mariage le plus ancien d'Agadez, capitale mythique de la guitare touareg, le groupe embarque le public dans une transe collective portée par des guitares hypnotiques et des rythmes irrésistibles. Sur scène, les musiciens partagent leurs instruments, tissent des mélodies brûlantes et font danser les corps comme le sable sous le vent. Une musique généreuse, joyeuse et magnétique, à vivre intensément en live.

### Guitare & voix

Moussa «Abindi» Ibra

### Guitare rythmique & voix

Abdourahamane  
«Allamine» Ibrahim

### Basse

Abdoulaye «Illa» Ibrahim

### Batterie

Alghabid Ghabdouan



© Loëil de Ken

## CE QUE LE VENTRE DIT

### SALLE DE SPECTACLES EUROPE

Mercredi 25 nov.  
20h

Gratuit

Tout public  
dès 15 ans



point-justice  
Haut-Rhin

Le ventre sait mieux que la tête, il ne triche pas, ne ment pas. Il crie famine, se tord face aux injustices, accueille les papillons comme les tensions. L'écriture traverse les rapports femmes-hommes, les questions d'identité, de racisme et de métissage, sans jamais renoncer à l'espoir. Véritable performance scénique de la poétesse/slameuse Lisette Lombé et du rappeur Marc Nammour, *Ce que le ventre dit* est une pièce dont on sort remué durablement, physique et organique, où les corps défient la morosité et la parole devient acte de résistance, de soin et de joie.

**Ce spectacle, programmé dans le cadre de la Journée internationale de lutte contre les violences faites aux femmes, organisé par le Conseil départemental de l'accès au droit et la Ville de Colmar, sera suivi d'un débat avec des magistrats et des professionnels.**

### Texte & voix

Lisette Lombé

### Musique, texte & voix

Marc Nammour

### Basse, claviers

& machines

Jérôme Boivin

### Régie Son

Olivier Bergeret

### Création lumière

Grégoire Pineau

### Production déléguée

La Canaille





# CARTON PLEIN

**SALLE DE SPECTACLES EUROPE**

**Samedi 28 nov.**  
18h30

**4h**  
**Tarif C** (avec une grille)

**Réservé aux plus de 18 ans**

Au programme : de vraies grilles, de vrais lots, des numéros de cabaret, de la musique et des surprises !

*Carton plein*, c'est une partie de loto en trois manches aux règles scrupuleusement respectées, animée avec humour par Miss Béchamel et Hélène. Entre chaque manche, Monicci Belluga et Mortelle Gorgonne, deux créatures fantastiques, offrent des bulles poétiques et burlesques : tours de chant, imitations et danses aux références populaires largement partagées. La Cie F investit la Salle de spectacles Europe comme un lieu de vie, fédérateur et festif, pour toutes et tous.

**Repas participatif : apportez des plats et boissons à partager avec vos voisins de table !**

**Idee originale & mise en scène**  
Arthur Perole  
**Collaborateur artistique**  
Alexandre Da Silva  
**Conception & interprétation**  
Arthur Bateau, Arthur Perole, Alexandre Da Silva, Selma Goueygou  
**Costumes**  
Arthur Bateau, Arthur Perole, Alexandre Da Silva, Selma Goueygou  
**Régie générale, lumières**  
Adèle Willemin  
**Production**  
Compagnie F

# ARIANE À NAXOS

**THÉÂTRE MUNICIPAL DE COLMAR**

**Dimanche 29 nov.**  
15h

**2h50** (entracte compris)

**Tarif OnR**

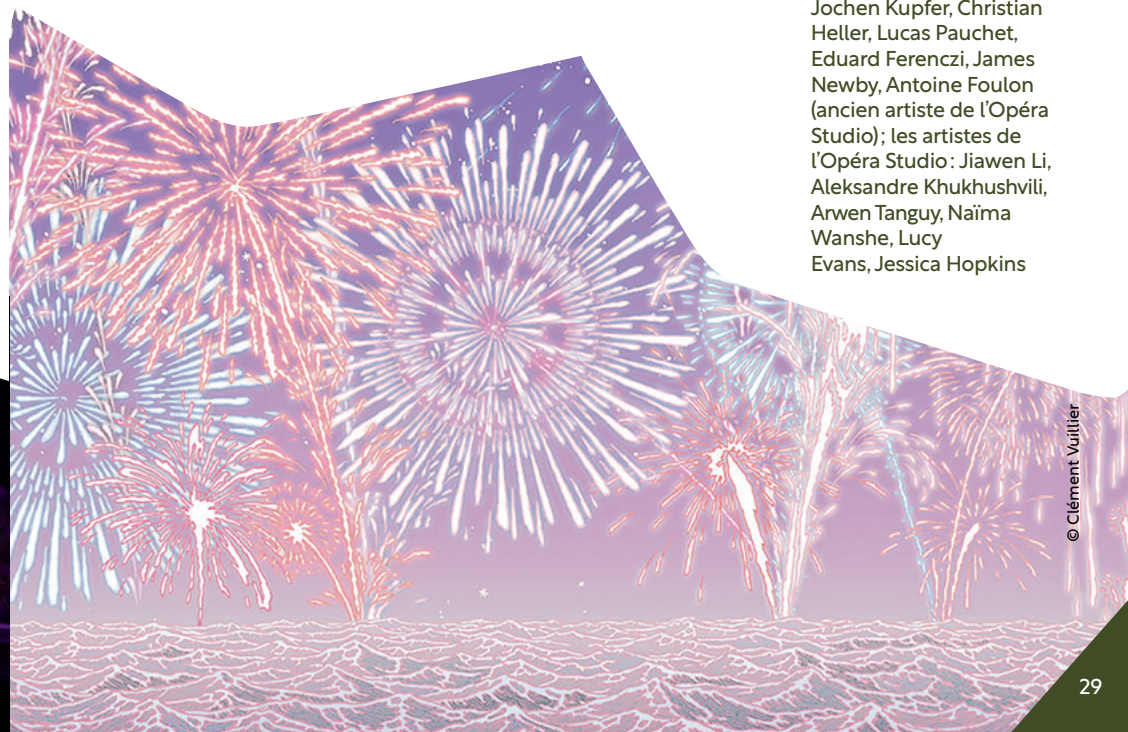
**À partir de 10 ans**

**En langue allemande, surtitré en français et en allemand**



*Ariane à Naxos* est un opéra sur l'opéra, où Richard Strauss et Hugo von Hofmannsthal scrutent avec humour et lucidité les affres de la création. Dans le Prologue, artistes et techniciens s'apprentent à créer un opéra... avant que tout ne soit bouleversé à la dernière minute par de nouvelles contraintes. Forcée de se réinventer dans l'urgence, la troupe navigue entre fiction et réalité. Une mise en abyme jubilatoire, drôle et profonde, qui révèle l'équilibre fragile entre liberté artistique et exigences du monde réel.

**Composition**  
Richard Strauss  
**Livret**  
Hugo von Hofmannsthal  
**Direction musicale**  
Christoph Koncz  
**Mise en scène**  
Myriam Marzouki  
**Chorégraphie**  
Jean-François Kessler  
**Décors** Alex Eales  
**Costumes** Laure Mahéo  
**Lumières** Fabrice Kebour  
**Dramaturgie**  
Sébastien Lepotvin  
**Avec**  
l'Orchestre national de Mulhouse  
**Et**  
Eugénie Joneau (ancienne artiste de l'Opéra Studio); AJ Glueckert; Julie Roset; Dorottya Lang; Jochen Kupfer, Christian Heller, Lucas Pauchet, Eduard Ferenczi, James Newby, Antoine Foulon (ancien artiste de l'Opéra Studio); les artistes de l'Opéra Studio: Jiawen Li, Aleksandre Khukhushvili, Arwen Tanguy, Naima Wanshe, Lucy Evans, Jessica Hopkins



# LE BIZARRE

**SALLE DE SPECTACLES EUROPE**

**Vendredi 4 déc.**  
20h

**1h05**

**Tarif C**

**À découvrir dès 16 ans**

Et si l'étrangeté révélait ce que nous avons de plus humain ?

Avec *Le Bizarre*, Fabrice Melquiot signe un texte sensible, drôle et déroutant, porté avec finesse par la mise en scène de Jean Yves Ruf et l'interprétation exceptionnelle de Roland Vouilloz. Un homme seul nous parle : de sa vie, de ses peurs, de ses souvenirs et de ses rêves. Il attend quelqu'un... ou peut être se parle-t-il à lui même. Entre poésie, humour et fragilité, ce solo nous ressemble plus qu'on ne l'imagine. Un moment de théâtre intime et puissant, où l'on rit, on s'émeut, et où l'on se reconnaît.

**Texte**

Fabrice Melquiot

**Avec**

Roland Vouilloz

**Mise en scène**

Jean-Yves Ruf

**Assistanat à la mise en scène**

Maria Da Silva

**Scénographie**

Fanny Courvoisier

**Lumière**

Nicolas Mayoraz

**Son**

Olga Kokchavora

**Costumes**

Maria Muscalu

**Production**

Cie Chat Borgne Théâtre

## PABLO MIRA CHERCHE ENCORE LE TITRE DE SON SPECTACLE

**THÉÂTRE MUNICIPAL DE COLMAR**

**Judi 3 déc.**  
20h30

**1h30**

**Tarif A**

**Tout public**

C'est vrai. Mais au moins il a déjà trouvé son thème. Et ça va vous parler: les gens qui rendent ce pays invivable. Pablo a donc décidé pour ce troisième spectacle de laisser libre cours à son agacement sur les petites choses de la vie qui le mettent hors de lui au point de consulter une psy hors de prix.

Il va aussi parler des grandes tendances sociétales qu'il n'arrive pas à comprendre (pourtant il est HPI) et qui mettent à rude épreuve son self-control. Enfin il évoquera, dans un registre plus personnel, comment il parvient à gâcher sa vie au quotidien.

*Spoiler alert*: ça va parler névroses. Vous savez tout. On se dit à bientôt ?

**De & avec**

Pablo Mira

**Production**

Les Productions

Production

& Pow pow pow



# WEEPERS CIRCUS RÉTROPOLIS

**THÉÂTRE  
MUNICIPAL  
DE COLMAR**

**Samedi 5 déc.**

15h & 18h

**Lundi 7 déc.  
(scolaires)**

10h & 14h15

**55 min**

**Tarif D**

**Dès 5 ans**

Dans cet opus, le Weepers Circus nous entraîne dans une ville habitée par le tumulte. Tout le monde se hâte, pressé par le temps et ses obligations. À tel point que la communication vient à manquer entre ces citoyens du bout du monde. Chacun semble dans sa bulle. Déshumanisé. Une ville terne de travailleurs avec une particularité : depuis des mois, les enfants ont disparu. Personne ne sait où. Ne subsiste qu'un pommier luttant contre le ciment et le goudron. Et puis des herbes apparaissent ici et là. Des graines sont plantées à l'ombre des regards. La ville commence à verdir. Les couleurs reviennent...

**Avec**

Franck George (chant, basse, violoncelle, ukulélé, guitare, chœurs), Denis Léonhardt (chant, clarinette, saxophone, guitare, chœurs), Christian Houllé (chant, claviers, chœurs), Alexandre Goulec Bertrand (chant, batterie, chœurs)

**Mise en scène**

Marie Seux

**Scénographie**

Albane Aubin & Filou

**Création son**

Nicolas Desvernois

**Création lumière**

Manon Meyer

**Costumes**

Clara Hubert Patinaud

**Production**

Weepers Circus



# LES SONGES D'ANGÈLE

**SALLE DE  
SPECTACLES  
EUROPE**

La salle  
Europe est  
à vous!

**Dimanche 13 déc.**

15h - Gratuit

**Lundi 14 déc.**

10h & 14h30

**Mardi 15 déc.**

10h & 14h30

**25 min**

**Tarif E**

**À découvrir**

**dès 3 ans**

*Les Songes d'Angèle* nous plongent dans un sous-bois fantastique, à la lisière du rêve et de l'éveil. Une jeune interprète et une étrange créature mi-lapin mi-oiseau invitent le public à un récital intime fait de chants, de musique et de danse. Imaginée par Yvan Clédat et Coco Petitpierre, cette pièce délicate convoque l'imaginaire de l'enfance, où les peurs deviennent merveilleuses et les rencontres inattendues. Un voyage sensoriel tout en douceur, pour les tout-petits comme pour les grands, où nature, poésie et fantaisie s'approprient en harmonie.

**Conception, mise en scène, scénographie & costume**

Yvan Clédat  
& Coco Petitpierre

**Chant & jeu**

Angèle Prunec

**Création sonore**

Lucien Prunec

**Lumières**

**& régie générale**

Célia Halard

**Administration**

**& production diffusion**

Iris Cottu

& Clémence Huckel,

Les Indépendances

**Production**

Twentytwenty

# LA VALSE RÊVÉE D'OFFENBACH

**THÉÂTRE  
MUNICIPAL  
DE COLMAR**

**Vendredi 18 déc.**  
19h

1h20

Tarif OnR

À partir  
de 8 ans

En langue  
française

 **opéra national  
du rhin** opéra d'Europe

La boîte à musique de Jacob est cassée : celle qui jouait la valse de sa mère disparue. Pour retrouver cet air précieux, le jeune garçon se lance dans une aventure imaginaire pleine de rebondissements. Inspiré de la vie et de l'œuvre de Jacques Offenbach, *La Valse rêvée* est un opéra pétillant et inventif, véritable pastiche d'opéra féerie. Sur scène, cinq artistes construisent un théâtre de bric et de broc où les objets prennent vie, célébrant l'enfance, l'imagination et la magie du spectacle vivant.

**Conception musicale**  
Guillemette Daboval sur  
des extraits de Jacques  
Offenbach  
**Livret**  
Barthélémy Fortier  
**Responsable musicale**  
Sandrine Abello  
**Mise en scène & livret**  
Barthélémy Fortier  
**Décor** Hernán Peñuela  
**Costumes** Alain Blanchot  
**Avec les artistes de  
l'Opéra Studio de  
l'Opéra national du Rhin**  
Jessica Hopkins,  
Naïma Wanshe,  
Inès Prevet,  
Arwen Tanguy,  
Eduard Ferenczi Gurban  
**Piano**  
Vinicius Costa,  
Anaëlle Reitan

Production du Théâtre  
national de l'Opéra  
Comique – Opéra Volant  
La Fondation d'entreprise  
Société Générale est  
mécène principale de  
l'Opéra Volant

# PONY PONY RUN RUN

**SALLE DE  
SPECTACLES  
EUROPE**

**Vendredi 18 déc.**  
21h

Tarif C

**Un tube culte, une énergie intacte et un  
retour furieusement excitant.**

Groupe emblématique des années 2010, Pony Pony Run Run a marqué toute une génération avec *Hey You*, hymne pop électrisant devenu bande son d'une époque. Après dix ans d'absence, le trio revient ouvrir un nouveau chapitre : nouveaux morceaux, hits emblématiques et un show explosif pensé pour rallumer les foules. De retour sur la route des salles et festivals, Pony Pony Run Run n'a qu'un objectif : faire danser, encore et plus fort.

**Chant, guitare, clavier**  
Gaetan Réchin Lê Ky-Huong  
**Basse**  
Amaël Réchin Lê Ky-Huong  
**Guitare, claviers**  
Pierre Simon  
**Batterie**  
Vincent Lechevalier  
**Production**  
Horizon musiques  
**Booking**  
Bluebird Booking



# MURMURES

**SALLE DE SPECTACLES EUROPE**

**Mercredi 6 jan.**  
18h – 50 min

**Judi 7 jan.**  
10h – 30 min

**Tarif E**

**Tout public dès 3 ans**

Prélevez quelques mètres carrés de forêt et déposez-les sur un plateau de théâtre. Le sol, les racines, les feuillages et leurs habitants visibles ou secrets s'animent peu à peu. Au fil des saisons, nuit et jour, un monde discret se révèle : animaux que l'on entend plus qu'on ne voit, présences furtives, êtres rêvés surgissant sous une pierre, au fond d'un ruisseau ou dans le brouillard. *Murmures* invite à ralentir, à observer et à écouter le vivant. Une traversée sensible et poétique, où la danse fait naître l'imaginaire d'une forêt magique, pour petits et grands.

**Chorégraphie**  
Nathalie Pernette  
**Interprétation**  
Jessie-Lou,  
Lamy-Chappuis,  
Anthony Michelet  
**Création musicale**  
Franck Gervais  
**Création lumière**  
Caroline Nguyen  
**Costumes & maquillage**  
Fabienne Desflèches  
**Scénographie**  
Amélie Kiritzé-Topor  
**Régie générale & son**  
Stéphane Magnin



# RÉSURRECTION

UN CAS DE CONSCIENCE

**THÉÂTRE MUNICIPAL DE COLMAR**

**Vendredi 8 jan.**  
20h

**Samedi 9 jan.**  
18h

2h

**Tarif CC**

**Tout public dès 14 ans**

Pour ses premiers pas d'autrice de théâtre, la romancière Leïla Slimani puise dans l'œuvre de Tolstoï et questionne l'impossible pardon. Dans cette pièce de procès, qui donne à voir ce que produit la violence des rapports sociaux, elle retrouve les thèmes qui l'obsèdent : le remords et la culpabilité. Le metteur en scène Simon Delétang installe le théâtre au tribunal, y faisant apparaître le passé et le présent d'une femme puissante et incorruptible incarnée magnifiquement par Marina Hands. Autour d'elle, la troupe de la Comédie-Française, menée par Guillaume Gallienne, livre une brillante partition.

Le texte *Résurrection* de Léon Tolstoï est publié par les éditions Gallimard.

**Texte**  
Leïla Slimani d'après l'œuvre de Léon Tolstoï  
**Mise en scène**  
Simon Delétang  
**Avec la troupe de la Comédie-Française**  
Guillaume Gallienne, Christian Gonon, Loïc Corbery, Marina Hands, Mélissa Polonie, Fabrice Lebert, Georgia Scalliet, Thibault Vinçon  
**Traduction**  
Édouard Beaux  
**Scénographie**  
Simon Delétang  
**Lumière**  
Mathilde Chamoux  
**Son**  
Nicolas Lespagnol-Rizzi  
**Costumes**  
Marie La Rocca  
**Assistanat à la mise en scène**  
Fabrice Lebert  
**Collaboration à la scénographie**  
Adèle Collé  
**Production**  
Théâtre de Lorient – CDN

# SELL, SELF, SLAY\*

SALLE DE  
SPECTACLES  
EUROPE

Mardi 12 jan.  
19h

50 min

Tarif C

Tout public  
dès 11 ans

*Sell, Self, Slay* s'attaque avec ironie au discours publicitaire et à son emprise sur nos imaginaires. En dialogue constant avec un flux d'images publicitaires, Simon Feltz se laisse traverser par les paroles, les timbres et les prosodies des discours publicitaires. Dans une mue permanente, il s'empare des figures de l'influenceur, du coach, du présentateur de téléachat, du professeur de yoga. Ces métamorphoses révèlent l'accumulation, l'absorption et la saturation des images. Une performance physique et vocale, drôle et troublante, qui questionne l'empreinte du capitalisme sur nos corps et nos désirs.

\* *Se vendre, se construire, se sublimer*

**Chorégraphie**  
Simon Feltz en collaboration avec Esther Bachs Viñuela, assistante à la chorégraphie

**Interprétation**  
Simon Feltz

**Accompagnement dramaturgique**  
Elise Simonet

**Texte & création vidéo**  
Simon Feltz

**Musique**  
Arthur Vonfelt

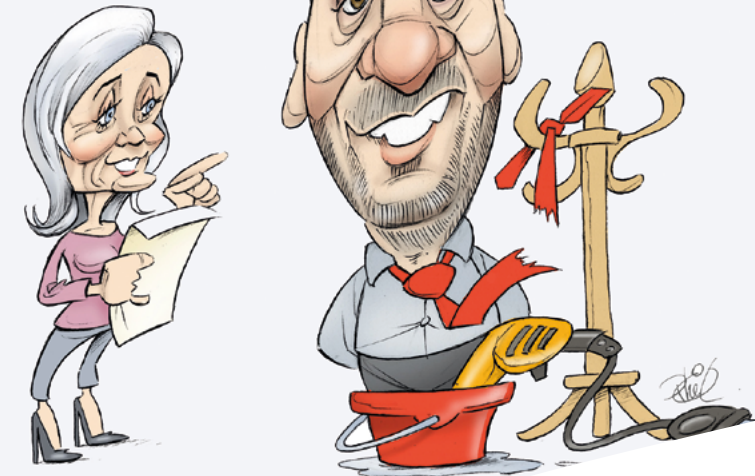
**Accompagnement vocal & regard extérieur**  
Dalila Khatir

**Son**  
Justine Pommereau

**Lumière**  
Thibaut Fack

**Costumes**  
Jean Biche

**Production**  
Cie Simon Feltz



© Phil Umbdenstock

# A FRACK VOLL FRIC\*

THÉÂTRE  
MUNICIPAL  
DE COLMAR

Vendredi 15 jan.  
20h

Samedi 16 jan.  
17h

Dimanche 17 jan.  
15h

Tarif TAC

Tout public

Surtitré  
en français

Nous sommes la veille de la Saint-Valentin. Justin Vaire, propriétaire endetté multiplie les fausses tentatives de suicide. Excédée, Odette sa compagne, le quitte. Pauline, sa gouvernante, cherche de quoi survivre. Pour toucher des indemnités, elle fait falsifier des documents afin de déclarer des personnes à charge à la Caf. Suspicieuse, celle-ci envoie une inspectrice. La gouvernante suggère à Justin de sortir pour se changer les idées.

Le lendemain, Justin est annoncé mort! Pourquoi? Comment? Conséquences?

\* *Des paquets de fric*

**Texte**  
Raymond Weissenburger  
**Mise en scène**  
Béatrice Vonesch

TAC  
Théâtre Alsacien Colmar





© DR

## RÉUNION D'URGENCE

**THÉÂTRE  
MUNICIPAL  
DE COLMAR**

**Judi 21 jan.**  
20h30

**1h30**

**Tarif A**

**Tout public**

Stéphane, producteur de musique au sommet de sa carrière, décide de tout plaquer pour retrouver des valeurs plus vraies. Mais avant cela, il doit affronter un ultime défi : annoncer la nouvelle à ses trois ex-femmes... toutes aussi hautes en couleur que redoutables !

Sous l'œil (pas toujours avisé) de son coach et ami Freddy, il les réunit pour une réunion d'urgence qui vire rapidement au grand n'importe quoi... pour le plus grand plaisir du public !

Une comédie de boulevard moderne, pétillante et pleine d'humour, où l'on rit aux éclats tout en touchant du doigt l'essentiel : l'humanité.

**Artistes**

Kamel Belghazi,  
Tonya Kinzinger,  
Fabienne Carat,  
Arnaud Jouan,  
Stéphanie Colonna,  
Pauline Dallier

**Texte**

Marilyne Bal

**Mise en scène**

Anne Bouvier

**Production**

Les Lucioles Production

## RÉGIS MAILHOT LES NOUVEAUX RIDICULES

**THÉÂTRE  
MUNICIPAL  
DE COLMAR**

**Samedi 23 jan.**  
20h30

**1h15**

**Tarif B**

**Tout public**

Fort de 3 500 chroniques et 600 politiques épinglés, le célèbre humoriste de Paris Première signe un spectacle hilarant entre stand-up, sketch et revue de presse. À une époque où le second degré est devenu une température, Mailhot passe au vitriol notre asile à ciel ouvert. Tout y passe... lui compris !

Qui sont les tartuffes d'aujourd'hui ? Religieux sans foi, militants sans lois, politiques en TikTok, féministes en niqab, écolos sous blister, démagos en cluster... Plus l'intelligence est artificielle, plus le con est naturel !

Une véritable bouffée d'air frais au milieu du politiquement correct.

**Comédien, auteur  
& humoriste**  
Régis Mailhot  
**Production**  
Les Productions  
de l'Amiral



© C. Jacquet/Stock



# MEMM

## SALLE DE SPECTACLES EUROPE

Mercredi 27 jan.  
19h

1h10

Tarif C

Tout public  
dès 10 ans

*MEMM – Au Mauvais Endroit au Mauvais Moment* est le témoignage réel et vécu d'une acrobate touchée au bras lors des attentats de novembre 2015. Sur scène, Alice Barraud raconte, par le cirque, les mots et le corps, son chemin de reconstruction après la blessure qui aurait pu mettre fin à sa carrière. Elle partage le plateau avec le musicien Raphaël de Pressigny, batteur du groupe **Feu! Chatterton**, compagnon de route et de création. Ensemble, ils transforment le traumatisme en un spectacle puissant, sensible et traversé d'humour, où l'art devient un acte de résistance et de renaissance.

**Prix SACD–Beaumarchais pour l'écriture cirque 2020**

**De & avec**  
Alice Barraud & Raphaël de Pressigny  
**Écriture & mise en scène**  
Sky de Sela,  
Alice Barraud,  
Raphaël de Pressigny  
**Textes & poèmes**  
Alice Barraud  
**Composition musicale**  
Raphaël de Pressigny  
**Création lumière**  
Jérémy Cusenier  
**Régie lumière**  
Jérémy Cusenier,  
Thomas Kirkyacharian



# LOUISE MORSTAN & LA MARMOTTE ROUGE

## THÉÂTRE MUNICIPAL DE COLMAR

Vendredi 29 jan.  
20h30

Samedi 30 jan.  
20h30

1h30

Tarif C

Tout public  
dès 7 ans



Le Quiproquo Tour revient avec une comédie déjantée!

« Quand on a grandi dans le sillon de Mary Morstan, marché dans les pas de l'illustre Dr Watson et que votre parrain n'est autre que Sherlock Holmes, ça vous forge un sacré caractère.

Paris, le 14 avril 1924. Louise Morstan a récemment rejoint le cercle exclusif des femmes détectives: à peine installée, une mission top secrète lui est confiée. Sauver la France! Rien que ça. »

Plongez dans le Paris des années 1920, à l'aube des Jeux Olympiques et rencontrez une multitude de personnages qui vous feront voyager, enquêter et surtout rire aux larmes!

**Création, écriture & mise en scène**  
Pascal Erdinger  
**Création lumière & son**  
Fanny Erdinger  
**Avec**  
Stéphane Scialoia,  
Amy Erdinger,  
Sandrine Pelon,  
Elora Penserini,  
Pascal Erdinger  
**Production**  
Le Quiproquo Tour



# LA MER

**THÉÂTRE  
MUNICIPAL  
DE COLMAR**

**Dimanche 31 jan.**  
16h

**Lundi 1<sup>er</sup> fév.**  
(scolaires)  
10h & 14h15

**50 min**

**Tarif C**

**Tout public  
dès 6 ans**

Ce soir il faut partir, prendre la mer, traverser! Tous ces instruments à cordes sont bien trop nombreux à vouloir grimper sur cette embarcation aussi fragile qu'un bateau de papier... bien trop lourds avec leur musique comme seule carte d'identité. Parmi eux, lors de cette fuite nocturne, un petit violon rêve...

Comme une fable intemporelle et sans parole, *La Mer* explore le thème universel des migrations humaines par le prisme d'une famille d'instruments de musique. Une œuvre qui mêle compositions originales jouées en direct, théâtre d'objets et textures sonores insolites.

**Auteurs compositeurs  
interprètes**

Bénédicte Bonnet  
(violoncelliste,  
comédienne & bruitiste),  
Jason Hénoc (violoniste,  
comédien & bruitiste)

**Aide à la mise en scène**

Frédéric Verschoore

**Création lumières**

Matthieu Soret

**Scénographie**

L'Atelier Bambou

**Production**

Cie Le Ver à Soie



© Sophie Mourrat

## DE MERCURE À NEPTUNE

**SALLE DE  
SPECTACLES  
EUROPE**

**Mardi 2 fév.**  
14h & 18h

**40 min**

**Tarif E**

**À découvrir  
dès 6 ans**

Un spectacle pour voyager dans l'espace... sans quitter la salle!

*De Mercure à Neptune* est un voyage dansé à travers le système solaire. Sur scène, les interprètes deviennent tour à tour planètes: brûlantes, glacées, gazeuses ou rocheuses. Les corps se transforment en matières, en couleurs et en paysages en mouvement. Inspirée par la trajectoire des astres, la danse dessine des cercles, des spirales et des chemins entre ordre et chaos. À partir d'objets du quotidien qui se métamorphosent, le spectacle invite à rêver le cosmos comme un monde vivant, mystérieux et plein de possibles. Une aventure sensible qui mêle science, imagination et plaisir du mouvement.

**Spectacle accueilli en partenariat avec le  
Festival Momix**

**Conception  
& chorégraphie**

Jérôme Brabant

**Danse**

Valentin Mériot,

Emma Noël,

Lucie Vaugeois

**Composition & chant**

Gustine

**Création lumière**

Françoise Michel

**Régie lumière**

Laura Molitor

**Costumes**

Alma Bousquet

**Scénographie**

Jérôme Brabant

**Création des panneaux**

Pierre Fourny, groupe ALIS

**Production**

Compagnie L'Octogonale



# SOUS MON AILE

## SALLE DE SPECTACLES EUROPE

**Mardi 9 fév.**  
9h15 & 10h45

**Mercredi 10 fév.**  
10h

**Judi 11 fév.**  
9h15 & 10h45

**Vendredi 12 fév.**  
9h15 & 10h45

35 min

Tarif E

Pour les tout-petits dès 6 mois et ceux qui les accompagnent

Un premier voyage au cœur des sons, des voix et du vivant. *Sous mon aile* est un spectacle chanté et visuel pensé pour les bébés et les adultes qui les accompagnent. Deux chanteurs lyriques, entourés d'un univers de formes, de plumes et de couleurs, explorent les liens entre les vocalises des tout-petits et le chant des oiseaux.

Voix, souffles et sons deviennent un terrain de jeu partagé, où l'on écoute, observe et s'émerveille ensemble. Dans un dispositif doux et enveloppant, le spectacle invite à l'attention, au soin et à la rencontre, offrant aux bébés une première expérience artistique sensible et aux adultes un moment de contemplation et de poésie.

## Mise en scène & adaptation

Éric Domenicone,  
Yseult Welschinger

## Chant, jeu & manipulation

Léa Jourdain,  
Justin Domenicone

## Univers visuel

Marie Mirgaine

## Univers sonore

Samuel Klein

## Marionnettes & accessoires

Éric Domenicone,  
Yseult Welschinger

## Costumes

Yseult Welschinger

## Scénographie

Éric Domenicone,  
Yseult Welschinger

## Accompagnement scénographique

Antonin Bouvret

## Construction décor & régie générale

Maxime Scherrer

## Production

La Soupe Compagnie

## JÉRÔME COMMANDEUR TENTE DES TRUCS

### THÉÂTRE MUNICIPAL DE COLMAR

**Vendredi 5 fév.**  
20h30

1h30

Tarif A

Tout public

« Le retour de Jérôme Commandeur sur scène fait du bien à mon être, à mon âme. Par ses saillies fines comme des lames de coutelas, il veut faire rire cette France qu'il a chevillée au corps, celle qui coule dans ses veines. De ses sous-bois normands parfumés aux collines verdoyantes de la Loire, en passant par les plages salées de l'Atlantique, il porte partout son public en bandoulière. Fièremment. Outrageusement. Va gamin, je retire les roulettes de ton petit vélo et te regarde prendre ton envol, telle une mouette ivre de vent au-dessus de Jersey. » **Victor Hugo**

**Production**  
Beretta et Little Bros.  
Productions



# KRZYSZTOF MICHALSKI

FOYER DU  
THÉÂTRE  
MUNICIPAL

Mercredi 10 fév.  
20h

1h30

Tarif Ajam

Tout public

ajam  
musique de chambre

Pour qui sait l'accueillir, le hasard est souvent source de belles découvertes et Krzysztof Michalski s'estime lui être redevable tant il a façonné ses choix de vie – son métier, la musique, le violoncelle.

Rien de hasardeux, en revanche, lorsqu'il s'agit de mettre le violoncelle en valeur! D'emblée, le jeune homme convoque Bach par qui l'instrument gagna ses lettres de noblesse. Il poursuit son tour d'horizon par un sommet de technicité inventive signé Penderecki et le conclut par un Cassadó virtuose qui mettra en lumière la palette expressive de l'instrument.

Étoile montante du violoncelle, Krzysztof Michalski s'est distingué en 2024 au Concours de l'ARD de Munich et au Concours Reine Élisabeth de Belgique en mai 2026. Familier des scènes prestigieuses et des festivals majeurs, le jeune virtuose a enregistré un premier disque en duo avec la harpiste Alexandra Bidi.

## Programme

Johann Sebastian Bach,  
*Suite n° 4 en mi bémol  
majeur, BWV 1010*  
Krzysztof Penderecki,  
*Suite pour violoncelle  
seul*  
Gaspar Cassadó, *Suite  
pour violoncelle seul*



© Patrick Berger

# SHADOW KINGDOM\*

THÉÂTRE  
MUNICIPAL  
DE COLMAR

Dimanche 14 fév.  
16h

Lundi 15 fév.  
(scolaire)  
10h & 14h15

55 min

Tarif E

Tout public  
dès 6 ans

Il était une fois Minerva... une jeune fille qui ne lâche pas son téléphone une seule seconde, même au coucher! Quand Hypnos, Dieu du sommeil, le lui vole, elle le poursuit désespérément jusqu'au royaume magique des Ombres où dormir est interdit. Seul un enfant humain peut renverser cette malédiction, Minerva y parviendra-t-elle?

C'est un spectacle d'aventure en théâtre d'ombre. Plus de 300 marionnettes découpées sont projetées sur grand écran. Deux marionnettistes sont accompagnés par deux artistes qui chantent et font les voix, donnant vie à un dessin animé créé en direct sur scène.

\*Le Royaume des ombres

## Auteur

Daniel Wishes  
**Mise en scène**  
Seri Yanai

**Musicien**  
Elliott Loran

**Adaptation**  
Ludovic-Alexandre Vidal  
**Comédiens**

Ilona Dilange  
& Dov Milstein  
(voix française de Drago  
Malfoy dans Harry Potter)

**Manipulation**  
Daniel Wishes, Seri Yanai  
**Production**

Cie Mochinosha, KINETIC



© Maria Zaichikova



# LE BAROUF D'HONNEUR

FRASQUES ET EXTRAVAGANCES D'UN CLOWN SUR LA BRÈCHE

**SALLE DE SPECTACLES EUROPE**

**Judi 18 fév.**  
19h

**1h**

**Tarif C**

**Dès 12 ans**

Seul en scène, Camille Perrin incarne Le Pollu, clown hirsute, joyeusement impertinent et toujours au bord du gouffre. Alors que le monde s'écroule, il s'accroche au jeu comme à une bouée. Il fabrique, dans une farce qui déborde, du théâtre dans le théâtre avec presque rien : une miette de gloire, un soupir de vide, une idée trop grande pour ses poches. Un dernier éclat pour un départ en grande pompe (de clown) — dérisoire, mais en fanfare. Un chant du cygne qui refuse de se taire.

**Conception, écriture & interprétation**  
Camille Perrin  
**Écriture & regard éclairant**  
Valéry Plancke  
**Costumes**  
Prune Lardé  
**Production**  
Cie Brouňiak

Création  
Coproductio

# LE TEMPS QUI RESTE

**THÉÂTRE MUNICIPAL DE COLMAR**

**Vendredi 19 fév.**  
20h30

**1h30**

**Tarif A**

**Tout public dès 12 ans**

David Douillet, double champion olympique, quadruple champion du monde et champion d'Europe, figure emblématique du sport français, élu à plusieurs reprises personnalité préférée des Français, enfin au théâtre dans une comédie écrite et mise en scène par Philippe Lellouche!

Emma, fraîchement devenue veuve, retrouve ses trois amis d'enfance Paul, Franck et Adrien. Alors que leur peine devrait être immense, ils saisissent ce moment de retrouvailles pour révéler leurs rêves inavouables et leurs envies qui vont être pour le moins... surprenantes.

**Texte & mise en scène**  
Philippe Lellouche

**Artistes**

David Douillet,  
Géraldine Lapalus,  
Laurent Olmedo,  
Philippe Cura

**Production**

Friends Zone, Les Grands  
Théâtres/Jérôme Foucher



# A TRITT VOM STORIG\*

THÉÂTRE  
MUNICIPAL  
DE COLMAR

Vendredi 26 fév.  
20h

Samedi 27 fév.  
17h

Dimanche 28 fév.  
15h

Tarif TAC

Tout public

Surtitré  
en français

TAC  
Théâtre Alsacien Colmar

Jacques Müller, la soixantaine, est un homme dont le caractère bourru n'a d'égal que son irrésistible mauvaise foi. Après avoir insulté son jeune supérieur, il se retrouve au bord de la pré-retraite, son avenir suspendu à un fil. En rentrant chez lui le cœur battant et rouge de colère, sa femme Catherine, l'accueille avec une nouvelle fracassante: elle est enceinte.

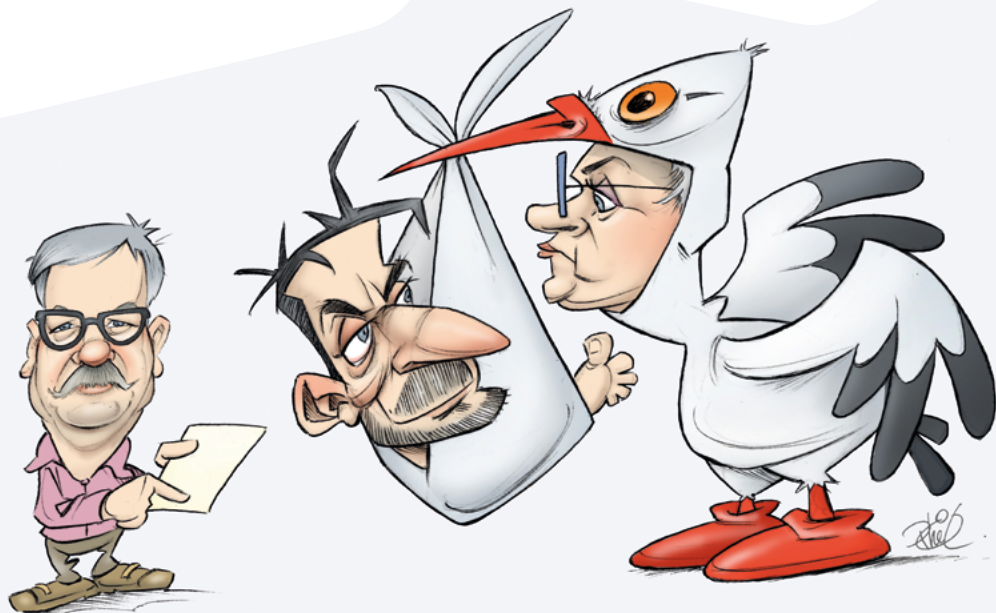
À soixante ans, se voir poussé vers la retraite et propulsé dans la paternité, c'en est trop! Sous ses airs de bougon invétéré, Jacques est loin d'être homme sans ressource. Une véritable tempête se prépare dans ce foyer, où les portes n'ont pas fini de claquer...

\* *Le Coup de la cigogne*

Traduction & adaptation  
en alsacien

Pierre Ritter d'après  
*Le Coup de la cigogne*  
de Jean-Claude Isler

Mise en scène  
René Kreder



## LES SUBVERSIVES

SALLE DE  
SPECTACLES  
EUROPE-HALL

Lundi 8 mars  
14h30 & 20h

1h

Tarif D

À découvrir  
dès 15 ans

Prenez place dans le cercle... et partez à la découverte de trois collectifs non-mixtes à travers l'Histoire: une communauté de lesbiennes écoféministes dans l'Oregon des 70's, les Béguines du Moyen Âge et la Maison des Babayagas – habitat collectif autogéré pour femmes âgées.

Les Filles de Simone font remonter à la surface de nos mémoires ces expériences de survie ou de réparation, où des femmes ont inventé d'autres manières de faire société. Une exploration théâtre-archéologique vivante et décalée pour (re) donner à ces expérimentations collectives la place inspirante qu'elles méritent.

Organisé en partenariat avec le Centre socioculturel Europe dans le cadre de la Journée internationale des droits des femmes. Les représentations seront accompagnées d'un forum associatif réunissant des mouvements engagés pour les droits des femmes.

Création collective  
Claire Fretel,  
Tiphaine Gentilleau,  
Cécile Guérin

Avec  
Tiphaine Gentilleau,  
Cécile Guérin

Direction d'actrices  
Claire Fretel

Texte  
Tiphaine Gentilleau  
& l'équipe de création

Costumes  
Sarah Dupont

Scénographie  
Émilie Roy

Production  
Les Filles de Simone



# LE CHEMIN DU WOMBAT AU NEZ POILU

**SALLE DE  
SPECTACLES  
EUROPE**

**Vendredi 12 mars**  
10h & 14h30

**Samedi 13 mars**  
15h

**52 min**

**Tarif E**

**À découvrir  
dès 6 ans**

Un voyage dansé et conté aux origines de la Terre. Sous l'immensité du ciel étoilé, deux amis plongent dans un rêve sur la création de la planète Terre.

Leur imagination les entraîne loin. Par la danse et les mots, elles convoquent des souvenirs, inventent la naissance du monde et questionnent la Terre-Mère.

Le voyage les mène jusqu'en Australie, vaste île d'Océanie aux paysages étonnants. Elles y croisent le Serpent Arc-en-ciel, la Wombat à la Moustache Rouge, Lady-Souris devenue échidné. D'aventure en aventure, se tisse un récit poétique et sensible : le chemin du wombat au nez poilu.

**Chorégraphie & direction**

Joanne Leighton

**Interprètes**

Flore Khoury, Marie Tassin

**Collaboratrice artistique**

Marie Fonte

**Textes**

Marie Fonte, Flore Khoury,

Joanne Leighton,

Marie Tassin

**Création sonore**

**& musique**

Peter Crosbie

**Création vidéo**

Flavie Trichet-Lespagnol

**Création lumières**

**& scénographie**

Romain de Lagarde

**Régisseur général**

François Blet

**Administration**

**& diffusion**

Anna Erbibou

**Production**

WLDN



© Paul Robin

## BARBER SHOP QUARTET GÉNÉRATION BARBER

**THÉÂTRE  
MUNICIPAL  
DE COLMAR**

**Samedi 13 mars**  
20h30

**1h20**

**Tarif C**

**Tout public**

La Compagnie Barber Shop Quartet présente un nouveau spectacle mis en scène par Sophie Forte ! Ces quatre joyeux lurons mêlent virtuosité musicale et comédie jubilatoire pour surprendre, émouvoir et faire éclater de rire.

*Génération Barber*, c'est un hommage au style musical Barbershop, revisité en français avec brio et malice.

Porté par des voix exceptionnelles, l'excellence des bruitages, un timbre unique et des textes ciselés, littéraires et irrésistiblement drôles, ce quatuor vocal vous embarquera dans son univers surprenant. Une expérience musicale unique à ne pas manquer!

**Mise en scène**

Sophie Forte

**Artistes**

Marie-Cécile Héraud,

Clémence Paquier,

Xavier Vilsek,

Guillaume Nocture

**Production**

Cie Barber Shop Quartet,

Bonne Nouvelle Produc-

tions



© Patrick Beiger



## TRIO PANTOUM

**FOYER DU  
THÉÂTRE  
MUNICIPAL**

**Mercredi 17 mars**  
20h

**1h30**

**Tarif Ajam**

**Tout public**

**ajam**  
musique de chambre

Leur trio a dix ans déjà et la maturité née de ces années partagées.

Centré sur le maître de Bonn, le programme démarrera avec une œuvre du jeune Beethoven dont on connaît la passion immédiate pour le trio avec piano. À cet opus léger, répondra le pendant lyrique et solaire quasi-méconnu – mais combien émouvant – du Geister-Trio. Mendelssohn, héritier direct du romantisme beethovénien, trouvera naturellement sa place dans ce programme. Pour notre plus grand plaisir.

Formé en 2016 à Paris, distingué à de nombreuses reprises et invité sur les cinq continents, le Trio Pantoum signe, en 2024, un premier album très largement salué par la critique.

**Piano**  
Martin Jollet  
**Violon**  
Hugo Meder  
**Violoncelle**  
Bogeun Park  
**Programme**  
Ludwig van Beethoven,  
*Trio n° 4*, op. 11  
Felix Mendelssohn,  
*Trio n° 1*, op. 49  
Ludwig van Beethoven,  
*Trio n° 6*, op. 70, n° 2

## LA PRESSE EST UNANIME

**THÉÂTRE  
MUNICIPAL  
DE COLMAR**

**Samedi 20 mars**  
20h30

**1h30**

**Tarif A**

**Tout public**

Stéphanie Grumet, actrice adulée mais disparue des écrans depuis plusieurs années, fait son grand retour au cinéma. Mais dans le petit monde des critiques et des attachés de presse, un simple article peut faire ou défaire une carrière... Et quand la presse s'en mêle, les vérités éclatent, les jalousies explosent et les amitiés se révèlent.

Entre vanités, coups bas et fous rires, Laurent Ruquier signe une comédie pétillante qui dresse un portrait mordant du milieu médiatique et de ses excès.

**Texte**  
Laurent Ruquier  
**Mise en scène**  
Anthony Marty  
**Artistes**  
Julie Arnold,  
Steevy Boulay,  
Daniel-Jean Colloredo,  
Dominique Merot,  
Wilfried Gonon,  
Anny Vogel  
**Décor & costumes**  
Nicolas Delas  
**Lumières**  
David Darricarrere  
**Production**  
Monsieur Théâtre  
& Artzala Production



# FESTIVAL DE PÂQUES

SALLE DE  
SPECTACLES  
EUROPE  
& THÉÂTRE  
MUNICIPAL  
DE COLMAR

Du 20 au 29  
mars 2027

Tarif Festival  
de Pâques



Sous la direction artistique de Marc Coppey, violoncelliste et chef d'orchestre reconnu des plus grandes scènes internationales, le Festival de Pâques est une institution majeure de programmation de concerts symphoniques, musiques de chambre et vocales dans les hauts-lieux du patrimoine du territoire de Colmar et sa région.

Rendez-vous très attendu chaque printemps, alors que la nature éclot et nous partage ces premiers chants, le Festival de Pâques de Colmar propose à tous les publics un temps pascal de concert avec les œuvres majeures du répertoire de musiques classiques sacrées et profanes.

#### Informations

[festivaldepaques-colmar.com](http://festivaldepaques-colmar.com)



# PACIFIC SQUARE

SALLE DE  
SPECTACLES  
EUROPE

Dimanche 21 mars  
16h

Lundi 22 mars  
10h

40 min

Tarif D

Tout public  
dès 7 ans

Un espace de paix et de quiétude est-il possible?

C'est la question au cœur de *Pacific Square*. Dans ce spectacle, un danseur en chaussures et un *rollerdancer* partagent un square inspiré des rinks, ces aires de jeu où équilibre et fraternité sont constamment mis à l'épreuve.

Les interprètes, soumis à l'inertie des patins à roulettes, partagent une contrainte commune qui engage l'équilibre et la relation. De cette tension naît une hybridation du geste. Résolument contemporaine, la danse puise ses influences dans le hip-hop et le cirque.

#### Chorégraphie

Adel El Shafey

#### Conception

Adel El Shafey,

Maëlle Deral

#### Interprétation

Adel El Shafey,

Jim Krummenacker

#### Musique

Romain Constant

#### Voix

Marc Stevenson

#### Création lumière

Théo Jourdainne

#### Production

Le Scribe



© Klara Beck

## SO BRITISH !

### FOYER DU THÉÂTRE MUNICIPAL

Mardi 23 mars  
19h

1h

Tarif OnR

Tout public

opéra studio  
de l'opéra national  
du rhin

Purcell, Haendel, Elgar, Vaughan Williams, Britten, Ethel Smyth : autant d'artistes de haute volée, qui ont fait la renommée de la musique anglaise, et en particulier de l'opéra. L'occasion de découvrir ces splendides partitions, du baroque à aujourd'hui.

**Avec**  
Jessica Hopkins (soprano),  
Arwen Tanguy (ténor),  
Eduard Ferenczi Gurban  
(baryton)  
**Piano**  
Vinicius Costa, Anaëlle  
Reitan  
**Direction musicale**  
Sandrine Abello

## L'ART D'AVOIR TOUJOURS RAISON

### SALLE DE SPECTACLES EUROPE

Mardi 30 mars  
20h

1h

Tarif C

tout public  
dès 14 ans

Deux scientifiques du Groupe interdisciplinaire de recherche pour l'accession aux fonctions électorales (GIRAFE) affirment avoir trouvé une méthode infaillible pour gagner n'importe quelle élection. Peu encombrés par les questions d'éthique, ils livrent au public les outils nécessaires pour mener une campagne victorieuse. Comment faire un bon programme? Comment éviter le conflit? Comment communiquer efficacement? Comment parler quand on n'a rien à dire? Et surtout: comment – même quand on a tort – avoir toujours raison?

À découvrir absolument avant de glisser votre bulletin dans l'urne!

**Conception & écriture**  
Sébastien Valignat,  
Logan De Carvalho  
**Interprétation**  
Sébastien Valignat,  
Logan De Carvalho  
**Mise en scène**  
Sébastien Valignat  
**Scénographie**  
Elsa Revol  
**Création son**  
Nicolas Villodre  
**Régie générale**  
en alternance  
**Production**  
Compagnie Cassandre



© DR



© Phil Umbdenstock

## S'ESCH NET D'R MOMENT!\*

### THÉÂTRE MUNICIPAL DE COLMAR

Vendredi 2 avr.  
20h

Samedi 3 avr.  
17h

Dimanche 4 avr.  
15h

Tarif TAC

Tout public

Surtitré  
en français

*C'est pas le moment!* est un vaudeville social basé sur la vengeance.

Un employé, qui a été viré de son entreprise par un patron sans scrupule et qui se retrouve SDF, décide de pourrir la vie de son ex-employeur. Et cela commence bien. La situation est même jubilatoire... Mais les choses se compliquent et il devient impossible d'arrêter le processus.

Nous sommes alors dans le principe du vaudeville: le premier mensonge entraîne forcément un deuxième, puis un troisième... et l'escalade devient sans fin. Et l'on rit de bon cœur d'une situation pour le moins tragique.

\* *C'est pas le moment!*

#### Traduction & adaptation en alsacien

Romy Spenlé d'après  
*C'est pas le moment!*  
de Jean-Claude Isler

Mise en scène  
Philippe Ganzer  
& Carinne Frécharde Barlier

## MANGER UN PHOQUE

### SALLE DE SPECTACLES EUROPE

Mercredi 7 avr.  
19h

Jeudi 8 avr.  
10h

1h

Tarif E

Tout public  
dès 9 ans

*Manger un phoque* prend à bras le corps la révolte de l'imaginaire dans une société où le désir est glacé. C'est un récit magnifique et sensible qui donne de la chaleur pour répondre à cette question : y a-t-il un avenir meilleur?

L'histoire suit Picot, petit garçon de neuf ans, son frère, sa sœur, des animaux ensauvagés échappés d'un zoo, un chauffeur qui aurait un jour mangé un phoque et une vieille femme qui perd la mémoire. Tous font face à un avenir prédit triste et sans issue.

La fantaisie comme baume précieux.  
Un parcours comme en rêve vers la joie.

#### Texte

Sophie Merceron  
(Grand Prix de Littérature dramatique Jeunesse 2021)

#### Mise en scène

Émilie Beauvais

#### Jeu

Hélène Stadnicki,  
Émilie Beauvais,  
Matthieu Desbordes

#### Musique

Matthieu Desbordes

#### Collaboration artistique

Clémence Larsimon

#### Regard chorégraphique

Cécilia Ribault

#### Scénographie

Valentine Bougouin

#### Création lumière

Manuella Mangalo

#### Régie de tournée

Benoît Delacoudre

#### Production

Compagnie Supernovae

©Gabriela Cais Burdmann

# ARTHUR HINNEWINKEL

**FOYER DU  
THÉÂTRE  
MUNICIPAL**

**Mercredi 7 avr.**  
20h

**1h30**

**Tarif Ajam**

**Tout public**

**ajam**  
musique de chambre

On aime ce pianiste aussi inventif que virtuose! On en aime la sensibilité, l'esprit de partage et la modestie espiègle.

Après deux années passées en compagnie de Schumann, Arthur Hinnewinkel poursuit son exploration du répertoire romantique avec Brahms. À ce compositeur tourné vers la tradition, il opposera Moussorgski, l'un de ses contemporains, dont l'écriture totalement novatrice produisit l'un des plus grands chefs-d'œuvre de la littérature pour piano.

Finaliste du Concours international Clara Haskil en 2023 et 4<sup>e</sup> prix du Concours Reine Élisabeth de Belgique en 2025, Arthur Hinnewinkel a dédié un album remarqué à l'œuvre concertante de Robert Schumann.

**Programme**

Johannes Brahms,  
*Sept fantaisies*, op. 116  
Modeste Moussorgski,  
*Tableaux d'une  
exposition*



## ENTRE 2

**THÉÂTRE  
MUNICIPAL  
DE COLMAR**

**Vendredi 9 avr.**  
20h30

**1h20**

**Tarif B**

**Tout public**

Jeanne et François n'ont rien en commun, enfin, à priori... Sauf l'ascenseur qu'ils prennent ce jour-là pour quitter leur lieu de travail... Mais l'ascenseur tombe en panne... Une comédie sur le temps qui passe... Un face à face jubilatoire et imprévisible... Au milieu d'une galerie de personnages hauts en couleur... Un spectacle surprenant, par deux comédiens « *fregoli* », complices et touchants.

**Texte**

Bruno Chapelle  
**Mise en scène**  
Jean-Philippe Azéma

**Artistes**

Pascale Michaud,  
Bruno Chapelle

**Production**

Compagnie de la Griotte

# SOUS LA FEUILLE

**SALLE DE SPECTACLES EUROPE**

**Mercredi 14 avr.**  
18h

**Judi 15 avr.**  
10h30 & 14h30

40 min

Tarif E

De 18 mois  
à 5 ans

*Sous la feuille* est une expérience pour les tout-petits, une découverte en douceur du spectacle vivant, de la danse et du chant. C'est un conte plein de douceur, raconté avec peu de mots et beaucoup d'images.

Installé sur de la fourrure, sous de petites tentes illuminées, le public suit deux personnages qui cherchent ce qui se cache sous une feuille. Dans cette expérience immersive, la taille des choses est remise en question : les maisons sont aussi petites que des flocons et la feuille est grande comme un nuage. Chaque tableau, plein de poésie, fait vivre la feuille par le chant, la danse ou la musique.

**Idée originale, création & interprétation**

Ariane Voineau,  
Josué Beaucage

**Mise en scène**

Olivier Normand

**Scénographie,**

**costumes & accessoires**

Julie Levesque

**Chorégraphie**

Ariane Voineau

**Conseiller artistique**

**aux mouvements**

Jean-François Duke

**Composition musicale**

Josué Beaucage

**Éclairage**

Keven Dubois

**Direction technique**

**& régie**

Emie Durette Yockell

**Production**

Productions 5AM

Ariane Voineau

& Josué Beaucage



# LE LAC DES CYGNES

**SALLE DE SPECTACLES EUROPE**

**Mercredi 12 mai**  
20h

1h10

Tarif C

Tout public  
dès 7 ans

Sur la musique du *Lac des cygnes* de Tchaïkovski, réarrangée par Florence Caillon, cinq circassiens-danseurs forment une étonnante communauté de cygnes.

À la fois compositrice de musique de films et formatrice d'un cirque chorégraphié, Florence Caillon offre à ce ballet mythique une version circassienne d'une grande richesse et d'une surprenante nouveauté de mouvement.

Entre illusion amoureuse et reconnaissance de l'autre, ce *Lac des cygnes* s'inspire à la fois de gestuelles animales et de comportements humains, rappelant notre interdépendance avec le monde du vivant et la fragilité de la vie.

**Mise en piste, acro-chorégraphie, musique d'après les thèmes de Tchaïkovsky**

Florence Caillon

**Interprétation**

Anouk Weizsberg,

Guilhèm Charrier,

Ancelin Drugue,

Johanna Dalmon,

Marco Guillemet,

Madeleine Peylet

**Accompagnement**

**dramaturgique**

Estelle Gautier

**Création lumière & régie**

Greg Desforgues

**Costumes**

Emmanuelle Huet

**Production**

Cie L'Éolienne





© Frédérique Toulet

## UN SOUPÇON D'AMITIÉ

**THÉÂTRE  
MUNICIPAL  
DE COLMAR**

**Vendredi 14 mai**  
20h30

**1h30**

**Tarif B**

**Tout public**  
dès 12 ans

Un huis clos poignant questionnant nos convictions, notre honnêteté et nos choix... Que feriez-vous, si votre meilleur ami était suspecté des pires atrocités?

Voilà la question à laquelle Daniella et Louis sont confrontés. Nous sommes en Argentine, en décembre 1961. On frappe à leur porte. Simon, un inconnu, vient faire des révélations sur Joachim, l'ami qui leur est le plus cher, celui qu'ils considéraient comme un frère...

À quel moment la loyauté doit-elle s'incliner devant la suspicion?

**Texte**

Philippe Froget

**Mise en scène**

Chloé Froget

**Avec**

Ariane Brousse,  
Simon Larvaron,

Cyril Romoli,

Philipp Weissert

**Assistante mise en scène**

Amandine Chatelain

**Scénographie**

Caroline Lowenbach

**Chorégraphies**

Julia Bruel

**Musiques**

Christophe Charrier

**Lumières**

Damien Peray

**Costumes**

Christine Vilers

**Production**

Le jeu du hasard

& Atelier Théâtre Actuel

## CARMEN.

**SALLE DE  
SPECTACLES  
EUROPE**

**Mardi 18 mai**  
20h

**2h05**

**Tarif B**

**Tout public**  
dès 12 ans

Une oratrice, prétextant parler de la pièce dont vous lisez le synopsis, finit par raconter et interpréter l'opéra *Carmen* de Georges Bizet.

Sur scène, Rosemary Standley — voix emblématique de *Moriarty* et *Birds on a Wire* — est accompagnée de cinq musiciennes et passe du récit au chant avec une liberté saisissante. Conçue sur mesure par François Gremaud, cette *Carmen*. fait entendre la joie fulgurante de la musique face à la tragédie, et redonne vie, avec intelligence et humour, à l'un des plus grands chefs-d'œuvre de l'histoire de l'opéra.

**Interprétation**

Rosemary Standley

**Concept & mise en scène**

François Gremaud

**Musique**

Luca Antignani,

d'après Georges Bizet

**Texte**

François Gremaud,

d'après Henri Meilhac

& Ludovic Halévy

**Assistanat**

**dramaturgique & musical**

Benjamin Athanase

**Assistanat**

**à la mise en scène**

Émeric Cheseaux



© Dorothee Thébert-Filliger

# LES TRÉSORS DE L'OPÉRETTE FRANÇAISE

FOYER DU  
THÉÂTRE  
MUNICIPAL

Mardi 1<sup>er</sup> juin  
19h

1h

Tarif OnR

Tout public

opéra studio  
de l'opéra national  
du rhin

Un programme resplendissant de joie et d'entrain, pour fredonner les airs des opérettes françaises, avec les plus belles pages de Maurice Yvain, Charles Lecocq, Claude Terrasse, Reynaldo Hahn ou encore Félix Fourdrain.

**Sopranos**

Jessica Hopkins,  
Naïma Wanshe

**Mezzo-sopranos**

Lucy Evans, Inès Prevet

**Ténors**

Arwen Tanguy

**Baryton**

Eduard Ferenczi Gurban

**Baryton-basse**

Jiawen Li

**Piano**

Vinicius Costa,  
Anaëlle Reitan

**Direction musicale**

Sandrine Abello



© Clément Vuillier

# LE PETIT RAMONEUR

THÉÂTRE  
MUNICIPAL  
DE COLMAR

Vendredi 11 juin  
19h

Samedi 12 juin  
18h

1h

Tarif OnR

Tout public  
dès 6 ans

opéra national  
du rhin opéra d'Europe

*Le Petit Ramoneur* raconte l'histoire de Sam, jeune apprenti exploité par ses patrons. Coincé dans la cheminée d'un manoir, il est sauvé par les enfants de la maison, qui organisent en secret sa fuite pour qu'il retrouve sa famille. Avec cet opéra, Benjamin Britten rend hommage aux enfants victimes du travail forcé durant la révolution industrielle et transforme ce drame en récit d'émancipation et de solidarité. Portée par des voix enfantines, la musique déploie une énergie joyeuse et généreuse, célébrant la force du collectif et la sauvegarde de l'innocence.

Nouvelle production de l'Opéra national du Rhin

La Fondation d'entreprise Société Générale est mécène principale de l'Opéra Studio. Avec le soutien de Fidelio.

**Composition**

Benjamin Britten

**Livret**

Éric Crozier

**Direction musicale**

Sandrine Abello

**Mise en scène**

Johanna Boyé

**Décors**

Caroline Mexme

**Costumes**

Alice Touvet

**Lumières**

Cyril Manetta

**Avec**

les artistes de l'Opéra Studio de l'OnR (Jessica Hopkins, Lucy Evans, Arwen Tanguy, Eduard Ferenczi Gurban – Pianos: Vinicius Costa et Anaëlle Reitan); la maîtrise de l'OnR; les classes à horaires aménagés musique de l'école élémentaire publique des Romains et du collège Kléber



© Klara Beck

# EXPLOREZ LA SAISON

## ATELIERS DE PRATIQUE ARTISTIQUE



Et si le spectacle ne s'arrêtait pas au plateau ? La saison se prolonge à travers des moments de rencontre, de pratique et de découverte. Ateliers, résidences, temps partagés : autant d'invitations à entrer dans les coulisses, à expérimenter et à vivre les propositions artistiques autrement.

TOUT PUBLIC

### MASTERCLASS DE GUITARE MANOUCHE

LE PACIFIC DIMANCHE 20 SEPTEMBRE 14h à 16h

2h

Tarif C

Tout public

Animée par Ringo Lorier et accessible à tous les guitaristes, cette *masterclass* permet aussi bien de découvrir le style manouche que de perfectionner son jeu.

En partenariat avec le Colmar Jazz Festival

### ATELIERS CHANTSIGNE

SALLE DE SPECTACLES EUROPE MARDI 22 SEPTEMBRE 18h à 19h30

Tarif E

Public mixte (entendant & sourd)  
Dès 16 ans

Christelle Pépin vous invite à plonger les mains dans la musique. Le temps d'un atelier, elle vous ouvre les portes de la langue des signes française et de la culture sourde autour d'une chanson que vous apprendrez à chansigner.

En partenariat avec le Colmar Jazz Festival

### ATELIERS CHANT

FOYER DU THÉÂTRE MUNICIPAL MARDI 30 SEPTEMBRE 19h

JEUDI 15 OCTOBRE 19h

LUNDI 16 NOVEMBRE 19h

Entrée libre réservation obligatoire MARDI 8 DÉCEMBRE 19h

LUNDI 11 JANVIER 19h

Dès 16 ans LUNDI 15 FÉVRIER 19h

MARDI 9 MARS 19h

MARDI 27 AVRIL 19h

LUNDI 31 MAI 19h

Plusieurs rendez-vous pour découvrir et partager les plaisirs du chant au fil de la saison. Sous la direction musicale de Sandrine Abello, découvrez un répertoire accessible à toutes et à tous.

En partenariat avec l'Opéra Studio de l'Opéra national du Rhin

### ATELIERS DANSE

20 € / atelier JEUDI 24 SEPTEMBRE

Dès 16 ans Théâtre municipal de Colmar - studio danse

MARDI 4 JANVIER

JEUDI 4 FÉVRIER

LUNDI 3 MAI

Salle de Spectacles Europe

Avec les artistes du Ballet de l'OnR, participez à une série d'ateliers spécialement conçus pour les adultes.

### STAGE DE CLOWN – LE CLOWN, JOUEUR (DÉ) MASQUÉ

LE PACIFIC SAMEDI 23 JANVIER 14h à 19h

Tarif B LUNDI 25 JANVIER 10h à 12h30

Dès 16 ans et sans limite d'âge & 13h30 à 16h

Animé par Camille Perrin, ce stage propose d'explorer une approche sensible du jeu de clown : être présent, disponible, à l'écoute de ce qui surgit. Un temps pour expérimenter, jouer et être pleinement vivant, ici et maintenant.

ENFANCE, JEUNESSE ET FAMILLES

### BÉBÉS CHANTEURS

FOYER DU THÉÂTRE MUNICIPAL MERCREDI 24 FÉVRIER 10h & 11h

JEUDI 25 FÉVRIER 10h & 11h

Tarif 10 €

0 - 3 ans

Un moment musical pour éveiller les sens des tout-petits. Les artistes proposent un florilège de leur répertoire pour partager le plaisir de la musique avec les enfants... et leurs parents.

Organisé par l'Opéra national du Rhin

### BÉBÉS DANSEURS

FOYER DU THÉÂTRE MUNICIPAL JEUDI 18 MARS 14h & 15h

Tarif 10 €

2 - 5 ans

Un premier pas dans l'univers de la danse, à partager avec un parent. Un temps d'éveil sensible pour bouger, explorer et découvrir son corps en mouvement.

Organisé par l'Opéra national du Rhin

### ATELIERS ENFANTS-PARENTS

SALLE DE SPECTACLES EUROPE CHANT LYRIQUE & MARIONNETTES MERCREDI 10 FÉVRIER 14h

Gratuit sur réservation (Réservé aux spectateurs du spectacle associé)

DANSE CONTEMPORAINE SAMEDI 13 MARS 10h

En amont du spectacle *Sous mon aile*

En amont du spectacle *Le Chemin du wombat au nez poilu*

# RÉSIDENCES ARTISTIQUES

Tout au long de la saison, nous accompagnons des équipes artistiques à différentes étapes de leur création. Ces temps de résidence permettent aux artistes de travailler, expérimenter et affiner leurs projets, parfois en lien direct avec le public.

## Sorties de résidences

Lors de ces instants de dialogue et de lecture, des œuvres en travail sont dévoilées partiellement, sans mise en scène finalisée, dans un cadre intimiste. Pour prolonger la rencontre en toute convivialité, chacun est invité à apporter de quoi boire ou grignoter et à échanger avec les artistes.

## SALLE DE SPECTACLES EUROPE

Entrée libre sur réservation

### JEUDI 29 OCTOBRE

Cie Brouniak! — *Barouf d'honneur*  
Seul en scène, Camille Perrin incarne Le Pollu, clown hirsute, joyeusement impertinent et toujours au bord du gouffre...

→ création le 18 février 2027, voir p. 50

### JEUDI 25 FÉVRIER

Cie L'Aéronef — Anne Marion — *Mue*  
Dans cette proposition chorégraphique qui emprunte à la marionnette et au mapping, Anne Marion s'intéresse au corps et au féminin dans ce qu'il a de mystérieux et de divin.

→ programmé en 2027-2028

### JEUDI 22 AVRIL

Cie Secousses — *Les Petits Fossoyeurs*  
Adaptation de l'album *Nos petits enterrements*, ce spectacle suit trois enfants qui inventent une entreprise funéraire après la découverte d'un bourdon mort...

→ programmé en 2027-2028

### JEUDI 29 AVRIL

Fürsy von Colmar — *Unter Rhein*  
Spectacle de cabaret, *Unter Rhein* nous plonge dans un bunker imaginaire où se cacherait Eva Braun en avril 1945.

→ programmé en 2027-2028

# ARTISTES EN RÉSIDENCE

Certaines équipes sont accueillies sur des temps de travail qui ne donnent pas lieu à une présentation publique, notamment lorsqu'il s'agit de phases de recherche ou de créations amenées à être présentées rapidement dans nos salles.

### Manon Mullener

→ concert le 25 septembre dans le cadre du Colmar Jazz Festival, voir p. 7

### Aurélié Gandit — Cie Calicarpa

*Haut-les-cœurs*

→ création le 1<sup>er</sup> octobre 2026, voir p. 10

D'autres artistes seront accueillis en résidence au cours de la saison.

# RENCONTRES ET ÉVÉNEMENTS

## RENCONTRES EN BORD DE SCÈNE

À l'issue des représentations, nous organisons des rencontres en bord de scène, occasion d'échanger à chaud avec les artistes:

<i>Haut-les-cœurs</i> (p. 10)	1 <sup>ER</sup> OCT. 14h30
<i>La neige est blanche</i> (p. 17)	5 NOV. 14h30 & 19h 6 NOV. 10h & 14h30
<i>Moi, canard</i> (p. 23)	19 NOV. 10h & 14h30
<i>Sell, Self, Slay</i> (p. 38)	12 JAN. 19h
<i>De Mercure à Neptune</i> (p. 45)	2 FÉV. 14h30
<i>Le Chemin du wombat au nez poilu</i> (p. 54)	12 MAR. 10h & 14h30
<i>Pacific Square</i> (p. 58)	22 MAR. 10h
<i>Manger un phoque</i> (p. 63)	8 AVR. 10h

## EXPOSITION « QUARTIER DE DEMAIN »

SALLE DE SPECTACLES EUROPE - HALL

DU 7 AU 12 OCTOBRE  
MARDI - VENDREDI

9h à 12h  
& 14h à 18h

Découvrez les maquettes du projet de transformation de la Plaine Pasteur, conçu par l'équipe lauréate menée par l'agence BASE, en un lieu de nature, de rencontres et d'activités, pensé pour tous les habitants, entre détente, jeux et usages du quotidien.

## JOURNÉE INTERNATIONALE DE LUTTE CONTRE LES VIOLENCES FAITES AUX FEMMES

SALLE DE SPECTACLES EUROPE

MERCREDI 25 NOVEMBRE

20h

La représentation de *Ce que le ventre dit* sera suivie d'un débat avec des magistrats et professionnels.

En partenariat avec le Conseil départemental pour l'accès aux droits et la Ville de Colmar

## MINI FORUM ASSOCIATIF FÉMINISTE

SALLE DE SPECTACLES EUROPE

LUNDI 8 MARS

14h30 & 20h

En marge de la représentation du spectacle *Les Subversives* le 8 mars à 14h30 et 20h, différentes associations et structures œuvrant dans le champ de la défense des droits des femmes seront présentes pour présenter leurs actions et échanger avec le public.

En partenariat avec le Centre socioculturel Europe

# INFORMATIONS PRATIQUES

Le Théâtre municipal de Colmar et la Salle de spectacles Europe portent ensemble un projet artistique commun : programmation et équipe sont réunies pour vous proposer un choix plus large de spectacles. Composez librement votre parcours entre les deux lieux et intégrez les spectacles partenaires (Opéra national du Rhin, Comédie de Colmar, Ajam, Théâtre alsacien de Colmar, etc.).

## RÉSERVATION & BILLETTERIE

**Abonnements :** ouverts à partir du **23 juin** (en ligne, aux guichets du Théâtre municipal et de la Salle de spectacles Europe, ou par téléphone).

**Places à l'unité :** vente en ligne à partir du 7 juillet.  
**À partir du 1<sup>er</sup> septembre :** achat de places à l'unité ou souscription d'abonnements en ligne, en billetterie ou par téléphone.

## HORAIRES ET CONTACTS

### THÉÂTRE MUNICIPAL DE COLMAR

3 place Unterlinden - 68000 Colmar  
Du mardi au vendredi de 10h à 13h  
03 89 20 29 02  
reservation.theatre@colmar.fr

### SALLE DE SPECTACLES EUROPE

13 rue d'Amsterdam - 68000 Colmar  
Du mardi au vendredi de 14h à 17h  
03 89 30 53 01  
salle.europe@colmar.fr

Dans chaque lieu, la billetterie est accessible une heure avant le début des représentations. Au Foyer du Théâtre municipal, elle ouvre exceptionnellement trente minutes avant le lever de rideau.

**PAIEMENT** Vous pouvez régler vos billets pour l'ensemble des spectacles proposés dans cette brochure (sauf mention contraire) par carte bancaire, espèces ou par téléphone.

## RÉSERVATIONS

Les réservations par téléphone ne sont possibles que contre paiement immédiat par carte bancaire (vente à distance). Les billets ne sont ni repris, ni échangés. Les programmes ainsi que les distributions sont susceptibles de modifications.

## BONS CADEAUX

Offrez des bons cadeaux pour faire plaisir, célébrer une occasion ou partager votre goût du spectacle. Ces bons d'une valeur de 5, 10, 20 ou 50€ sont valables 1 an à partir de la date d'achat et peuvent être utilisés sur l'ensemble de la programmation du Théâtre municipal et de la Salle de spectacles Europe, ainsi que pour les consommations dans leurs bars respectifs.

## BOURSE AUX BILLETS

Vous pouvez déposer une annonce sur les sites du Théâtre municipal et de la Salle de spectacles Europe pour revendre vos billets entre particuliers. Une fois le formulaire rempli, votre annonce sera publiée et permettra à d'autres de profiter d'une sortie culturelle.

# TARIFS EN VIGUEUR

	TARIF A			TARIF B			TARIF C		
	TARIF PLEIN	ABONNÉ & RÉDUIT	TARIF RÉDUIT +	TARIF PLEIN	ABONNÉ & RÉDUIT	TARIF RÉDUIT +	TARIF PLEIN	ABONNÉ & RÉDUIT	TARIF RÉDUIT +
CAT. 1 & SALLE EUROPE	36€	32€	18€	28€	24€	14€	21€	18€	12€
CAT. 2	32€	28€	16€	25€	22€	12€	18€	15€	10€
CAT. 3	24€	21€	12€	19€	16€	9€	15€	12€	8€
CAT. 4	12€	10€	6€	11€	9€	6€	10€	8€	6€
	TARIF D			TARIF E			TARIF DES REPRÉSENTATIONS SCOLAIRES		
	TARIF PLEIN	ABONNÉ & RÉDUIT	TARIF RÉDUIT +	TARIF PLEIN	ABONNÉ & RÉDUIT	TARIF RÉDUIT +	ÉCOLES DE COLMAR	5€	6€ POUR TOUS LES SPECTACLES
TOUTES CAT. & SALLE EUROPE	18€	15€	9€	12€	10€	6€	ÉCOLES HORS COLMAR	7€	

**TARIF ABONNÉ** concerne l'achat simultané par une même personne de billets pour 4 spectacles au moins proposés par le Théâtre municipal de Colmar et la Salle de spectacles Europe. L'abonné bénéficiera ensuite **tout au long de l'année de ce tarif** s'il souhaite acheter des places pour d'autres spectacles.

Les billets ne sont ni repris, ni échangés, ni remboursés, même en cas de perte et de vol. (Article L.221-28, 12 du Code de la consommation)

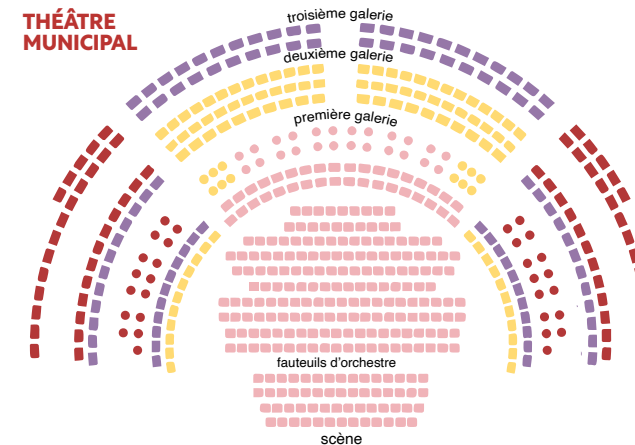
**TARIF RÉDUIT** concerne sur justification, les jeunes de 18 à 26 ans, les titulaires de la carte Cezam, les personnes en situation de handicap (avec un taux d'invalidité d'au moins 80 %), les intermittents du spectacle, les membres du GAS (Ville de Colmar), les abonnés du Théâtre municipal et de la Salle de spectacles Europe, du Léopard, de la Comédie de Colmar, des Tanzmatten de la Ville de Sélestat, et les groupes à partir de 10 personnes.

**TARIF RÉDUIT +** concerne les jeunes de moins de 18 ans, demandeurs d'emploi et les bénéficiaires de minima sociaux.

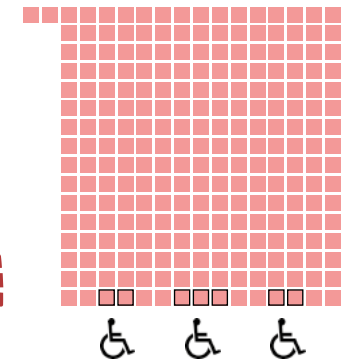
**TARIF CARTE CULTURE** concerne les étudiants détenteurs de cette dernière pour tous nos spectacles.

**Une réduction de 50%** est accordée pour les strapontins au Théâtre municipal sur le prix du jour (tarif plein hors abonnement uniquement).

### THÉÂTRE MUNICIPAL



### SALLE DE SPECTACLE EUROPE



# ABONNEMENTS

Dès 4 spectacles payants, choisis dans les programmations du Théâtre municipal et de la Salle de spectacles Europe, vous êtes abonné !

## S'ABONNER PRÉSENTE DE NOMBREUX AVANTAGES :

➤ Vous bénéficiez du tarif abonné tout au long de la saison pour les spectacles programmés par le Théâtre municipal et la Salle de spectacles Europe que vous souhaiteriez ajouter dans votre formule.

➤ Priorité de réservation : la période du 23 juin au 1<sup>er</sup> juillet vous est exclusivement réservée.

➤ Bénéficiez de réductions chez nos **partenaires** : Comédie de Colmar, Tanzmatten, etc.

# VENIR

## PAR LE TRAIN+BUS

### GARE SNCF

9 place de la Gare,  
68000 Colmar

### BUS GARE (TRACE)

#### THÉÂTRE MUNICIPAL

Lignes A, B, C, D, F, et G  
Durée du trajet : 5 min.  
Arrêt de Bus « Théâtre »

### SALLE DE SPECTACLES EUROPE

Lignes D, E (Gare côté ouest)  
Durée du trajet : 15 min.  
Arrêt de Bus « Amsterdam »  
ou « Europe »

## EN VOITURE

### DEPUIS STRASBOURG POUR ALLER AU THÉÂTRE MUNICIPAL DE COLMAR

Par l'autoroute A35, sortie  
« Colmar centre », puis suivre la  
direction « Office de tourisme /  
Musée Unterlinden »

### POUR ALLER À LA SALLE DE SPECTACLES EUROPE

Par l'autoroute A35, sortie 23  
« Colmar-Munster », puis suivre  
la D83 et enfin la D11 direc-  
tion « Colmar centre » Parking  
devant la salle  
(surveillé en soirée)

### DEPUIS MULHOUSE POUR ALLER AU THÉÂTRE MUNICIPAL DE COLMAR

Par autoroute A35 sortie 26  
(« Colmar centre »), continuer  
Route de Bâle, Avenue d'Al-  
sace puis tourner rue  
Saint-Éloi et Rue du Nord

### POUR ALLER À LA SALLE DE SPECTACLES EUROPE

Par la D430, direction  
« Guebwiller / Wittenheim »  
puis « Colmar / Merxheim »,  
puis suivre la D83 et enfin  
la D1bis direction « Colmar  
centre » Parking devant la salle  
(surveillé en soirée)

## VOTRE VENUE

➤ Accueil du public (billetterie, bar, vestiaire) dès une heure avant le spectacle. Pour les spectacles au Foyer du Théâtre, l'accueil est assuré 30 minutes avant le début des représentations.

➤ Ouverture de la salle trente minutes avant (ce délai peut être allongé ou raccourci en fonction des spectacles). Début à l'heure.

➤ Les retardataires peuvent être refusés ou replacés.

➤ Chaque spectateur doit être muni d'un billet.

➤ Les mineurs de moins de 16 ans doivent être accompagnés.

➤ Téléphones éteints, photos et enregistrements interdits.

# ACCESSIBILITÉ & PUBLICS

## SPECTATEURS EN SITUATION DE HANDICAP



Le Théâtre municipal de Colmar et la Salle de spectacles Europe sont labellisés « Tourisme et handicap ».

## MOBILITÉ RÉDUITE

**Au Théâtre municipal**, le parterre et la première galerie du Théâtre municipal sont accessibles aux personnes à mobilité réduite. Le nombre de place étant limité, nous vous invitons à réserver vos places le plus en amont possible et à vous faire connaître à ce moment.

**La Salle de spectacles Europe** dispose de 7 emplacements pour fauteuils et de 3 places de parking PMR. Merci de le préciser lors de votre réservation.

## DÉFICIENCE AUDITIVE

**La Salle de spectacles Europe** est équipée d'une boucle magnétique.

Le spectacle *Rhythm Hand Blues*, Salle de spectacles Europe, le 22 septembre à 20h sera chansigé en LSF, voir p. 6.



## DÉFICIENCE MENTALE OU PSYCHIQUE

Un grand nombre de spectacles sont accessibles aux personnes en situation de handicap mental ou psychique. Nous vous invitons à nous contacter pour obtenir un conseil personnalisé, mais nous vous recommandons notamment :

**Danse** : Haut-les-cœurs, p. 10 ; *Murmures*, p. 36 ; *Sell, Self, Slay*, p. 38 ; *De Mercure à Neptune*, p. 45 ; *Le Chemin du wombat au nez poilu*, p. 54 ; *Pacific Square*, p. 59

**Théâtre** : *Moi, canard*, p. 23 ; *La Mer*, p. 44 ; *Shadow Kingdom*, p. 49 ; *Manger un phoque*, p. 63

**Spectacle musical** : *Les Songes d'Angèle*, p. 33

Cirque : *MEMM*, p. 42 ; *Le Barouf d'honneur*, p. 50 ; *Le Lac des cygnes*, p. 67

## CULTURE POUR TOUS

Le Théâtre municipal de Colmar et la Salle de spectacles Europe participent au Réseau TÔT OU T'ART facilitant l'accès à la culture pour les publics en situation de fragilité.

# PUBLIC SCOLAIRE

## SUR TEMPS SCOLAIRE

Pour les représentations scolaires, nos tarifs sont de 5€ par élève pour les établissements de Colmar et de 7€ par élève pour les établissements situés en dehors de la ville.

Inscrivez-vous en ligne en remplissant le formulaire sur les sites Internet : [theatre.colmar.fr](http://theatre.colmar.fr) ou [salle-europe.colmar.fr](http://salle-europe.colmar.fr) à la rubrique « Scolaire » dans la section « Demande de réservation ». Certaines propositions de l'Opéra national du Rhin et de la Comédie de Colmar sont également

proposées aux scolaires, ce sont alors les tarifs de notre partenaire qui s'appliquent. Si vous souhaitez réserver pour votre groupe sur ces représentations scolaires, merci de vous rapprocher de ces structures.

## HORS TEMPS SCOLAIRE

Le Théâtre municipal et la Salle de spectacles Europe accueillent également des groupes scolaires en soirée, pour ces représentations, le nombre de places est limité.

À la Salle de spectacles Europe, le tarif scolaire est maintenu ; au Théâtre municipal de Colmar, c'est le tarif annoncé pour le tout public qui s'applique, sachant que les moins de 18 ans bénéficient du tarif « réduit + ».

<b>Sous mon aile</b> , de 6 mois à la PS	p. 47
<b>Sous la feuille</b> , de 18 mois à la GS	p. 66
<b>Murmures</b> , dès la PS	p. 36
<b>Les Songes d'Angèle</b> , de la PS au CE1	p. 33
<b>Rétropolis</b> , dès la GS	p. 32
<b>La Mer</b> , dès le CP	p. 44
<b>De Mercure à Neptune</b> , dès le CP	p. 45
<b>Shadow Kindom</b> , dès le CP	p. 49
<b>Le Chemin du wombat au nez poilu</b> , dès le CP	p. 54
<b>Pacific Square</b> , dès le CE1	p. 59
<b>Moi, canard</b> , du CE2 à la 6 <sup>e</sup>	p. 23
<b>Haut-les-cœurs</b> , à partir du CM2	p. 10
<b>La neige est blanche</b> , dès la 5 <sup>e</sup>	p. 17
<b>Le Barouf d'honneur</b> , dès la 5 <sup>e</sup>	p. 50
<b>Sell, Self, Slay</b> , dès la 6 <sup>e</sup>	p. 38
<b>MEMM</b> , dès la 6 <sup>e</sup>	p. 42
<b>Le Lac des cygnes</b> , collèges et lycées	p. 67
<b>Les Subversives</b> , dès la 2 <sup>nd</sup> e	p. 53

## ACCOMPAGNEMENT

**Espace pédagogique :** Retrouvez, sur un espace dédié aux enseignants, les dossiers pédagogiques, photos, affiches, revues de presse des spectacles !  
Demandez vos codes d'accès : [quentin.bonnell@colmar.fr](mailto:quentin.bonnell@colmar.fr)

# MÉCÈNES & PARTENAIRES



Grâce à la contribution de Vialis et Pôle Habitat, deux spectacles de la saison, accessibles à toutes et à tous, estampillés « La Salle Europe est à vous ! », sont proposés gratuitement au public, prioritairement aux habitants du quartier Europe.



En donnant la possibilité de consommer local, les Sources de Soultzmatt nous permettent d'accueillir les artistes et leurs équipes dans d'excellentes conditions.



En offrant l'une de leurs références, la cave vinicole Wolfberger permet aux artistes de repartir avec un beau souvenir d'Alsace, à consommer avec modération !



Grâce au soutien du Crédit Mutuel, et en lien avec des structures partenaires œuvrant dans les champs social et associatif, des places solidaires sont mises à disposition. Elles offrent à des publics accompagnés l'occasion de vivre des moments de partage et d'émotion en découvrant les spectacles de notre saison. Ce dispositif contribue ainsi à ouvrir plus largement les portes de nos salles, en levant les freins économiques, sociaux ou personnels et en permettant à chacun de vivre pleinement l'expérience de la rencontre artistique.

## DEVENEZ MÉCÈNE OU PARTENAIRE DU SPECTACLE VIVANT À COLMAR

Entreprises, fondations, acteurs du territoire : rejoignez l'aventure du Théâtre municipal de Colmar et de la Salle de spectacles Europe ! En soutenant nos projets, vous contribuez concrètement à rendre la culture accessible au plus grand nombre, à encourager la création artistique et à renforcer le lien social au cœur de notre territoire. Mécénat financier, en nature ou en compétences : plusieurs formes d'engagement sont possibles, adaptées à vos valeurs et à vos moyens. Ensemble, faisons vivre une programmation ouverte, exigeante et inclusive.

### Contact :

François Ades & Claire Lacabanne-Direz  
[claire.lacabanne-direz@colmar.fr](mailto:claire.lacabanne-direz@colmar.fr)

# UNE ÉQUIPE À VOTRE SERVICE

Les équipes du Théâtre municipal de Colmar et de la Salle de spectacles Europe rassemblent leurs forces pour mieux vous accueillir :

## DIRECTION

**François Ades**  
directeur  
**Quentin Bonnell**  
responsable du développement  
des publics & coprogrammateur  
**Arnaud Koenig**  
responsable administratif  
& financier  
**Olivier Tamaroff**  
directeur technique

## ADMINISTRATION & PRODUCTION

**Marie Guyot-Bottazzi**  
production accueil artistes  
& communication  
**Claire Lacabanne-Direz**  
production accueil artistes  
& communication  
**Martine Pissard**  
secrétariat gestion et comptabilité

## BILLETTERIE

**Rémi Miclo**  
responsable billetterie  
**NN**  
billetterie & communication  
**Julie Silbernagel**  
billetterie & communication

## MAINTENANCE & ENTRETIEN

**Laurence Edel**  
entretien  
**Étienne Hurst**  
conciergerie & maintenance  
**Sandra Kamm**  
entretien

## TECHNIQUE

**Brandon Delacote**  
technicien lumière  
**Philippe Fries**  
technicien plateau  
**Manuel Gross**  
technicien plateau  
**Éric Kuntz**  
régisseur plateau  
**Oulaïd Laafou**  
régisseur lumière  
**NN**  
régisseur son  
**Mickaël Mendes**  
technicien vidéo & lumière  
**Jeffrey Mergenthaler**  
technicien  
**Henri Parmentier**  
technicien polyvalent  
**Laurent Samuel**  
régisseur général

## ACCUEIL, PLACEMENT, SÉCURITÉ, BAR

À chaque spectacle, une équipe se relaye pour assurer le meilleur accueil possible et pour prendre soin de vous !

Brochure réalisée avec le concours du service communication de la Ville de Colmar

## CONCEPTION GRAPHIQUE

**Youngjoo Kang**  
youngjookang.com

## IMPRESSION

**Nord Imprim**  
4 impasse route de Godewaersvelde  
59114 Steenvoorde

# MENTIONS DE PRODUCTION

## HAUT-LES-CŒURS

**Production :**  
Compagnie Callicarpa  
**Coproductions & soutiens :**  
Salle de spectacles Europe (Colmar) ; 2angles - Centre de création contemporaine (Flers) ; Sur Terre - lieu culturel et artistique (Viménil) ; Agence culturelle Grand Est ; CCN-Ballet de Lorraine (Nancy) ; Mécénat privé  
**Partenaires publics :**  
Drac Grand Est, Région Grand Est, Ville de Mulhouse

## LA BOUTIQUE DES RÊVES

**Production déléguée :**  
Césaré - Centre national de création musicale  
**Coproductions :**  
Compagnie Pétrole ; Festival Musica - Strasbourg ; Comédie de Colmar - CDN Grand Est Alsace ; La Muse en Circuit - CNCM ; Cité musicale-Metz  
**Soutiens :** Drac Grand Est ; Région Grand Est ; MA Scène nationale de Montbéliard ; réseau CAMÉLÉON de la plateforme des musiques de création du Grand Est ; Maison Antoine Vitez - Centre international de la traduction théâtrale

## WASTED

Un spectacle de la Cie Méchant Méchant  
**Production déléguée :**  
Théâtre de la Mascara  
**Coproductions :**  
Théâtre de la Mascara ; Studio ESCA ; Nouveau Théâtre de l'Atalante  
**Aides :** Région Haut-de-France ; département de l'Aisne ; Ville de Nogent l'Artaud ; Adami  
**Soutiens :** Théâtre de Belleville (Paris) ; le Grand bleu - scène conventionnée d'intérêt national (Lille) ; Théâtre Massenet (Lille) ; Centre Culturel Léo Lagrange (Amiens) ; le 104 (Paris) ; le Théâtre Louis Aragon - scène conventionnée d'intérêt national (Tremblay en France) ; Ville de Saint-Quentin ; le 11 (Avignon)

## C'EST LA FÊTE

**Production :**  
Cie Premiers actes ; Opus 89  
**Coproductions :**  
Équilibre - Nuithonie (Fribourg) ; La Filature - Scène nationale de Mulhouse ; Comédie de Colmar - CDN Grand Est Alsace ; Espace 110 - Centre culturel d'Illzach - Scène conventionnée d'intérêt national « art et création » ; Théâtre La Coupole (Saint-Louis) ; Théâtre Océan Nord (Bruxelles) ; Centre des arts scéniques ; La Coop et Shelter Prod  
**Soutiens :** Drac Grand Est, Région Grand Est, État de Fribourg, Loterie romande, Gouvernement fédéral belge, COCOF, SPEDIDAM, Corodis, Fondations Vincent Merkle, Anne-Marie Schindler, Jan Michalski, Fondation philanthropique famille Sandoz, Sodalitas  
**Résidence :** Théâtre du Peuple Maurice Pottecher - Bussang

## LA NEIGE EST BLANCHE

Un spectacle de la Cie In Vitro  
**Production :** Scènes du Jura, scène nationale et le Théâtre Am Stram Gram, centre international de création partenaire de l'enfance et la jeunesse (Genève, Suisse)  
**Coproduction :** L'Arc - scène nationale (Le Creusot)

## MOI, CANARD

Création au festival Marmaille à Rennes, octobre 2017.  
Moi, canard a bénéficié de l'aide à l'écriture, à l'édition et à la production de l'association Beaumarchais.  
**Production :** Cie Mauvais Garçon

## CE QUE LE VENTRE DIT

**Production déléguée :** la Canaille  
**Coproductions :** la Machinerie (Vénissieux) ; Scènes du Golfe (Vannes) ; La Maison Poème (Bruxelles)  
Avec le soutien à la résidence de la Cité internationale de la langue française (Villers-Cotterêts).  
Avec le soutien de la SPEDIDAM au titre de l'aide à la création d'un

spectacle musical et du Centre national de la musique (CNM).

La compagnie la Canaille est conventionnée par la Drac Île de France.

## CARTON PLEIN

**Production :** Compagnie F  
**Coproductions :**  
Le Gymnase-CDCN Roubaix  
La compagnie est conventionnée par la Drac Provence-Alpes-Côte d'Azur ; aidée au fonctionnement par la Ville de Marseille et le département des Bouches-du-Rhône ; soutenue au projet par la Région Sud-Provence-Alpes-Côte d'Azur

## LE BIZARRE

**Production :**  
Cie Chat Borgne Théâtre  
**Coproductions :** Théâtre Saint-Gervais, Genève ; Théâtre 2.21, Lausanne ; L'Oiseau à Ressort  
**Soutiens :** Ville de Lausanne ; Loterie romande ; Fondation Leenaards ; Fondation Ernst Goehner ; Fondation Jan Michalski ; Fondation Hans Wilsdorf ; SIS - Fondation suisse des artistes interprètes ; Fondation Jürg-George Bürki  
La compagnie Chat Borgne est conventionnée par la Drac et la Région Grand-Est.

## MURMURES

**Production :**  
Association NA/Cie Pernette  
**Partenaires & soutiens :**  
Le Rive Gauche (Saint-Étienne-du-Rouvray) ; La Fraternelle (Saint-Claude) ; Graines de spectacles, (Clermont-Ferrand) ; CREA - Festival Momix (Kingersheim) ; L'Arc - Scène nationale du Creusot ; Le Cratère - Scène nationale d'Alès ; Odyssud - Scène conventionnée de Blagnac ; Les 2 Scènes - Scène nationale de Besançon ; Le Lux - Scène nationale de Valence  
**Mise à disposition d'un studio de répétition :** La Comédie de Clermont-Ferrand - Scène nationale

**Soutiens:** La Compagnie Pernette est aidée par le ministère de la Culture et de la Communication / Drac Bourgogne-Franche-Comté, au titre de l'aide à la compagnie chorégraphique conventionnée, l'Atelier de fabrique artistique, la Ville de Besançon, la Région Bourgogne-Franche-Comté et le Département du Doubs.

Nathalie Pernette est artiste associée au Lux – Scène nationale de Valence; au Cratère – Scène nationale d'Alès et en résidence de territoire au Dôme – Scène conventionnée d'Albertville.

### RÉSURRECTION. UN CAS DE CONSCIENCE

**Production:** Théâtre de Lorient – CDN  
**Coproductions:** Comédie de Colmar - CDN Grand Est Alsace; Théâtre national de Nice – CDN; Théâtre du Jeu de Paume (Aix-en-Provence)  
**Construction décor:** Mixt - terrain d'arts en Loire-Atlantique

Le texte *Résurrection* de Léon Tolstoï est publié par les éditions Gallimard.

### SELL, SELF, SLAY

**Production & diffusion:** Claire Sanmarty  
**Administration:** Rébiba Djafar  
**Remerciements:** Ben Massiot, Marion Moinet, Floriane Coinsmann, Raphaëlle Adam, Antoine Lambois, Mathilde Huguin et Jérôme Lecomte.  
**Coproductions:** L'Atelier de Paris - Centre de développement chorégraphique national; Le Carreau - Scène Nationale de Forbach et de l'Est Mosellan; Agence culturelle Grand Est  
**Soutiens:** Région Grand Est – Aide à la création; Ville de Nancy – Aide à la création; Plateforme Studio D  
**Accueils en résidence:** Centre Chorégraphique National d'Orléans; Micadanses, Paris; Ménagerie de verre, Paris; La Chaufferie DCA

La Compagnie Simon Feltz est conventionnée par la Région Grand Est.

### MEMM

**Création son:** Wilfried Simean, Hugo Barré  
**Régie son:** Hugo Barré  
**Régie accrosches:** Fred Sintomer  
**Costumes:** Anouk Cazin  
**Constructeur/ingénieur:** Robert Kieffer  
**Graphisme:** Sandra Dubosq  
**Production:** Agathe Fontaine  
**Administration:** Flora Laborde (Filage)  
**Production:** Le Prato – Pôle National du Cirque, Lille jusqu'en 2024

### LA MER

**Production:** Cie Le Ver à Soie  
**Coproductions:** Le Dôme Théâtre (Albertville), Théâtre Gérard Philipe (Saint-Jean-de-Maurienne), Théâtre(s) en Savoie, Scène Marcel Achar (Sainte-Foy-lès-Lyon), Salle des Rancy (Lyon), Théâtre du Rond-Point (Valréas), Le Liberté-L'Étage (Rennes)

La Sacem - Spectacle Lauréat du Dispositif Salles Mômes 2022, le département de la Savoie.

### DE MERCURE A NEPTUNE

**Production:** Compagnie L'Octogonale  
**Administration de production & de diffusion:** bureau Les Yeux Dans Les Mots  
**Coproductions:** le Manège - Scène nationale de Reims; CCN de Tours / Thomas Lebrun (dans le cadre d'un accueil studio)  
**Soutiens à la création:** l'Atelier à spectacle - Scène conventionnée d'intérêt national «art en territoire» (Vernouillet); Ville de Châlons-en-Champagne et son agglomération; Maison Commune du Chemin Vert (Reims); Lalanbik - Centre de Développement Chorégraphique National (La Réunion)

La Compagnie L'Octogonale est soutenue par la Drac Grand Est, la Région Grand Est, le Département de la Marne, la Ville de Reims et le Manège - Scène nationale de Reims.

Spectacle accueilli en partenariat avec le Festival Momix.

### SOUS MON AILE

**Production:** La Soupe Compagnie  
**Coproductions & partenaires:** TJP – Centre dramatique national Strasbourg; Domaine culturel La Maline (Île de Ré); Maison des Arts du Léman (Thonon-les-Bains); Le Préo (Oberhausbergen)  
**Résidence en crèches:** projet soutenu par l'Eurométropole de Strasbourg dans le cadre d'une résidence artistique en structures petite enfance.

La Soupe Compagnie est conventionnée par la Drac Grand Est et soutenue par la Région Grand Est et l'Eurométropole de Strasbourg.

### LE BAROUF D'HONNEUR

**Production:** Cie Brouniak  
**Coproduction, soutiens & accueil en résidence:** Salle de spectacles Europe (Colmar); ACB - scène nationale de Bar-le-Duc; CCAM (Vandœuvre-lès-Nancy)  
**Aides:** Drac Grand Est au titre du conventionnement 2026-2027; Région Grand Est; Département de Meurthe-et-Moselle; Ville de Nancy

### LES SUBVERSIVES

**Production:** Cie Les Filles de Simone  
**Coproductions:** Théâtre André Malraux (Chevilly-Larue); Espace Culturel André Malraux (Kremlin-Bicêtre); Théâtre Jean Vilar (Vitry-sur-Seine)  
**Soutiens:** Ville de Joinville-le-Pont; Centre des Bords de Marne (Le Perreux-sur-Marne); Théâtre Antoine Watteau (Nogent-sur-Marne)

La compagnie Les Filles de Simone est conventionnée par la Drac Île-de-France et soutenue par le département du Val-de-Marne.

### LE CHEMIN DU WOMBAT AU NEZ POILU

**Production:** Cie WLDN  
**Coproductions:** Le ZEF – Scène nationale de Marseille; L'Échangeur - CDCN de Château-Thierry; Théâtre de Saint-Quentin-en-Yvelines – Scène nationale; Centre chorégraphique national de Tours – direction Thomas Lebrun;

Saint-Quentin-en-Yvelines - Terre d'innovations; Théâtre Jacques Carat (Cachan); Chorège - CDCN Falaise Normandie

### PACIFIC SQUARE

**Production:** Le Scribe  
**Coproduction:** Réseau Traverses  
**Partenaires:** Théâtre du Briançonnais; CDCN Les Hivernales (Avignon); la Comète - Espace d'exploration artistique de la Ville de Saint-Étienne; Centre Culturel Le Corbusier (Firminy); Théâtre de Fos - Scènes et Cinés, scène conventionnée Art en territoire  
**Soutiens:** Département des Bouches-du-Rhône; Drac Provence-Alpes-Côte-d'Azur; Région Sud

### L'ART D'AVOIR TOUJOURS RAISON

**Production:** Compagnie Cassandre  
**Coproduction:** MC2 (Grenoble); Théâtre Durance - scène nationale de Château-Arnoux-Saint-Auban; Théâtre de Châtillon; L'Arc - scène nationale du Creusot; Théâtre des Collines (Annecy); La 2Deuche (Lempdes); le Grand Angle (Voiron); Théâtre d'Auxerre - scène conventionnée; Théâtre de Crolles; Théâtre de Villefranche; le Théâtre du Briançonnais

Cassandre est compagnie associée au Groupe des 20 – Scènes publiques Auvergne-Rhône-Alpes pour les saisons 24-25 et 25-26 qui l'accompagne sur cette création.

**Préachats:** TNP (Villeurbanne); Comédie de Valence – Centre dramatique national Drôme Ardèche; La Passerelle - Scène nationale de Gap et des Alpes du Sud; Théâtre d'Angoulême - Scène nationale; La Faïencerie (Creil); Théâtre Jacques Carat (Cachan); Les Bergeries (Noisy-le-sec); Théâtre du Parc (Andrezieux-Boutheon); Anthéa (Antibes)  
**Soutiens:** La Passerelle - Scène nationale de Gap et des Alpes du sud; Théâtre du point du jour (Lyon); Théâtre de la Croix Rousse (Lyon)

La Compagnie Cassandre reçoit le soutien régulier de la Drac Auvergne-Rhône-Alpes, de la Région Auvergne-Rhône-Alpes et de la Ville de Lyon.

### MANGER UN PHOQUE

**Production:** Compagnie Supernovae  
**Production exécutive:** Émeline Bagnarosa  
**Diffusion:** Amélie Linard  
**Coproductions:** Fonds de soutien à la création jeune public 2024-25 porté par Scène O Centre et ses 20 contributeurs (sceneocentre.fr); Réseau Puissance 4: la Loge (Paris), le TU-Nantes, le Théâtre Olympia – Centre Dramatique National de Tours et le Théâtre Sorano (Toulouse); Théâtre de Chartres - Scène conventionnée; Théâtre de Thouars - Scène conventionnée; l'Atelier à spectacle - Scène conventionnée de l'agglomération du Pays de Dreux; Générale des Mômes (Avoine)  
**Résidences:** Espace Malraux (Joué-lès-Tours); Centre culturel de Saint-Pierre-des-Corps; Théâtre de la Tête Noire - Scène conventionnée (Saran); Générale des Mômes (Issoudun); La Boîte à Musique, direction de l'action culturelle de la Ville de La Riche; La Pléiade, L'Atelier à spectacle - Scène conventionnée de l'agglomération du Pays de Dreux; Théâtre Olympia - Centre Dramatique National de Tours; Théâtre d'Auxerre - scène conventionnée  
**Soutiens:** Drac Centre-Val de Loire; Région Centre-Val de Loire; Département d'Indre-et-Loire; Ville de Tours

**Soutiens:** Drac Centre-Val de Loire; Région Centre-Val de Loire; Département d'Indre-et-Loire; Ville de Tours

### SOUS LA FEUILLE

**Production:** Productions 5AM – Ariane Voineau & Josué Beaucage  
**Région de provenance:** Québec  
**Soutiens à la création:** Conseil des Arts et des Lettres du Québec (CALQ); conseil des Arts du Canada (CAC); Première ovation; Ville de Québec; Théâtre jeunesse Les Gros Becs; La Maison pour la danse de Québec

### LE LAC DES CYGNES

**Production:** Cie L'Éolienne  
**Coproductions:** Archaos - Pôle National Cirque; Les 2 Pôles en Normandie : La Brèche à Cherbourg et le Cirque-Théâtre d'Elbeuf; CIRCa - Pôle National Cirque Auch Gers Occitanie; Opéra de Rouen Normandie; Fontenay en Scènes – Ville de Fontenay-sous-Bois; Le Théâtre de Rungis; Théâtre ONYX - scène conventionnée de Saint-Herblain; Cirque Jules Verne - Pôle National Cirque et Arts de la Rue (Amiens)  
**Résidences:** CIRCa - Pôle National Cirque Auch Gers Occitanie; Le Moulin du Roc - scène nationale de Niort; Les 2 Pôles Cirque en Normandie: La Brèche à Cherbourg et le Cirque-Théâtre d'Elbeuf; Le Rive Gauche (Saint-Étienne-du-Rouvray); Espace culturel de la Pointe de Caux (Gonfreville-l'Orcher); Théâtre du Cormier (Cormeilles-en-Parisis)

Avec l'aide à la création du Département de Seine-Maritime.

L'Éolienne est une compagnie conventionnée par le ministère de la Culture et de la Communication / Drac Normandie, la Région Normandie et la Ville de Rouen.

### CARMEN.

**Musiciennes interprètes:**  
**Accordéon:** Laurène Dif, Christel Sautaux  
**Harpe:** Tjasha Gafner, Célia Perrard  
**Flûte:** Hélène Macherel, Irene Poma  
**Violon :** Sandra Borges Ariosa, Anastasiia Lindeberg, Çiğdem Tuncelli  
**Saxophone:** Livia Ferrara, Bera Romairone, Sara Zazo Romero  
**Direction technique:** William Fournier  
**Création lumière:** Stéphane Gattoni – Zinzoline  
**Régie générale & éclairages en tournée:** Julien Frenois, Jean-Pierre Potvliege  
**Son:** Anne Laurin  
**Collaboration costumes:** Anne-Patrick Van Brée  
**Production:** 2b company

# AGENDA

Acronymes (par ordre alphabétique):

Lieux: SSE - Salle de spectacles Europe / TMC - Théâtre municipal de Colmar

Partenaires: Ajam - Amis des jeunes artistes musiciens / CC - Comédie de Colmar / CDAD - Conseil départemental pour l'accès aux droits / CJF - Colmar Jazz Festival / OnR - Opéra national du Rhin / TAC - Théâtre alsacien de Colmar

\* Représentations suivie d'une rencontre en bord de scène

## SEPTEMBRE

MAR. 15	19h	OnR - Carte blanche à l'Opéra Studio	Lyrique	TMC-Foyer
VEN. 18	14h30			
DIM. 20	14h	CJF - Masterclass Jazz manouche	Jazz	Pacific
LUN. 21	20h	CJF - Ringo Lorier Quartet	Jazz	TMC
MAR. 22	18h	CJF - Atelier Chantsigne	Chantsigne	SSE
MAR. 22	20h	CJF - Rhythm Hand Blues	Jazz	SSE
JEU. 24	19h	OnR - Atelier Danse	Danse	TMC - Studio
VEN. 25	20h	CJF - China Moses + Manon Mullener	Jazz	SSE
SAM. 26	20h	CJF - Anne Pacey + Selma Namata Doyen	Jazz	SSE
MER. 30	19h	OnR - Atelier chant	Lyrique	TMC - Foyer

## OCTOBRE

JEU. 1	14h30* & 20h	Haut-les-cœurs	Danse	SSE
JEU. 1	19h			
VEN. 2	20h	CC - La Boutique des rêves	Théâtre musical	TMC
SAM. 3	20h	Wasted	Théâtre	SSE
MAR. 6 - SAM. 10		Lézard - Temps fort Marionnettes	Marionnettes	SSE
MER. 7	20h30	Ken ou Comment rencontrer l'homme de sa vie?	Comédie	TMC
JEU. 15	19h	OnR - Atelier chant	Lyrique	TMC - Foyer
JEU. 15	19h			
VEN. 16	20h	CC - C'est la fête	Théâtre	SSE
VEN. 16	20h30	Théâtre du Quiproquo		
SAM. 17	20h30	Pour combien tu m'aimes?	Comédie	TMC
JEU. 29	18h	Sortie de résidence: Le Barouf d'honneur	Clown	SSE

## NOVEMBRE

JEU. 5	20h30	Caroline Estremo	Humour	TMC
JEU. 5	10h* & 14h30*			
VEN. 6	14h30* & 19h*	La neige est blanche	Théâtre	SSE
SAM. 7	20h30	Christelle Chollet	Humour en musique	TMC
MAR. 10	20h30	Charlie Winston	Blues - Folk	TMC
JEU. 12	20h30	Yannick Noah	Chanson	TMC
VEN. 13	21h	Derya Yıldırım & Grup Şimşek	Psyché turque	SSE
LUN. 16	19h	OnR - Atelier chant	Lyrique	TMC - Foyer
MER. 18	20h	Ajam - Gabriel Pidoux & Jorge Gonzales-Buajasan	Classique	TMC - Foyer
MER. 18	18h			
JEU. 19	10h* & 14h30*	Moi, canard	Théâtre	SSE
VEN. 20	21h	Etran de l'Air	Rock nigérien	SSE
VEN. 20	20h30			
SAM. 21	20h30	Panique au ministère 2. La Candidate	Comédie	TMC

MER. 25	20h	CDAD - Ce que le ventre dit	Slam	SSE
SAM. 28	18h30	Carton plein	Loto Cabaret	SSE
DIM. 29	15h	Ariane à Naxos	Opéra	TMC

## DÉCEMBRE

JEU. 3	20h30	Pablo Mira	Humour	TMC
VEN. 4	20h	Le Bizarre	Théâtre	SSE
SAM. 5	15h & 18h	Weepers Circus	Spectacle musical	TMC
LUN. 7	10h & 14h15			
MAR. 8	19h	OnR - Atelier chant	Lyrique	TMC - Foyer
DIM. 13	15h			
LUN. 14	10h & 14h30	Les Songes d'Angèle	Spectacle musical	SSE
MAR. 15	10h & 14h30			
VEN. 18	19h	OnR - La Valse rêvée d'Offenbach	Opéra	TMC
VEN. 18	21h	Pony Pony Run Run	Synthpop	SSE

## JANVIER

LUN. 4	19h	OnR - Atelier Danse	Danse	SSE
MER. 6	18h			
JEU. 7	10h	Murmures	Danse	SSE
VEN. 8	20h			
SAM. 9	18h	CC - Résurrection. Un cas de conscience	Théâtre	TMC
LUN. 11	19h	OnR - Atelier chant	Lyrique	TMC - Foyer
MAR. 12	19h*	Sell, Self, Slay	Danse	SSE
VEN. 15	20h			
SAM. 16	17h	TAC - A Frack voll Fric (Des paquets de fric)	Comédie - Dialecte	TMC
DIM. 17	15h			
JEU. 21	20h30	Réunion d'urgence	Comédie	TMC
SAM. 23	20h30	Régis Mailhot	Humour	TMC
SAM. 23	De 14h à 19h			
DIM. 24	De 10h à 16h	Stage de clown	Clown	Pacific
MER. 27	19h	MEMM	Cirque	SSE
VEN. 29	20h30	Quiproquo tour		
SAM. 30	20h30	Louise Morstan et la Marmotte rouge	Comédie	TMC
DIM. 31	16h	La Mer	Théâtre musical	TMC

## FÉVRIER

LUN. 1	10h & 14h15	La Mer	Théâtre musical	TMC
MAR. 2	14h30* & 18h	De Mercure à Neptune	Danse	SSE
JEU. 4	19h	OnR - Atelier Danse	Danse	SSE
VEN. 5	20h30	Jérôme Commandeur	Humour	TMC
MAR. 9	09h15 & 10h45	Sous mon aile	Lyrique & Marionnettes	SSE
MER. 10	20h	Ajam - Krzysztof Michalski	Classique	TMC - Foyer
MER. 10	10h & atelier à 10h45			
JEU. 11	09h15 & 10h45	Sous mon aile	Lyrique & Marionnettes	SSE
VEN. 12	09h15 & 10h45			
DIM. 14	16h			
LUN. 15	10h & 14h15	Shadow Kingdom	Théâtre d'ombre	TMC

<b>LUN. 15</b>	19h	<b>OnR - Atelier chant</b>	Lyrique	TMC - Foyer
<b>JEU. 18</b>	19h	<b>Le Barouf d'honneur</b>	Clown	SSE
<b>VEN. 19</b>	20h30	<b>Le temps qui reste</b>	Comédie	TMC
<b>MER. 24 &amp; JEU. 25</b>	10h & 11h	<b>OnR - Bébés chanteurs</b>	Lyrique	TMC - Foyer
<b>JEU. 25</b>	18h	<b>Sortie de résidences: Mues</b>	Danse	SSE
<b>VEN. 26</b>	20h	<b>TAC - A Tritt vom Storig (Le Coup de la cigogne)</b>	Comédie - Dialecte	TMC
<b>SAM. 27</b>	17h			
<b>DIM. 28</b>	15h			

## MARS

<b>LUN. 8</b>	14h30 & 20h	<b>Les Subversives</b>	Théâtre	SSE - Hall
<b>MAR. 9</b>	19h	<b>OnR - Atelier chant</b>	Lyrique	TMC - Foyer
<b>VEN. 12</b>	10h* & 14h30*	<b>Le Chemin du wombat au nez poilu</b>	Danse	SSE
<b>SAM. 13</b>	atelier à 10h, 15h			
<b>SAM. 13</b>	20h30	<b>Barber Shop Quartet</b>	Humour en musique	TMC
<b>MER. 17</b>	20h	<b>Ajam - Trio Pantoum</b>	Classique	TMC - Foyer
<b>JEU. 18</b>	14h & 15h	<b>Bébés danseurs</b>	Danse	TMC - Foyer
<b>SAM. 20</b>	20h30	<b>La presse est unanime</b>	Comédie	TMC
<b>DIM. 21</b>	16h	<b>Pacific Square</b>	Rollerdance	SSE
<b>LUN. 22</b>	10h*			
<b>MAR. 23</b>	19h	<b>So British!</b>	Lyrique	TMC - Foyer
<b>JEU. 25</b>		<b>Festival de Pâques</b>	Classique	TMC/SSE
<b>MAR. 30</b>	20h	<b>L'Art d'avoir toujours raison</b>	Théâtre	SSE

## AVRIL

<b>VEN. 2</b>	20h	<b>TAC - S'esch net d'r Moment! (C'est pas le moment!)</b>	Comédie - Dialecte	TMC
<b>SAM. 3</b>	17h			
<b>DIM. 4</b>	15h			
<b>MER. 7</b>	20h	<b>Ajam - Arthur Hinnewinkel</b>	Classique	TMC - Foyer
<b>MER. 7</b>	18h	<b>Manger un phoque</b>	Théâtre	SSE
<b>JEU. 8</b>	10h*			
<b>VEN. 9</b>	20h30	<b>Entre 2</b>	Comédie	TMC
<b>MER. 14</b>	18h	<b>Sous la feuille</b>	Danse & Théâtre	SSE
<b>JEU. 15</b>	10h30 & 14h30			
<b>VEN. 22</b>	18h	<b>Sortie de résidence: Les Petits Fossoyeurs</b>	Théâtre	SSE
<b>MAR. 27</b>	19h	<b>OnR - Atelier chant</b>	Lyrique	TMC - Foyer
<b>JEU. 29</b>	18h	<b>Sortie de résidence: Unter Rhein</b>	Cabaret	SSE

## MAI

<b>LUN. 3</b>	19h	<b>OnR - Atelier Danse</b>	Danse	SSE
<b>MER. 12</b>	20h	<b>Le Lac des cygnes</b>	Cirque	SSE
<b>VEN. 14</b>	20h30	<b>Un soupçon d'amitié</b>	Théâtre	TMC
<b>MAR. 18</b>	20h	<b>Carmen.</b>	Théâtre musical	SSE
<b>SAM. 29</b>	20h	<b>Athad - Irrésistible</b>	Théâtre	SSE
<b>LUN. 31</b>	19h	<b>OnR - Atelier chant</b>	Lyrique	TMC - Foyer

## JUIN

<b>MAR. 1</b>	19h	<b>OnR - Les Trésors de l'opérette française</b>	Lyrique	TMC - Foyer
<b>VEN. 11</b>	19h	<b>OnR - Le Petit Ramoneur</b>	Opéra	TMC
<b>SAM. 12</b>	18h			



**THÉÂTRE MUNICIPAL DE COLMAR**

3 PLACE UNTERLINDEN

68000 COLMAR

03 89 20 29 02



**SALLE DE SPECTACLES EUROPE**

13 RUE D'AMSTERDAM

68000 COLMAR

03 89 30 53 01

[theatre.colmar.fr](http://theatre.colmar.fr)

